



Lokalfunk Kombi Westfalen Senderinformation

Juli 2020

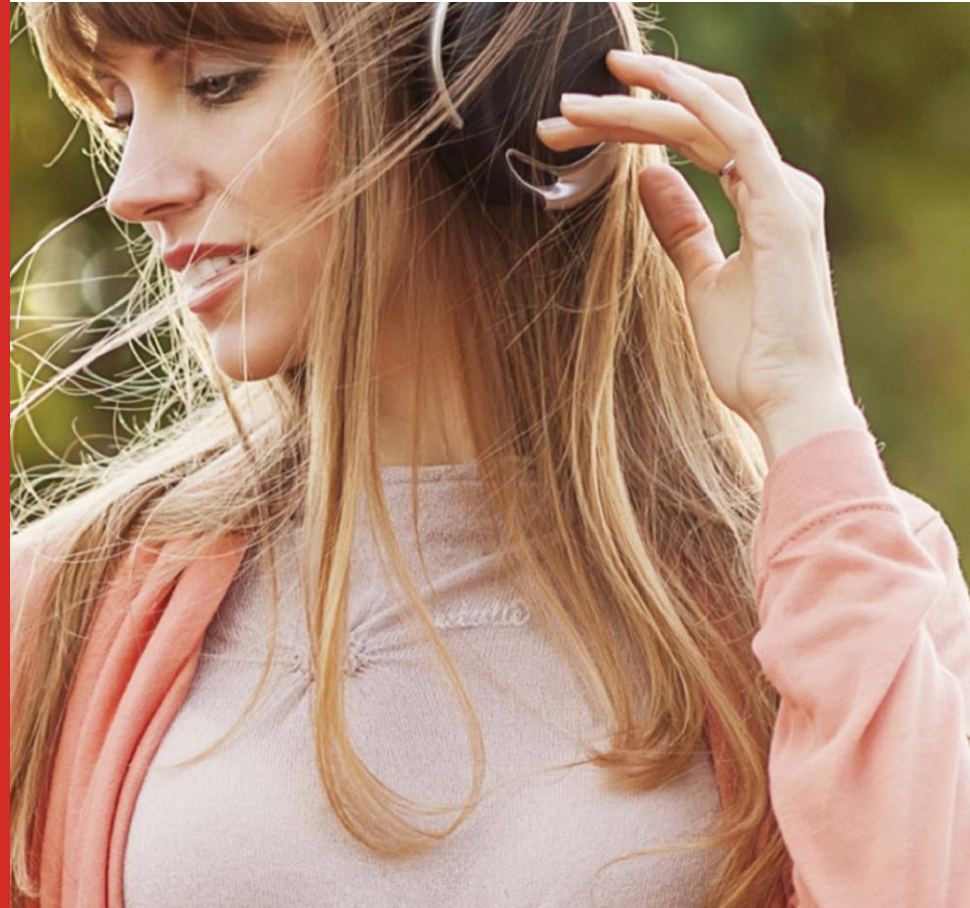
Lokalfunk Kombi Westfalen Senderinformation

Website: www.ams-net.de

Sendegebiet: nördliches Nordrhein-Westfalen

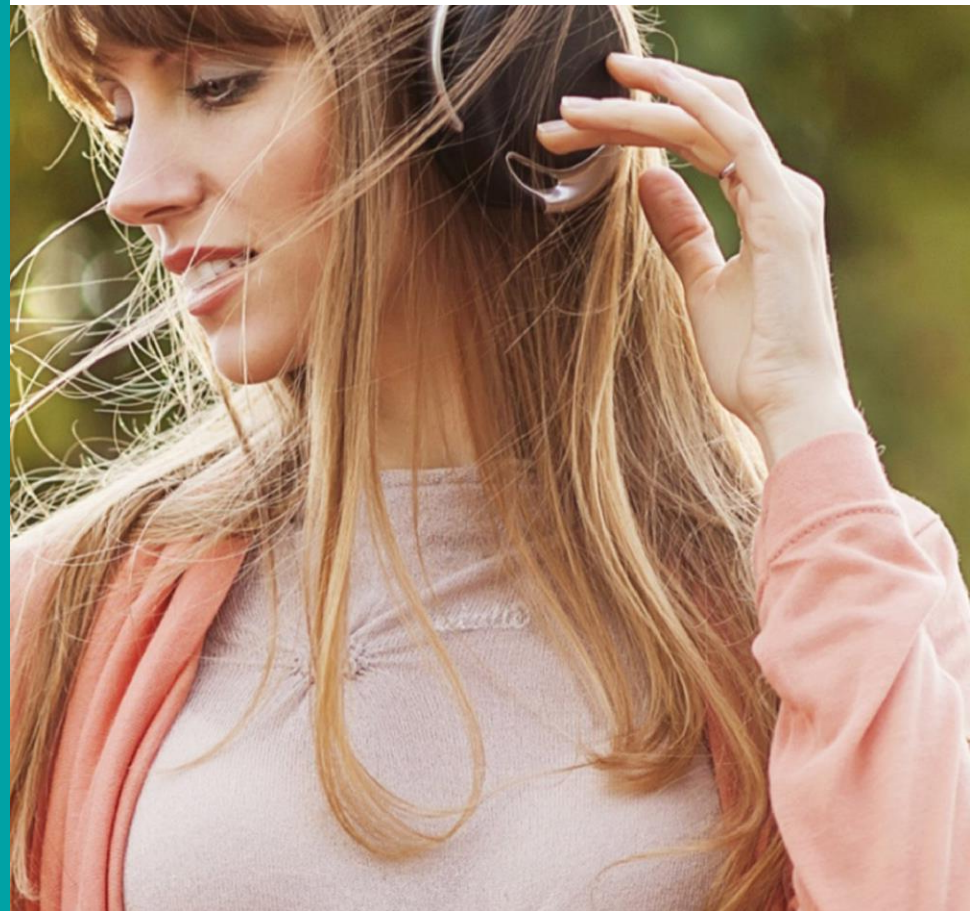
Musikfarbe: AC (Adult Contemporary)

Kernzielgruppe: 20-49 Jahre



Lokalfunk Kombi Westfalen Bestandteil folgender Kombinationen:

RMS AUDIO TOTAL
RMS AUDIO KOMPAKT
RMS SUPER KOMBI
RMS SUPER KOMBI SMART
RMS AFTER WORK
RMS WEEKEND KOMBI
RMS WEST KOMBI
radio NRW



Lokalfunk Kombi Westfalen Programm und Musikformat

Die Sender der Lokalfunk Kombi Westfalen senden 24 Stunden-Vollprogramm mit Unterhaltung, Service-Rubriken, Nachrichten sowie aktuellem Musikprogramm.

Die Stationen: Hellweg Radio, Radio Bielefeld, Radio Gütersloh, Radio Herford, Radio Hochstift, Radio Kiepenkerl, Radio Lippe, Welle Hamm, Radio MK, Radio WAF, Radio Westfalica

Lokalfunk Kombi Westfalen Medialeistung

**GESAMT-
REICHWEITE
399 TSD.**

Die Lokalfunk Kombi Westfalen erreicht aktuell eine Gesamtreichweite Mo-Fr von 399 Tsd. Hörern

**14-49 JAHRE:
177 TSD.**

Anteil der Zielgruppe 14 bis 49 Jahre liegt mit 177 Tsd.

**GESAMT-
REICHWEITE
273 TSD. (SA)**

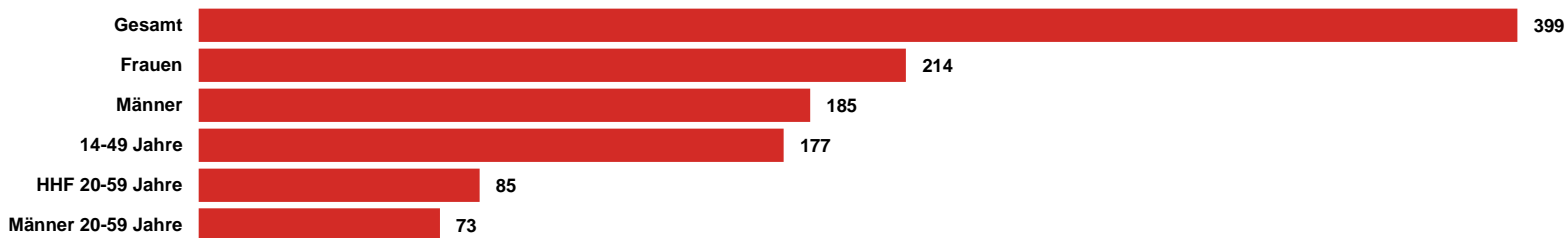
Die Gesamtreichweite liegt am Samstag bei 273 Tsd. Hörern

**GESAMT-
REICHWEITE
182 TSD. (SO)**

Die Gesamtreichweite liegt am Sonntag bei 182 Tsd. Hörern

Lokalfunk Kombi Westfalen ma Audio 2020 II Summary

REICHWEITE IN TSD.



TKP IN EURO



RMS

DER AUDIOVERMARKTER.