



# RTL RADIO Senderinformation

Juli 2020

# RTL RADIO

## Senderinformation

Website: [www.rtlradio.de](http://www.rtlradio.de)

Sendegebiet: bundesweit

Musikfarbe: Die besten neuen Hits und die  
RTL Greatest-Hits

Kernzielgruppe: 25-55 Jahre





# RTL RADIO Bestandteil folgender Kombinationen:

RMS SUPER KOMBI

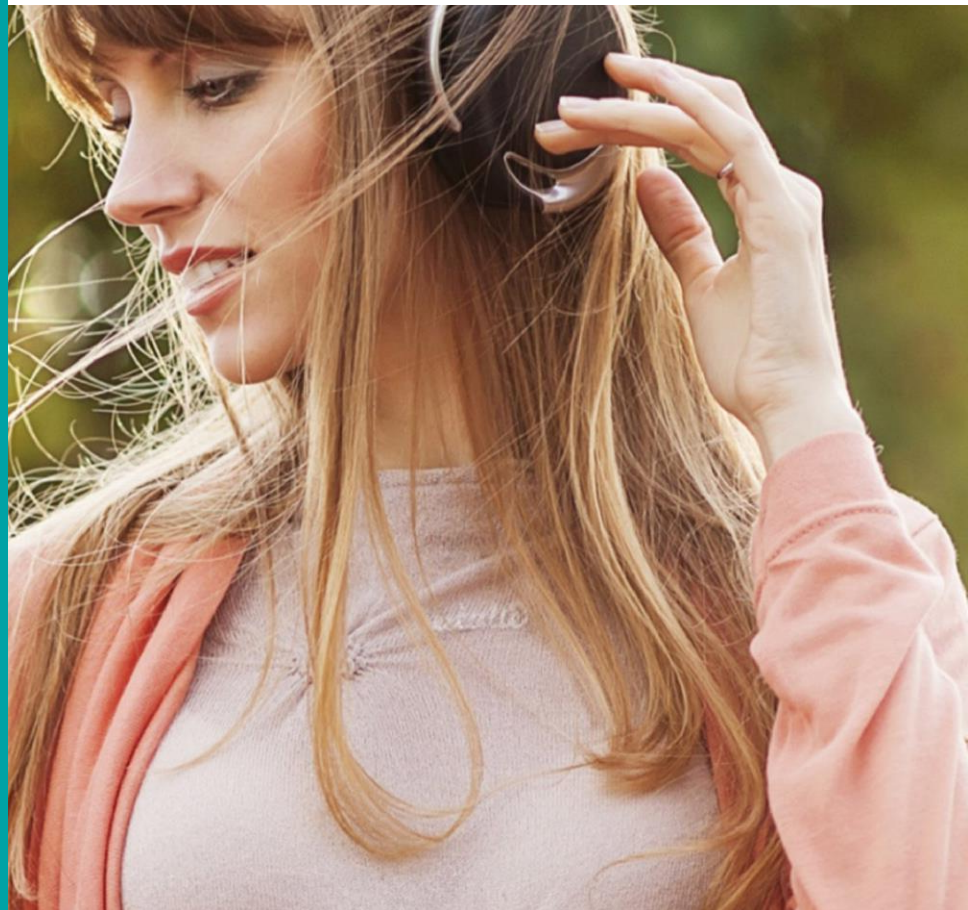
RMS SUPER KOMBI SMART

RMS AUDIO TOTAL

RMS AUDIO KOMPAKT

RMS AFTER WORK

RMS WEEKEND KOMBI



# RTL RADIO Programm und Musikformat

„RTL RADIO – Deutschlands Hit-Radio“ richtet sich mit einem neuen Musikprogramm, den besten neuen Hits und den RTL Greatest Hits, an die Zielgruppe der 25- bis 55-jährigen Hörer.

Mit RTL Radio erleben Sie mehrfach preisgekrönte Sendeformate wie „Arno und die Morgencrew“, unter anderem 2014 und 2016 ausgezeichnet mit dem Deutschen Radiopreis für die beste deutsche Morgensendung, und „Die Hans Blomberg Show“ ausgezeichnet 2016 mit dem Deutschen Radiopreis für die beste Sendung.

RTL Radio bietet seinen Hörern einen umfassenden News-Service. Wetter sowie die aktuellen Nachrichten immer stündlich 10 Minuten früher auf den Punkt.

# RTL RADIO Medialeistung

**GESAMT-  
REICHWEITE  
152 TSD.**

RTL RADIO  
mit einer  
Gesamtreichweite  
Mo-Fr von  
152 Tsd. Hörern

**14-49:  
75 TSD.  
= ANTEIL  
VON 49%**

Anteil der Zielgruppe  
14 bis 49 Jahre liegt  
mit 75 Tsd. Hörern  
(Mo-Fr) bei 49%

**14-59:  
103 TSD.  
= ANTEIL  
VON 68%**

RTL RADIO  
erreicht in der  
Zielgruppe 14-59  
103 Tsd. Hörer  
(Mo-Fr)

**GESAMT-  
REICHWEITE  
101 TSD. (SA)  
81 TSD. (SO)**

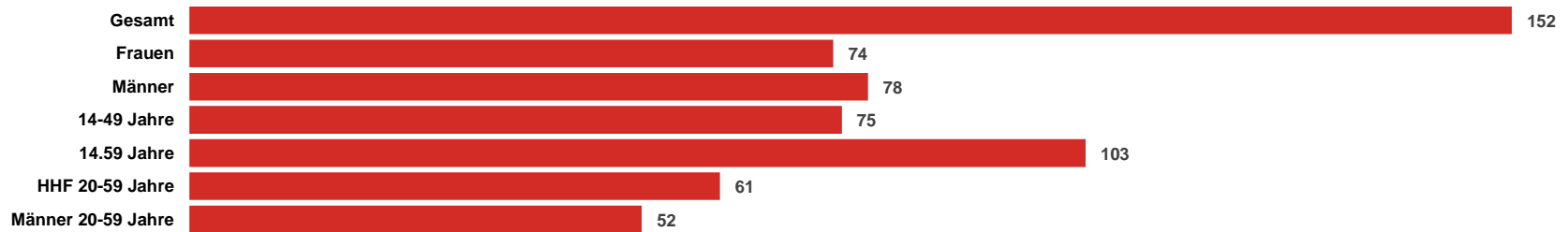
Die Gesamtreichweite  
am Wochenende  
beträgt 101 Tsd. Hörer  
am Samstag und  
81 Tsd. Hörer am  
Sonntag

Quelle: ma 2020 Audio II, dspr. Bev. 14+, Brutto-Reichweite in der ø-Std. 6-18 Uhr, Mo-Fr, Sa, So

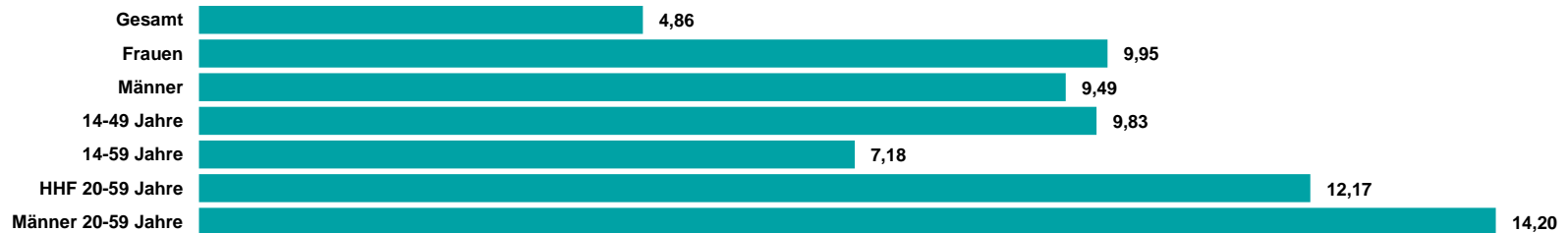
# RTL RADIO

## ma Audio 2020 II Summary

### REICHWEITE IN TSD.



### TKP IN EURO



Quelle: ma 2020 Audio II, dspr. Bev. 14+, Brutto-Reichweite in der ø-Std. 6-18 Uhr, Mo-Fr, Preise 2020

HHF = Haushaltsführende

**RMS**

DER AUDIOVERMARKTER.