



Antenne Niedersachsen Senderinformation

Oktober 2020

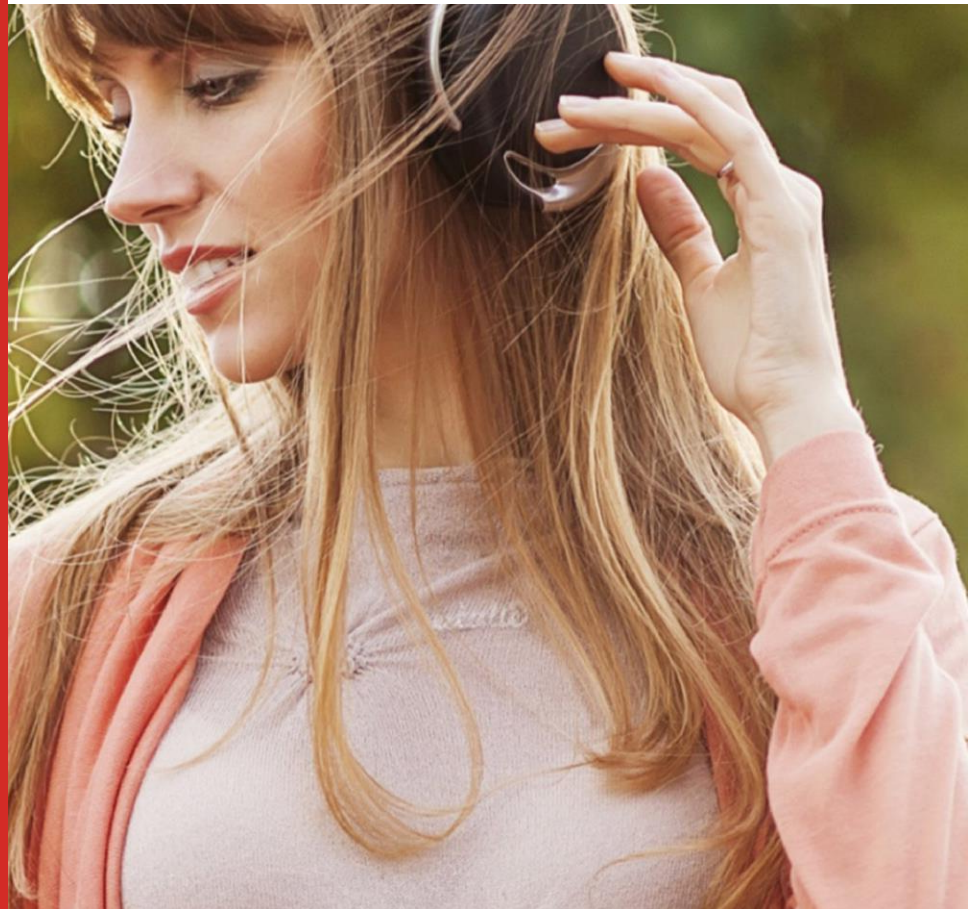
Antenne Niedersachsen Senderinformation

Website: www.antenne.com

Sendegebiet: Niedersachsen, Hamburg,
Bremen und Umgebung

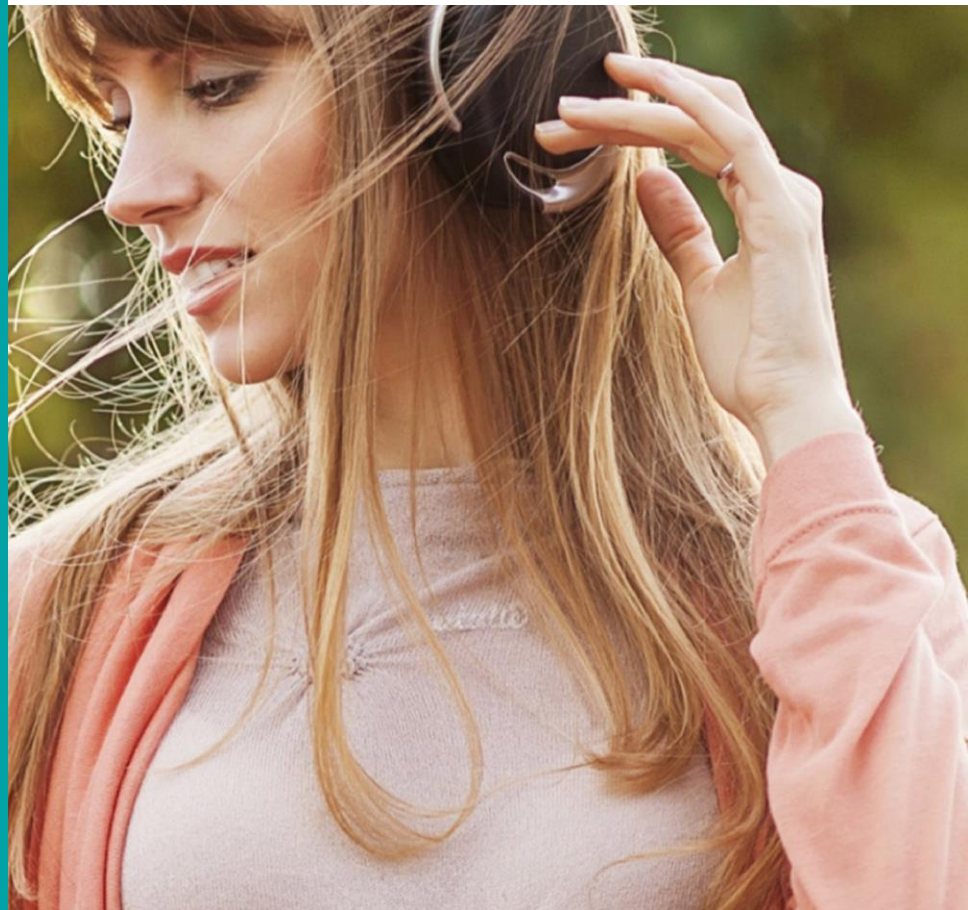
Musikfarbe: „Mein Lieblingsmix im Radio“

Kernzielgruppe: 30-54 Jahre



Antenne Niedersachsen Bestandteil folgender Kombinationen:

RMS AUDIO TOTAL
RMS AUDIO KOMPAKT
RMS SUPER KOMBI
RMS SUPER KOMBI SMART
RMS AFTER WORK
RMS WEEKEND KOMBI
RMS WEST KOMBI
RMS NIEDERSACHSEN KOMBI 14-49
RMS NIEDERSACHSEN KOMPAKT



Antenne Niedersachsen Programm und Musikformat

Antenne Niedersachsen ist eine der führenden privaten Medienmarken in Deutschland. Die Multi-Media-Marke ist Tagesbegleiter für alle Niedersachsen ab 30 Jahren und bietet Content im UKW-Radio, auf [antenne.com](https://www.antenne.com), auf den Social-Media-Kanälen des Senders sowie in mehreren Webradios.

Die Menschen in Niedersachsen stehen im Zentrum der Arbeit des Senders. Maßgeschneidert wird Musik, Service, Information und Unterhaltung für diese Zielgruppe ausgerichtet.

Die unverwechselbaren Antenne Niedersachsen-Personalities moderieren erwachsen, authentisch, gut gelaunt, leidenschaftlich und verlässlich.

Antenne Niedersachsen Programm und Musikformat

Wir spielen die besten 80er und alle aktuellen Hits!

Mit Timm „Doppel-M“ Busche und dem Schollmayer am Morgen startet ihr *anders&wach* in den Tag.

Dazu gibt's immer die wichtigsten Nachrichten aus Niedersachsen, Deutschland und der Welt, verlässliche Wetterinfos und den besten Verkehrsservice für das ganze Land.

Gemeinsam Niedersachsen. Antenne Niedersachsen.

Antenne Niedersachsen Medialeistung

**GESAMT-
REICHWEITE
208 TSD.**

Antenne
Niedersachsen
erzielt eine Gesamt-
reichweite (Mo-Fr)
von 208 Tsd. Hörern.

**14-49 JAHRE:
111 TSD.**

In der Zielgruppe
14-49 Jahre erreicht
Antenne
Niedersachsen
111Tsd. Hörer.

**EIN
SENDER FÜR
NIEDER-
SACHSEN**

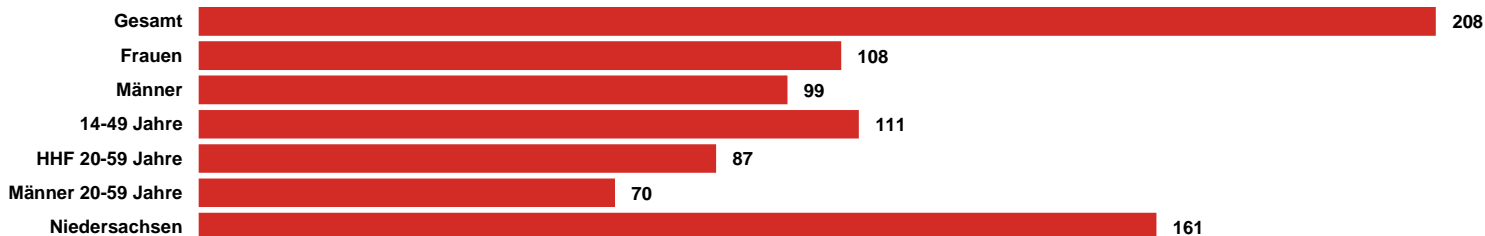
Antenne
Niedersachsen ist die
erfolgreiche Nummer
2 der Privatradios in
Niedersachsen.

**MOBILE
HÖRER**

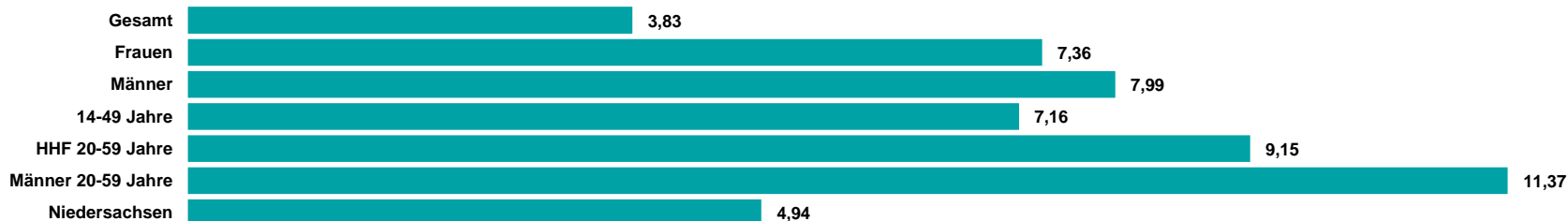
86% der Antenne
Niedersachsen Hörer
sind PKW
Selbstfahrer.

Antenne Niedersachsen ma Audio 2020 II Update Summary

REICHWEITE IN TSD.



TKP IN EURO



RMS

DER AUDIOVERMARKTER.