



# Radio-Kombi Baden-Württemberg Senderinformation

Oktober 2020

# Radio-Kombi Baden- Württemberg Senderinformation

Website: [www.radiokombi-cpmedia.de](http://www.radiokombi-cpmedia.de)

Sendegebiet: Nielsen IIIb (Baden-  
Württemberg) und angrenzende  
Bundesländer

Musikfarbe: Überwiegend AC mit  
unterschiedlichen Ausprägungen  
(Soft/Hot/CHR)

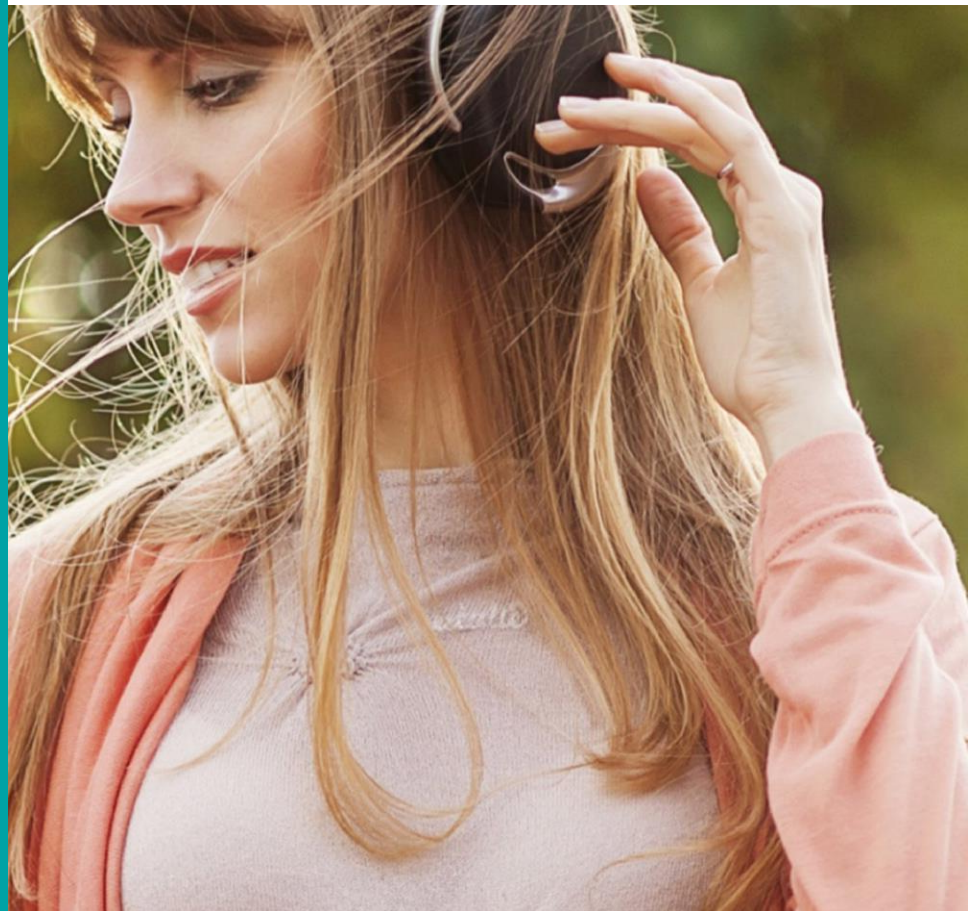
Kernzielgruppe: 14-49 Jahre





# Radio-Kombi Baden- Württemberg Bestandteil folgender Kombinationen:

RMS AUDIO TOTAL  
RMS AUDIO KOMPAKT  
RMS SUPER KOMBI  
RMS SUPER KOMBI SMART  
RMS AFTER WORK  
RMS WEEKEND KOMBI  
RMS WEST KOMBI  
RMS SÜDWEST KOMBI  
RMS KOMBI BaWü + Rhl.-Pfalz



# Radio-Kombi Baden-Württemberg

## Medialeistung

**GESAMT-  
REICHWEITE  
1.264 TSD.**

Die Radio-Kombi Baden-Württemberg erreicht eine Gesamtreichweite von 1.264 Tsd. Hörern (Mo-Fr) in der ø-Std

**14-49:  
791 TSD.  
HÖRER**

In der Zielgruppe 14-49 Jahre erreicht die Radio-Kombi Baden-Württemberg auf 791 Tsd. Hörer in der ø-Std

**IN BA.-WÜ:  
991 TSD.  
HÖRER**

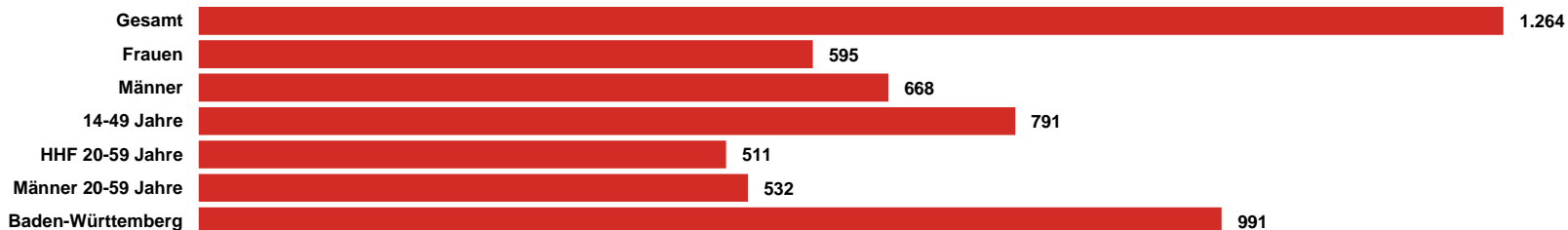
Im Bundesland Ba.-Wü.: Die Radio-Kombi Baden-Württemberg kommt hier auf 991 Tsd. Hörer

**MARKT-  
ANTEIL  
IN BA.-WÜ.  
(ZG 14-49):  
44,4%**

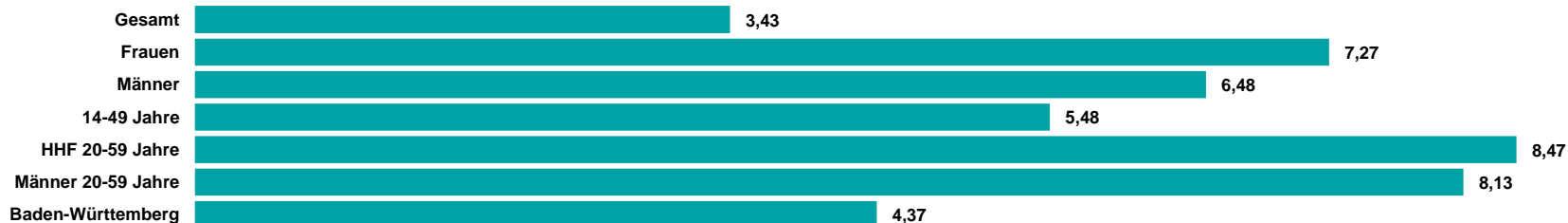
Der Marktanteil (Mo-Fr) in der Zielgruppe 14-49 Jahre liegt im Bundesland Ba.-Wü. bei 44,4%.

# Radio-Kombi Baden-Württemberg ma Audio 2020 II Update Summary

## REICHWEITE IN TSD.



## TKP IN EURO



Quelle: ma 2020 Audio II Update, dspr. Bev. 14+, Brutto-Reichweite in der ø-Std. 6-18 Uhr, Mo-Fr, Preise 2021

**RMS**

DER AUDIOVERMARKTER.