

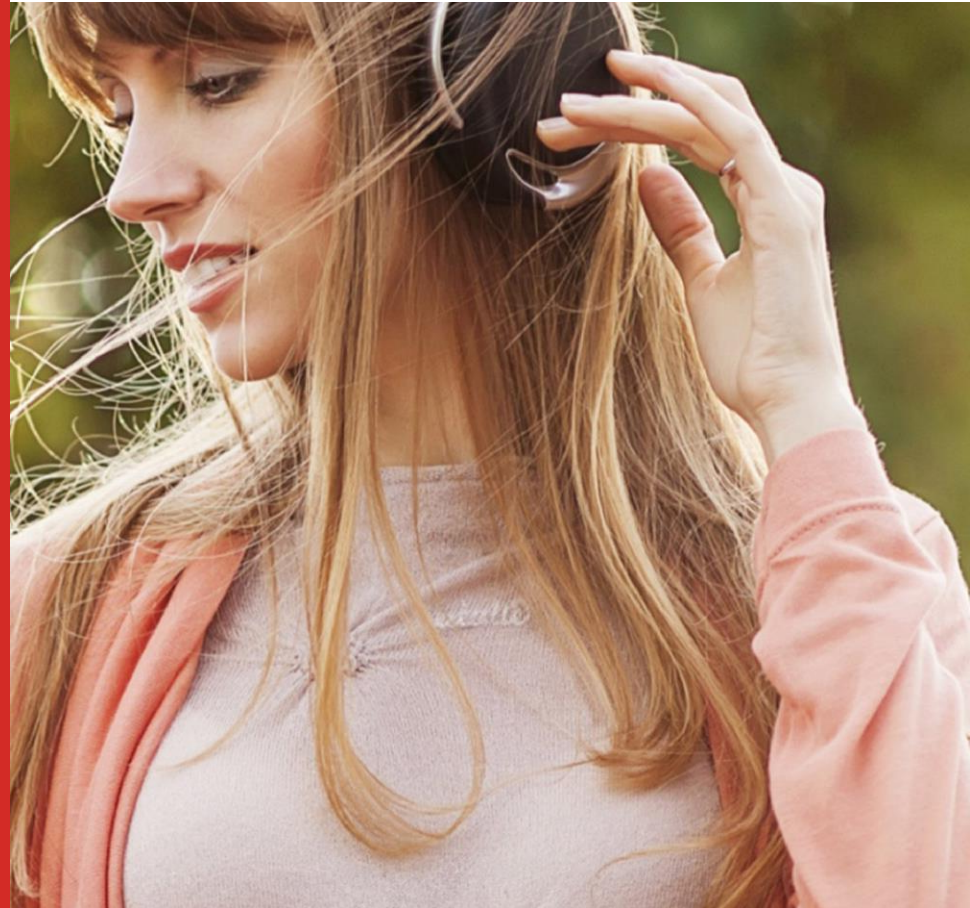


bigFM NATIONAL Senderinformation

Oktober 2020

bigFM NATIONAL Senderinformation

Sendegebiet: Baden-Württemberg,
Rheinland-Pfalz,
Saarland,
Region Rhein-Main,
Süd-Nordrhein-Westfalen und
West-Bayern

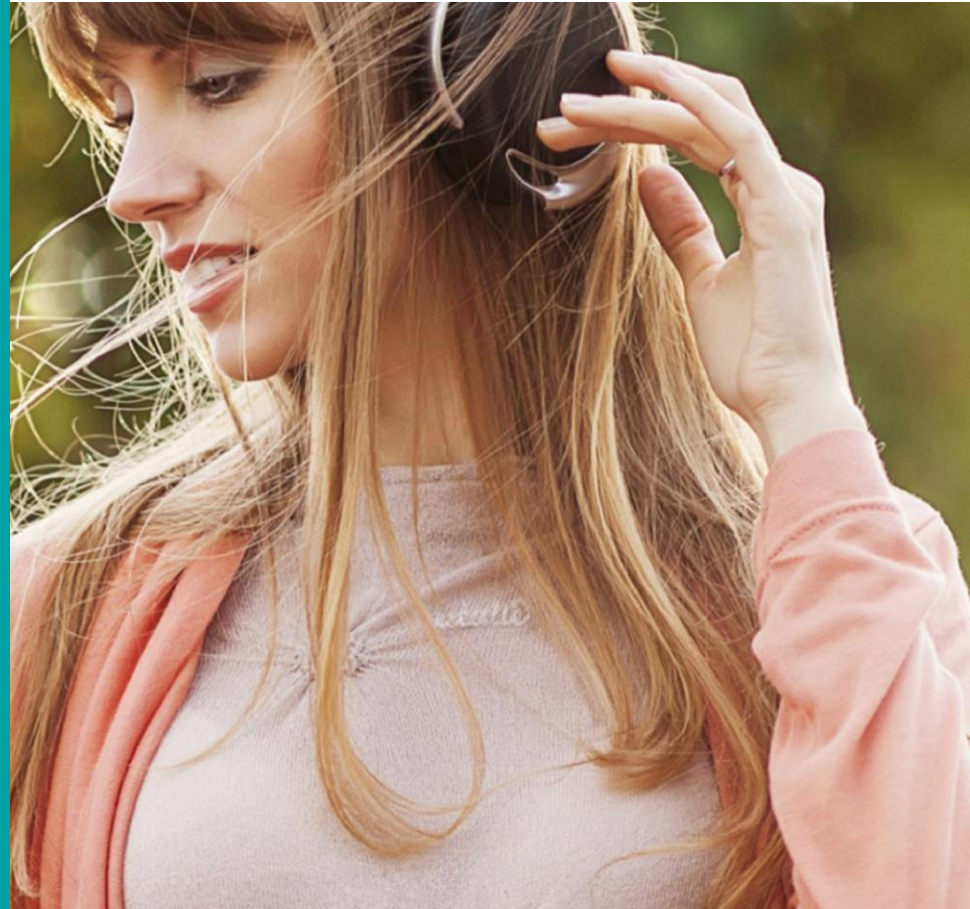


bigFM NATIONAL besteht aus folgenden Einzelstendern:

bigFM Der neue Beat

bigFM Hot Music Radio

bigFM Saarland



bigFM NATIONAL Programm und Musikformat

bigFM NATIONAL ist das **erfolgreichste Radioformat für junge und junggebliebene Erwachsene in Deutschland**

bigFM NATIONAL **spiegelt den Lifestyle der jungen und junggebliebenen Erwachsenen** zwischen 18 und 39 Jahren wider. Kreativität und Interaktion werden groß geschrieben

bigFM NATIONAL steht für **unkonventionelle Trend-Navigation** und für neue und aktuelle Musik

Radio 2.0. Eine relevante Medienmarke, die junge und junggebliebene Erwachsene auf den **crossmedialen Kanälen** On-Air, Webradio, Online, Social Media, Mobile und via Influencer, Bewegtbild und auf Events erreicht

bigFM NATIONAL spricht eine **junge, kaufkräftige und konsumorientierte** Zielgruppe an

bigFM NATIONAL

Medialeistung

**GESAMT-
REICHWEITE
299 TSD.**

bigFM NATIONAL
erreicht in der
Gesamtreichweite
299 Tsd. Hörer in der
Durchschnittsstunde
(Mo-Fr)

**REICHWEITE
14-49:
261 TSD.
HÖRER**

Bei den
14-49-Jährigen
erreicht
bigFM NATIONAL
261 Tsd. Hörer

**GESAMT-
REICHWEITE
212 TSD. SA
235 TSD. SO**

Die Gesamtreichweite
am Wochenende liegt
bei 212 Tsd. am
Samstag und 235 Tsd.
am Sonntag

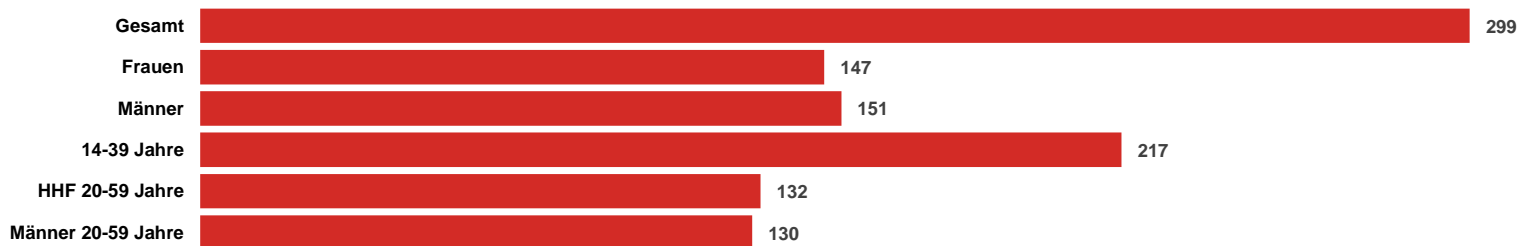
**FÜHRENDE
JUGEND-
MARKE**

In der Zielgruppe
14-39 Jahre erreicht
bigFM NATIONAL
217 Tsd. Hörer

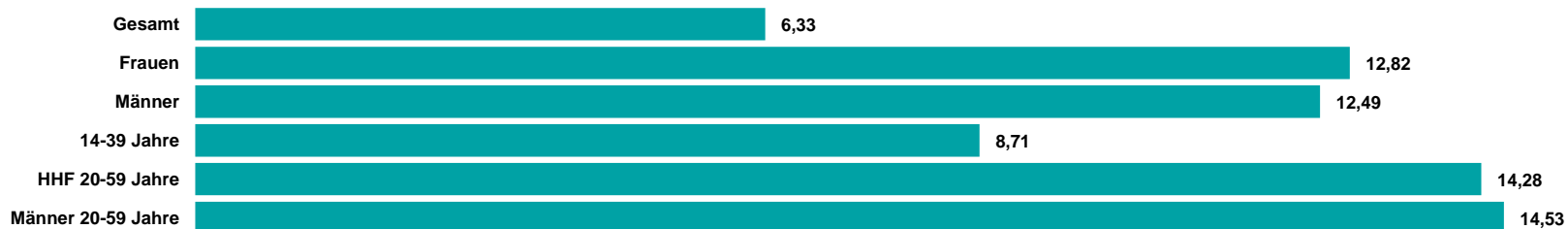
bigFM NATIONAL

ma Audio 2020 II Update Summary

REICHWEITE IN TSD.



TKP IN EURO



RMS

DER AUDIOVERMARKTER.