



bigFM DER NEUE BEAT Senderinformation

Oktober 2020

bigFM DER NEUE BEAT

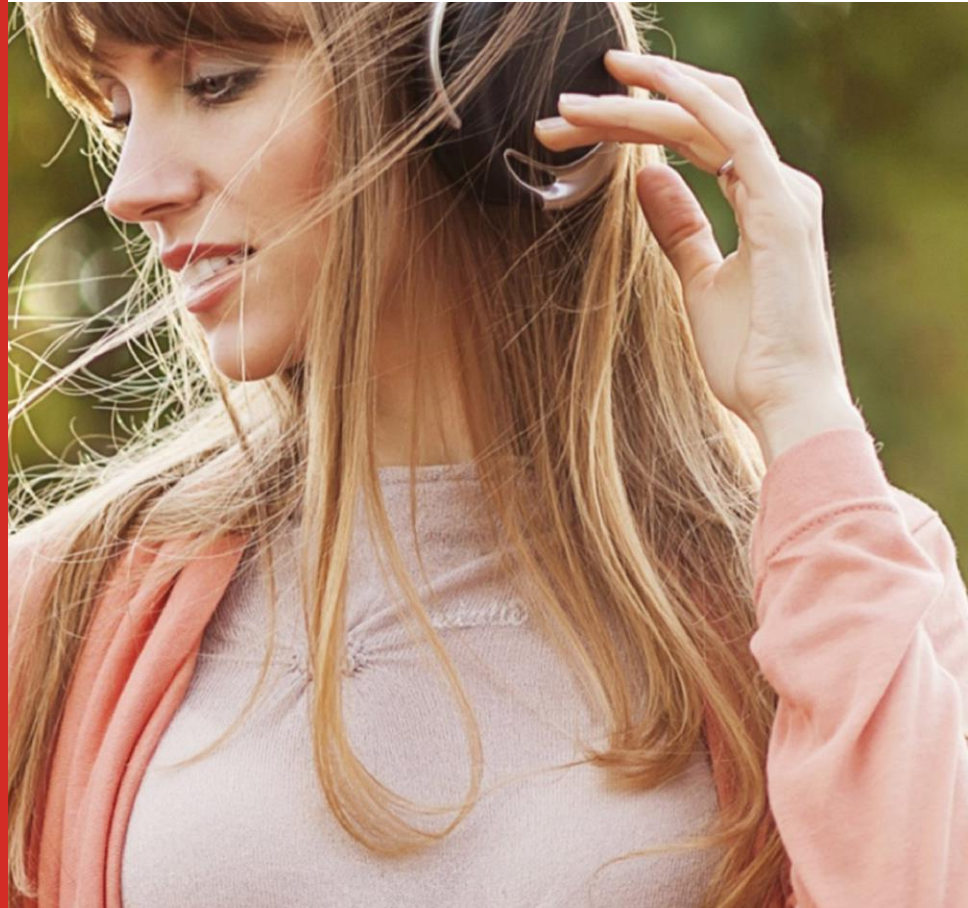
Senderinformation

Website: www.bigfm.de

Sendegebiet: Baden-Württemberg,
West-Bayern

Musikfarbe: CHR, neue Musiktrends

Kernzielgruppe: 18-39 Jahre



bigFM DER NEUE BEAT Bestandteil folgender Kombinationen:

RMS AUDIO TOTAL

RMS AUDIO KOMPAKT

RMS SUPER KOMBI

RMS SUPER KOMBI SMART

RMS AFTER WORK

RMS WEEKEND KOMBI

RMS YOUNG STARS

RMS WEST KOMBI

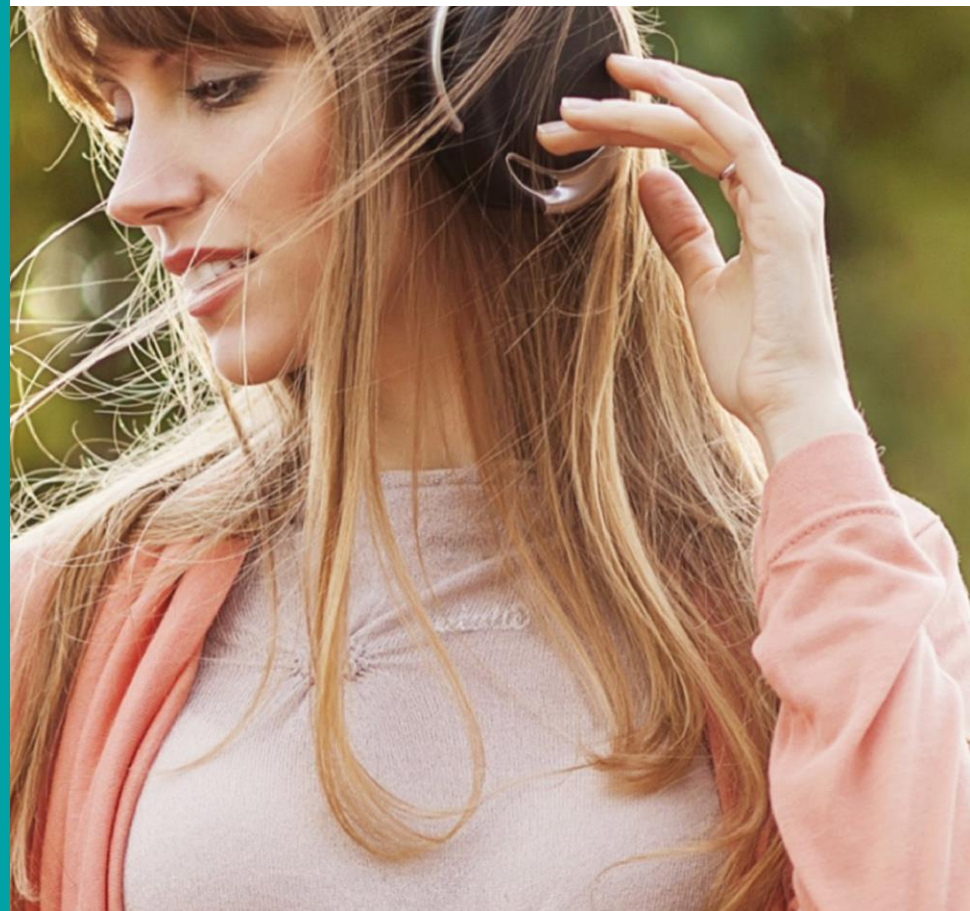
bigFM NATIONAL

RMS SÜDWEST KOMBI

RMS KOMBI BaWü + Rhl.-Pfalz

Radio-Kombi Baden-Württemberg

Radio-Kombi Baden-Württemberg PREMIUM



bigFM DER NEUE BEAT

Programm- und

Musikformat

bigFM – DER NEUE BEAT ist das **erfolgreichste Radioformat für junge und junggebliebene Erwachsene in Baden-Württemberg**

bigFM – DER NEUE BEAT **spiegelt den Lifestyle der jungen und junggebliebenen Erwachsenen** zwischen 18 und 39 Jahren wider. Kreativität und Interaktion werden groß geschrieben

bigFM – DER NEUE BEAT **steht für unkonventionelle Trend-Navigation** und für neue und aktuelle Musik

Radio 2.0. Eine relevante Medienmarke, die junge und junggebliebene Erwachsene auf den **crossmedialen Kanälen** On-Air, Webradio, Online, Social Media, Mobile und via Influencer, Bewegtbild und auf Events erreicht

bigFM DER NEUE BEAT spricht eine **junge, kaufkräftige und konsumorientierte Zielgruppe** an

bigFM DER NEUE BEAT

Medialeistung

**GESAMT-
REICHWEITE:
143 TSD.
HÖRER
(MO-FR)**

bigFM DER NEUE BEAT erreicht 143 Tsd. Hörer in der Durchschnittsstunde (Mo-Fr).

**14-49:
126 TSD.
= ANTEIL
VON 88%**

Anteil der Zielgruppe 14 bis 49 Jahre liegt mit 126 Tsd. Hörern (Mo-Fr) bei 88%

**14-39:
101 TSD.
= ANTEIL
VON 71%**

Junge und aktive Hörerschaft: Anteil der Zielgruppe 14 bis 39 Jahre liegt mit 101 Tsd. Hörern (Mo-Fr) bei 71%

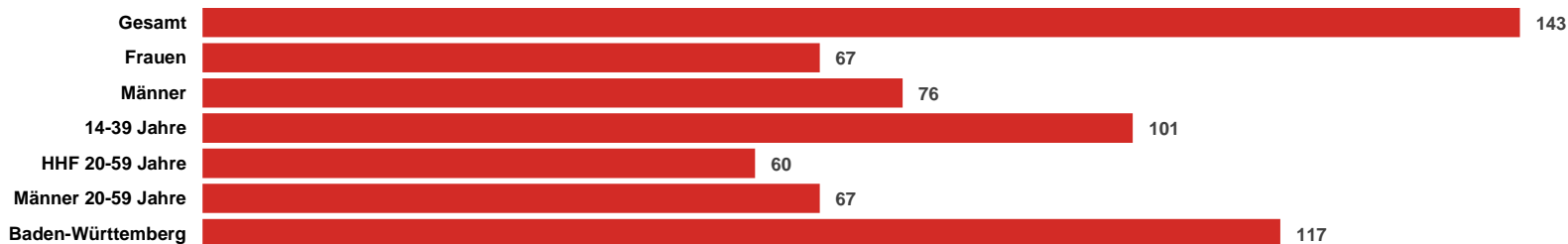
**REICH-
WEITEN-
STÄRKSTES
ANGEBOT...**

...für junge Erwachsene in Baden-Württemberg.

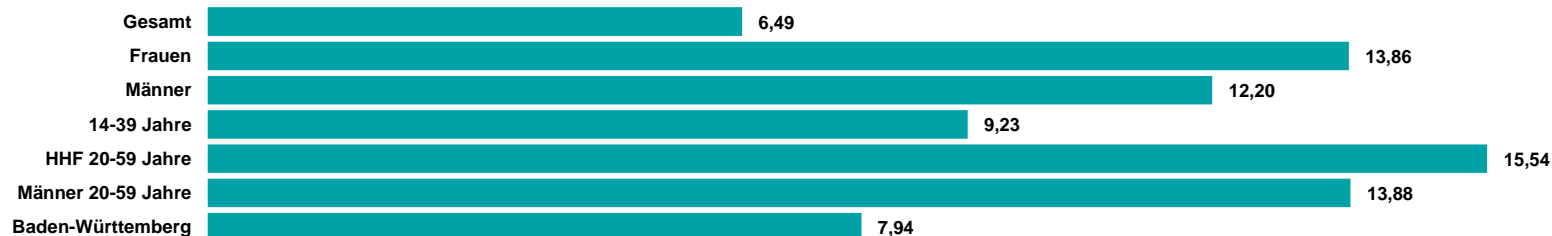
bigFM DER NEUE BEAT

ma Audio 2020 II Update Summary

REICHWEITE IN TSD.



TKP IN EURO



Quelle: ma 2020 Audio II Update, dspr. Bev. 14+, Brutto-Reichweite in der ø-Std. 6-18 Uhr, Mo-Fr, Preise 2021

HHF = Haushaltsführende

RMS

DER AUDIOVERMARKTER.