



bigFM Saarland Senderinformation

Oktober 2020

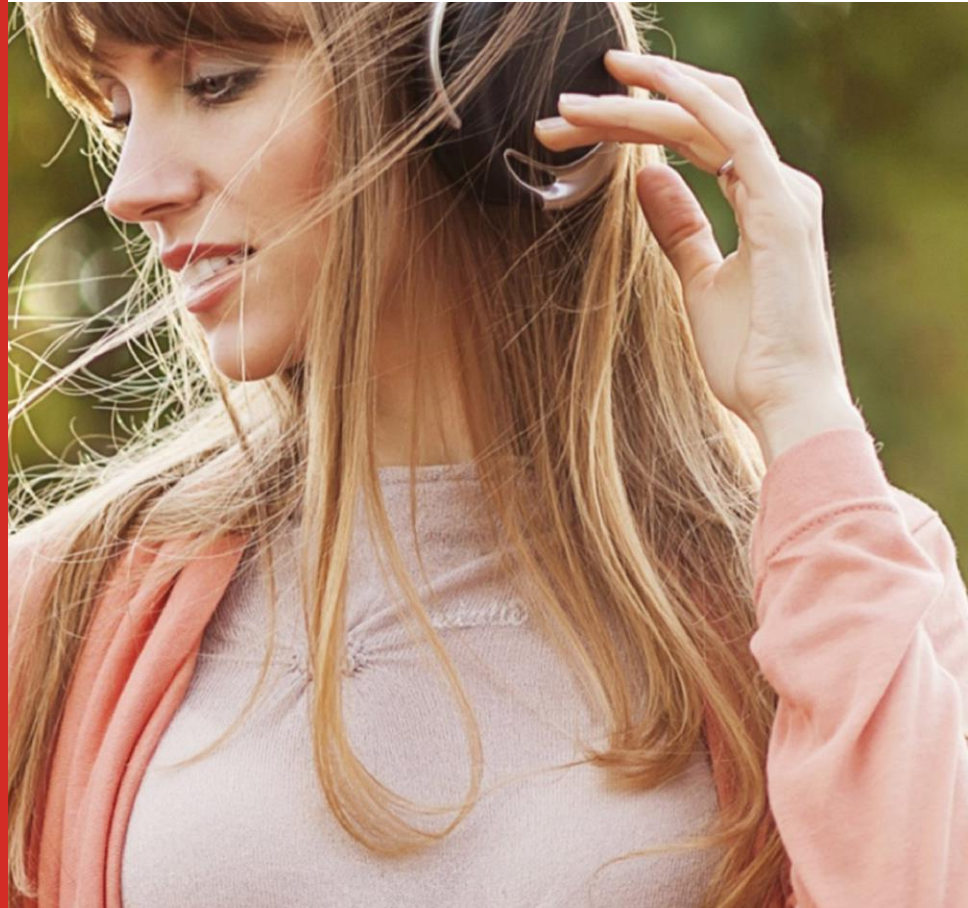
bigFM Saarland Senderinformation

Website: www.bigfm.de/saarland

Sendegebiet: Saarland

Musikfarbe: CHR, neue Musiktrends

Kernzielgruppe: 18-39 Jahre, hedonistische junge Erwachsene



bigFM Saarland Bestandteil folgender Kombinationen:

RMS AUDIO TOTAL

RMS AUDIO KOMPAKT

RMS SUPER KOMBI

RMS SUPER KOMBI SMART

RMS AFTER WORK

RMS WEEKEND KOMBI

RMS YOUNG STARS

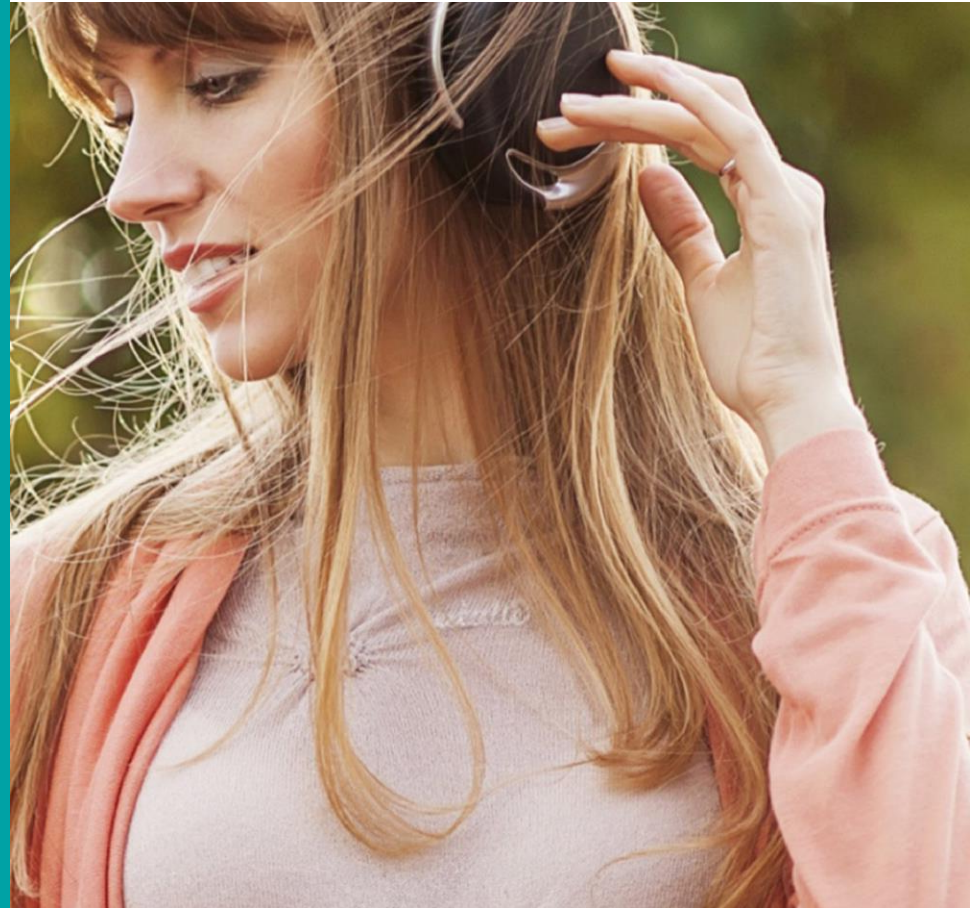
RMS WEST KOMBI

bigFM NATIONAL

RMS SÜDWEST KOMBI

RMS KOMBI BaWü + Rhl.-Pfalz

Rheinland-Pfalz/Saarland-Kombi



bigFM Saarland Programm- und Musikformat

bigFM Saarland ist das **erfolgreichste Radioformat für junge und junggebliebene Erwachsene im Saarland und Teilen von Rheinland-Pfalz**

bigFM Saarland **spiegelt den Lifestyle der jungen und junggebliebenen Erwachsenen** zwischen 18 und 39 Jahren wider. Kreativität und Interaktion werden groß geschrieben

bigFM – Saarland steht für unkonventionelle Trend-Navigation und für neue und aktuelle Musik

Radio 2.0. Eine relevante Medienmarke, die junge und junggebliebene Erwachsene auf den **crossmedialen Kanälen** On-Air, Webradio, Online, Social Media, Mobile und via Influencer, Bewegtbild und auf Events erreicht

bigFM Saarland spricht **eine junge, kaufkräftige und konsumorientierte Zielgruppe** an

bigFM Saarland Medialeistung

**GESAMT-
REICHWEITE:
8 TSD.
HÖRER
(MO-FR)**

bigFM Saarland erreicht 8 Tsd. Hörer in der Durchschnittsstunde (Mo-Fr).

**REICHWEITE
14-49:
7 TSD.
HÖRER**

Bei den 14-49-Jährigen erreicht bigFM Saarland 7 Tsd. Hörer

**GESAMT-
REICHWEITE
9 TSD. SA
7 TSD. SO**

Die Gesamtreichweite am Wochenende liegt bei 9 Tsd. am Samstag und 7 Tsd. am Sonntag

**JUNGE,
KAUF-
KRÄFTIGE
ZIELGRUPPE**

bigFM Saarland spricht eine junge, kaufkräftige und konsumorientierte Zielgruppe an

RMS

DER AUDIOVERMARKTER.