

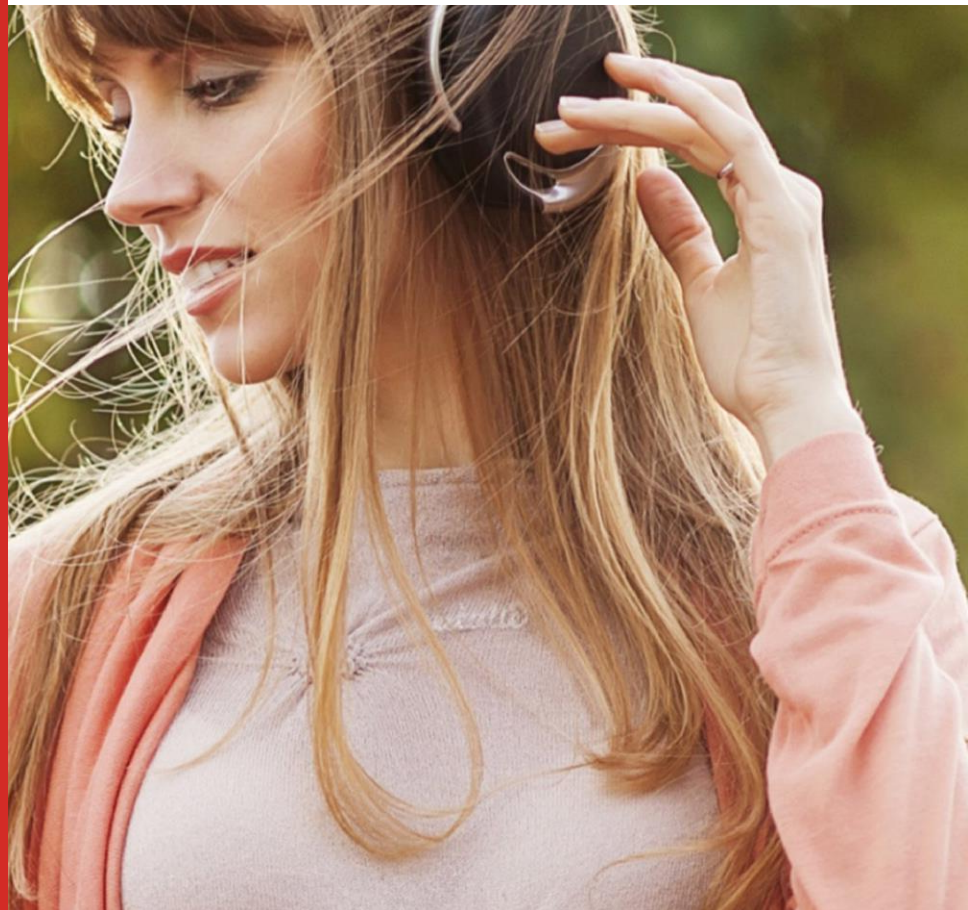


RMS BERLIN KOMBI Kombi-Information

Oktober 2020

RMS BERLIN KOMBI Kombi-Information

Sendegebiet: Berlin und Brandenburg



RMS BERLIN KOMBI Sender- zusammensetzung

94,3 rs2

Berliner Rundfunk 91.4

98.8 KISS FM

100,6 FluxFM

104.6 RTL

105'5 Spreeradio

93,6 JAM FM

STAR FM 87.9

Radio TEDDY

BB RADIO



RMS BERLIN KOMBI

Medialeistung

**MARKT-
FÜHRER IN
BERLIN/
BRANDEN-
BURG**

Die RMS BERLIN KOMBI erreicht insgesamt 749 Tsd. Hörer (Mo-Fr).

**NO. 1
IN DER ZIEL-
GRUPPE 14-49
JAHRE**

Die RMS BERLIN KOMBI erreicht in der Zielgruppe 14-49 Jahre 422 Tsd. Hörer (Mo-Fr).

**14-49:
422 TSD.
HÖRER
= ANTEIL
VON 56%**

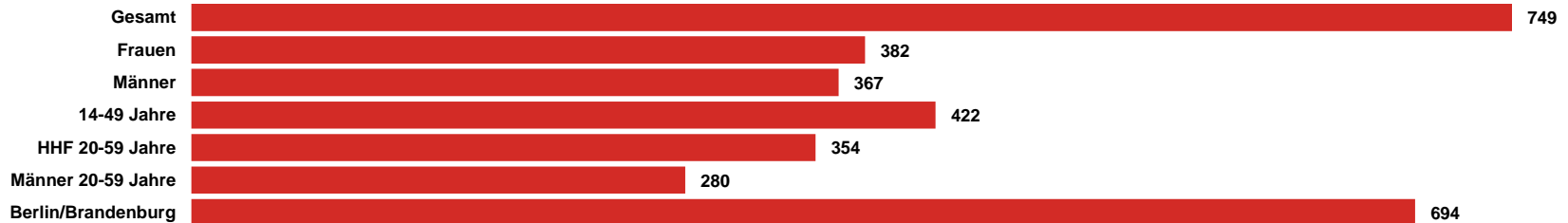
Die Zielgruppenschärfe in der werberelevanten Zielgruppe 14-49 liegt damit bei 56%.

**NAHEZU
KEIN
OVERSPILL**

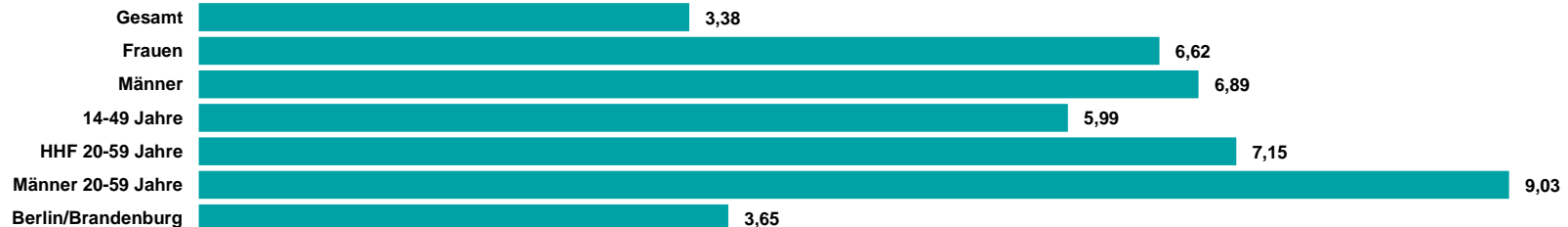
Mit 93% Reichweite in Berlin/Brandenburg ist die RMS BERLIN KOMBI nah am Hörer in der Region.

RMS BERLIN KOMBI ma Audio 2020 II Update Summary

REICHWEITE IN TSD.



TKP IN EURO



RMS

DER AUDIOVERMARKTER.