



# BAYERN FUNKPAKET Senderinformation

Oktober 2020

# BAYERN FUNKPAKET

## Senderinformation

Website: [www.blw-online.de](http://www.blw-online.de)

Sendegebiet: Bayern gesamt und zusätzlich  
Teile der angrenzenden  
Bundesländer

Musikfarbe: Überwiegende AC mit  
unterschiedlichen Ausprägungen

Kernzielgruppe: 20-59 Jahre



# Bestandteil folgender Kombinationen:

RMS AUDIO TOTAL

RMS AUDIO KOMPAKT

RMS SUPER KOMBI

RMS SUPER KOMBI SMART

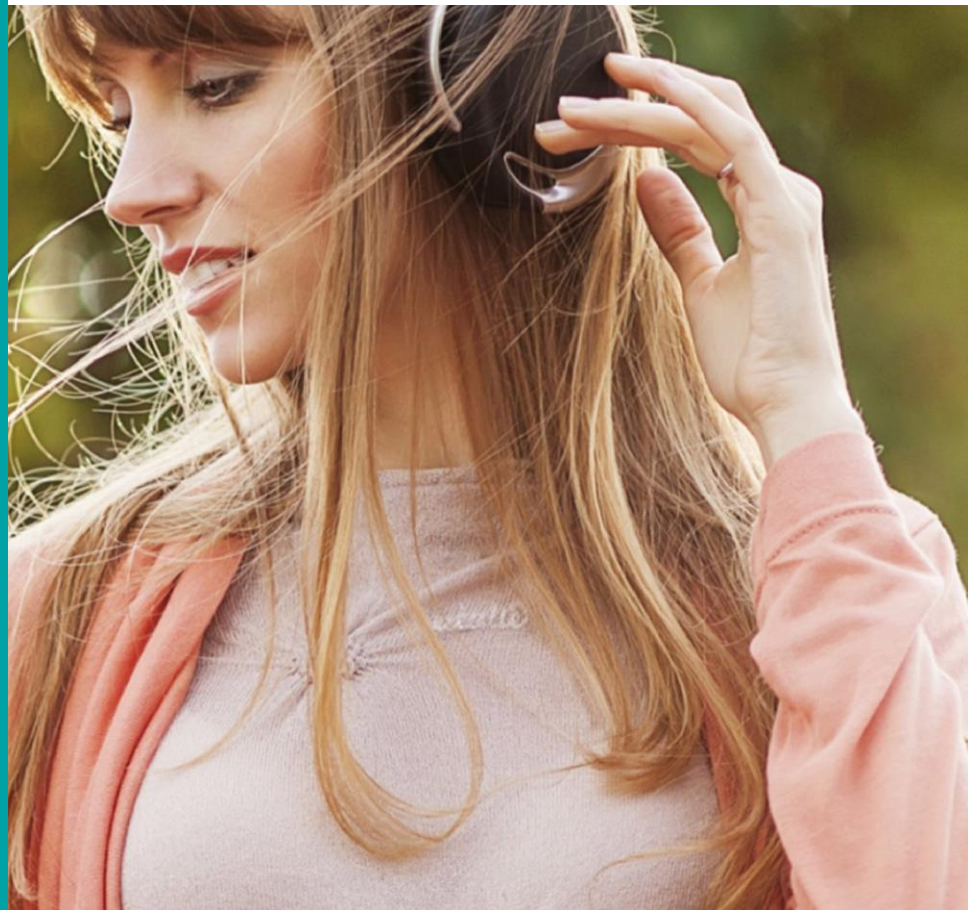
RMS AFTER WORK

RMS WEEKEND KOMBI

RMS WEST KOMBI

RMS SÜDWEST KOMBI

RADIO KOMBI BAYERN



# BAYERN FUNKPAKET

## Medialeistung

**GESAMT-  
REICHWEITE  
987 TSD.**

Das BAYERN  
FUNKPAKET  
mit einer  
Gesamtreichweite  
Mo-Fr von aktuell 987  
Tsd. Hörern

**14-49:  
552 TSD.  
HÖRER**

In der Zielgruppe 14  
bis 49 Jahre erreicht  
das BAYERN  
FUNKPAKET 552  
Tsd. Hörern (Mo-Fr)

**BUNDESLAND  
BAYERN  
845 TSD.**

Im Bundesland  
Bayern kommt das  
BAYERN  
FUNKPAKET auf  
insgesamt 845 Tsd.  
Hörer

**GESAMT-  
REICHWEITE  
732 TSD. (SA)  
670 TSD. (SO)**

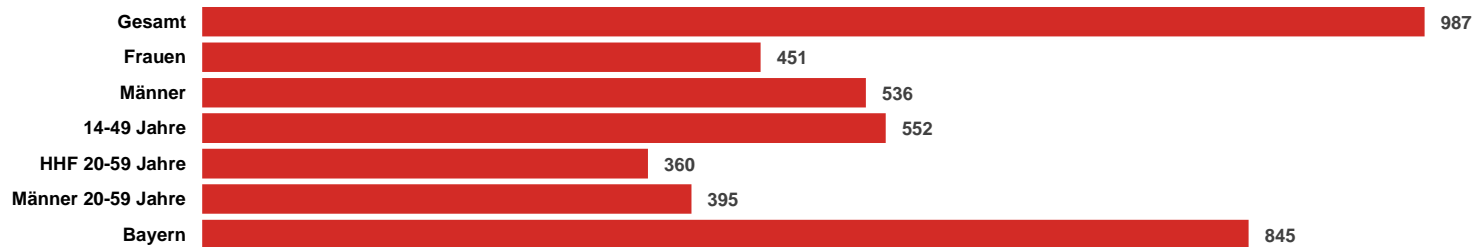
Die Gesamtreichweite  
am Wochenende liegt  
bei 732 Tsd. am  
Samstag und 670 Tsd.  
am Sonntag



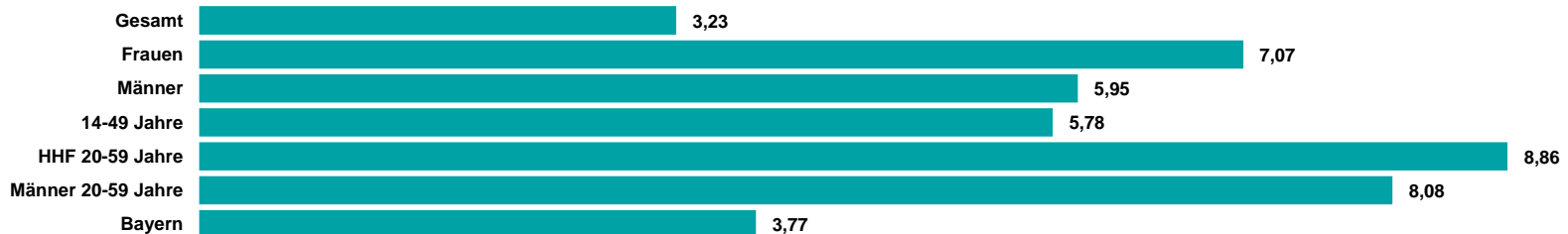
# BAYERN FUNKPAKET

## ma Audio 2020 II Update Summary

### REICHWEITE IN TSD.



### TKP IN EURO



Quelle: ma 2020 Audio II Update, dspr. Bev. 14+, Brutto-Reichweite in der ø-Std. 6-18 Uhr, Mo-Fr, Preise 2021

HHF = Haushaltsführend



**RMS**

DER AUDIOVERMARKTER.



BAYERN  
FUNKPAKET

