



JAM FM Berlin Senderinformation

Oktober 2020

JAM FM Berlin Senderinformation

Website: www.jam.fm

Sendegebiet: Berlin und Umland

Musikfarbe: CHR Rhythmic

Kernzielgruppe: 14-29 Jahre



JAM FM Berlin Bestandteil folgender Kombinationen:

RMS SUPER KOMBI

RMS SUPER KOMBI SMART

RMS AUDIO TOTAL

RMS AUDIO KOMPAKT

RMS AFTER WORK

RMS WEEKEND KOMBI

RMS BERLIN KOMBI

RMS RTL BERLIN KOMBI

RTL BERLIN KOMBI Simulcast Konvergenz

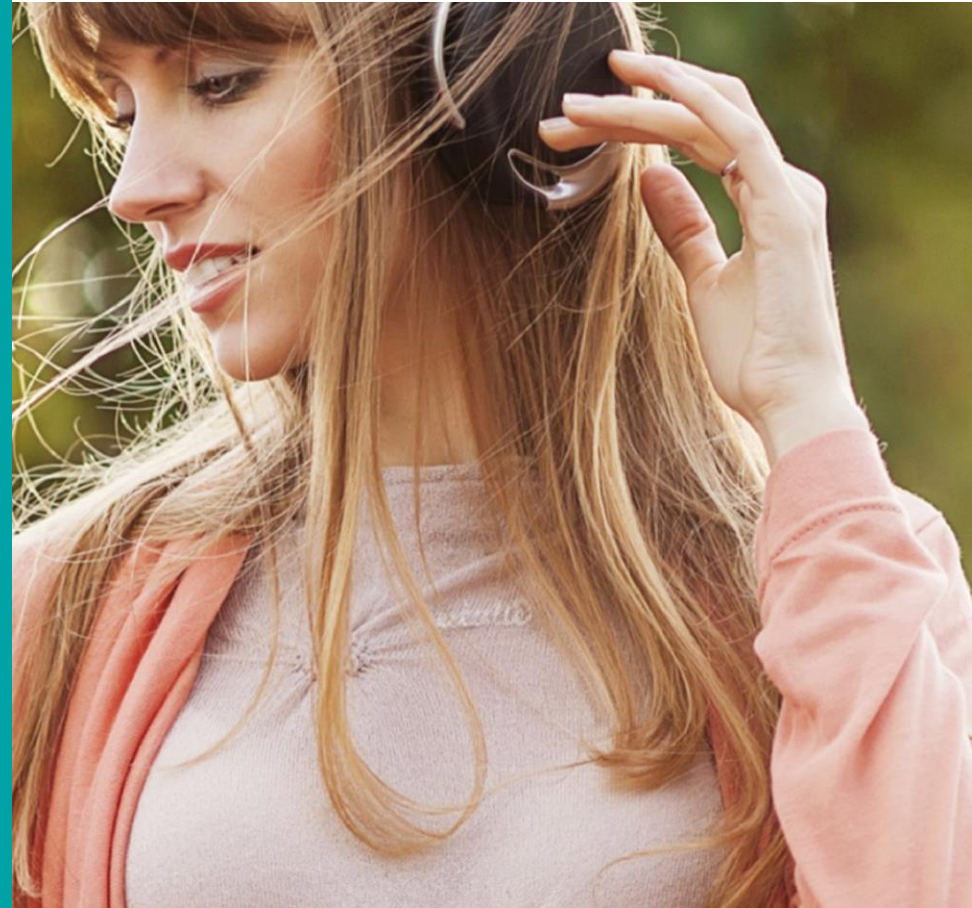
RTL BERLIN KOMBI Audio Total

JAM FM Audio Total

RMS YOUNG STARS

RMS YOUNG STARS DIGITAL

JAM FM



JAM FM Berlin Programm und Musikformat

Jung. Trend. Berlin. MUSIK DIE DICH BEWEGT. Das ist JAM FM Berlin.

Mit den neuen Musiktrends aus der Musikindustrie begeistert JAM FM Berlin die junge urbane Zielgruppe.

Die Moderatoren setzen Trends in der Hauptstadt durch eine authentische, interaktive Kommunikation. Sie greifen Highlights aus Musik, Fashion und Lifestyle aus aller Welt auf und bringen sie nach Berlin. Mit sympathischer Berliner Schnauze treffen sie dabei den Nerv der Hörer.

Neue Events der Stadt, Konzerte, Szene-Clubs und Live-Entertainment gehören zu JAM FM Berlin wie Tobi Lee oder Anna Orlova aus dem jungen Moderatoren Team.

JAM FM Berlin ist in den letzten Jahren zu der Radio-Jugendmarke unter den Lifestyle orientierten, konsumfreudigen 14-29jährigen avanciert.

JAM FM Berlin Medialeistung

**GESAMT-
REICHWEITE
36 TSD.**

JAM FM Berlin
mit einer
Gesamtreichweite
Mo-Fr von
36 Tsd. Hörern

**14-29:
14 TSD.
= ANTEIL
VON 39%**

Anteil der Zielgruppe
14 bis 29 Jahre liegt
mit 14 Tsd. Hörern
(Mo-Fr) bei 39%

**14-49: 31 TSD.
= 88% ANTEIL
14-39: 24 TSD.
= 68% ANTEIL**

JAM FM Berlin
erreicht in der
Zielgruppe 14-49
31 Tsd. Hörer, in der
Zielgruppe 14-39
24 Tsd. Hörer (Mo-Fr)

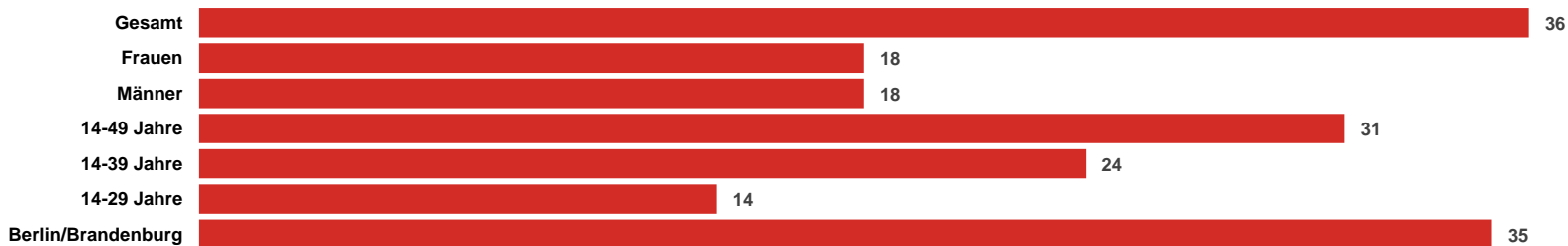
**GESAMT-
REICHWEITE
26 TSD. (SA)
11 TSD. (SO)**

Die Gesamtreichweite
am Wochenende
beträgt 26 Tsd. Hörer
am Samstag und
11 Tsd. Hörer am
Sonntag

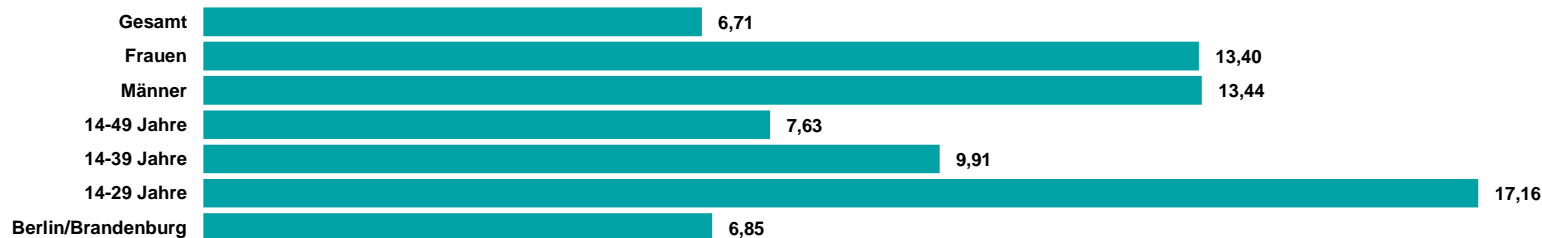
Quelle: ma 2020 Audio II Update, dspr. Bev. 14+, Brutto-Reichweite in der ø-Std. 6-18 Uhr, Mo-Fr, Sa, So

JAM FM Berlin ma Audio 2020 II Update Summary

REICHWEITE IN TSD.



TKP IN EURO



Quelle: ma 2020 Audio II Update, dspr. Bev. 14+, Brutto-Reichweite in der ø-Std. 6-18 Uhr, Mo-Fr, Preise 2021

RMS

DER AUDIOVERMARKTER.