

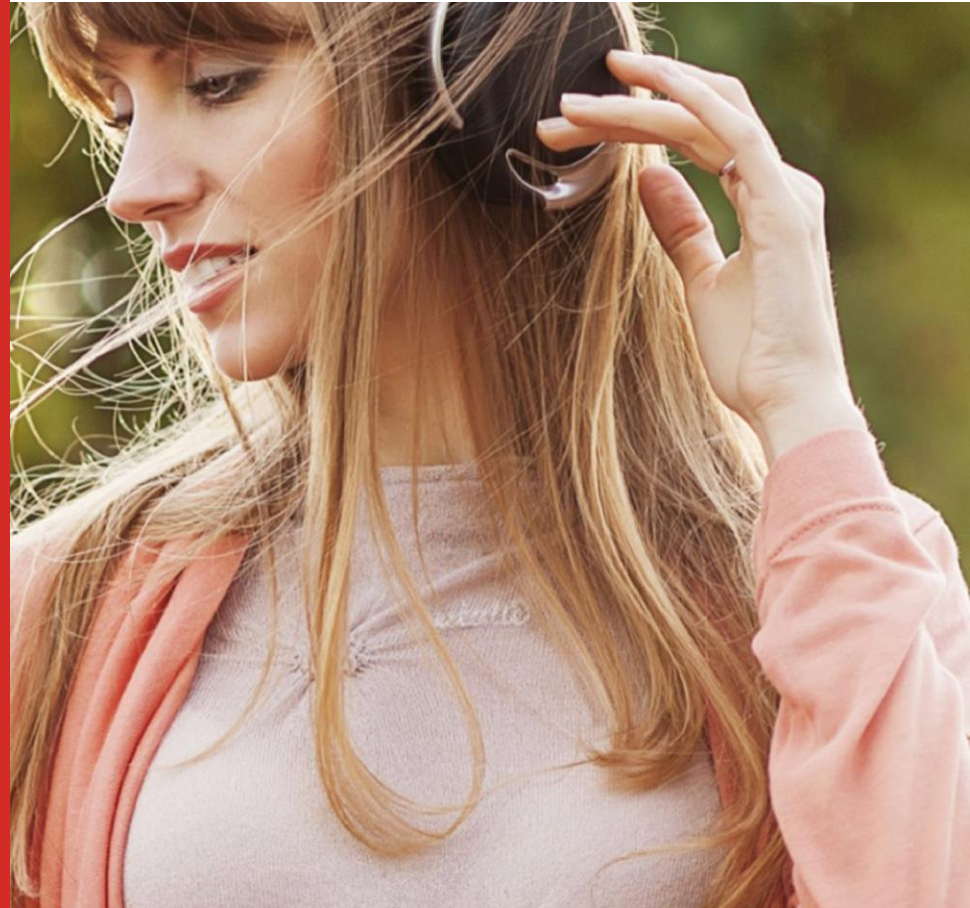


98.8 KISS FM
Senderinformation

Oktober 2020

98. KISS FM Senderinformation

Website:	www.kissfm.de
Sendegebiet:	Berlin und Umland
Musikfarbe:	Rhythmic CHR
Kernzielgruppe:	14-29 Jahre



98.8 KISS FM Bestandteil folgender Kombinationen:

RMS AUDIO TOTAL
RMS AUDIO KOMPAKT
RMS SUPER KOMBI
RMS SUPER KOMBI SMART
RMS AFTER WORK
RMS WEEKEND KOMBI
RMS YOUNG STARS
RMS BERLIN KOMBI
RMS BERLIN TOP KOMBI



98.8 KISS FM Programm und Musikformat

98.8 KISS FM Der Beat von Berlin

98.8 KISS FM ist der mit Abstand innovativste Sender Berlins: Mit seinen individuellen Shows, einzigartigen Personalities und kreativen Features wurde das Programm bereits sechs Mal für den Deutschen Radiopreis nominiert – so oft wie kein anderes junges Radioformat in Deutschland.

98.8 KISS FM versorgt junge, mobile und digitale Berliner mit dem Beat von Berlin, dem ultimativen Sound für einen urbanen Lifestyle in der Hauptstadt – ständig in Bewegung und immer up to date.

Die KISS FM-Playlist bietet das Beste aus Dance, Urban Pop, Deutschrap und Hip-Hop – im Web, in der App und überall, wo es Onlineradio gibt.

98.8 KISS FM Programm und Musikformat

Action, Fun, Gossip und Social Lifestyle stehen bei der 98.8 KISS FM-Morningshow mit Big Moe ganz oben auf dem Programm. Die Moderatoren sind auf allen Social Media-Kanälen maximal vernetzt und stehen mit den KISS FM-Hörern und digital Natives immer in Kontakt – egal ob TikTok, Instagram, Twitter oder Facebook. Langeweile – no way!

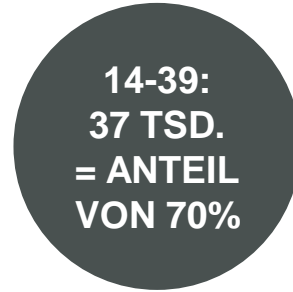
98.8 KISS FM Medialeistung



98.8 KISS FM
mit einer
Gesamtreichweite
Mo-Fr von aktuell
53 Tsd. Hörern



Anteil der
werberelevanten
Zielgruppe 14 bis 49
Jahre liegt mit 45 Tsd.
Hörern (Mo-Fr) bei
85%



Anteil der Zielgruppe
14 bis 39 Jahre liegt
mit 37 Tsd. Hörern
(Mo-Fr) bei 70%

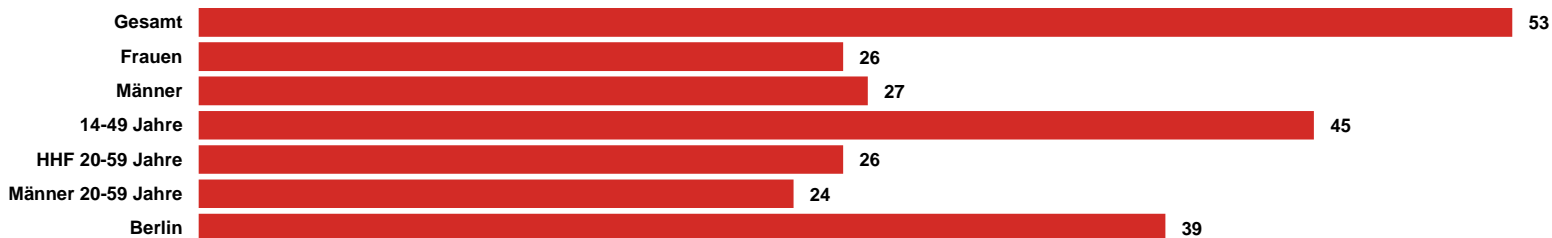


Hoher Affinitätsindex
(175) in der jungen
ZG 14-29 Jahre

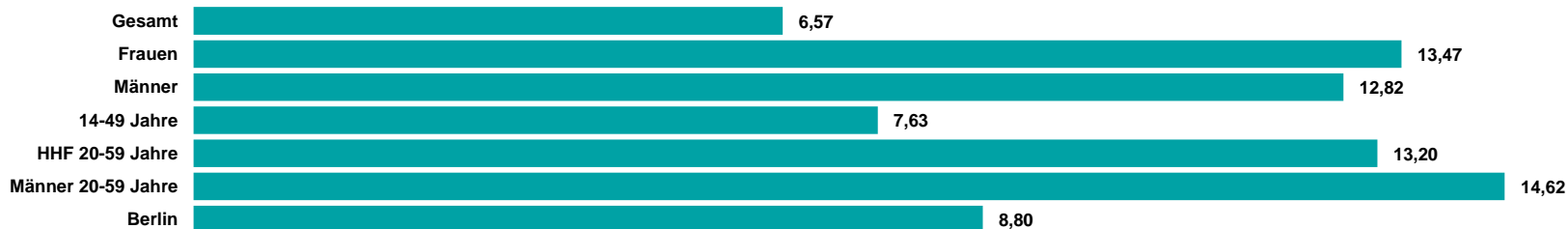
98.8 KISS FM

ma Audio 2020 II Update Summary

REICHWEITE IN TSD.



TKP IN EURO



RMS

DER AUDIOVERMARKTER.