

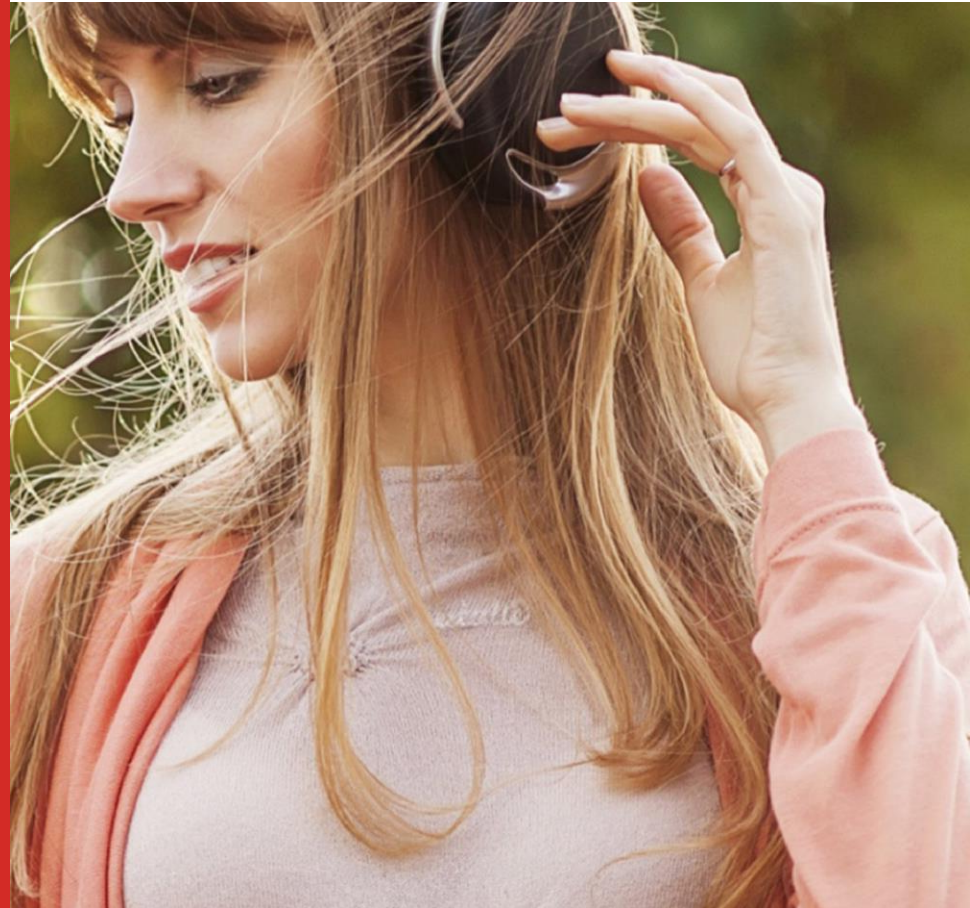


Rheinland-Pfalz/Saarland-Kombi Kombi-Information

Oktober 2020

Rheinland-Pfalz/ Saarland-Kombi Kombi-Information

Sendegebiet: Rheinland-Pfalz,
Saarland und
Teile von Baden-Württemberg

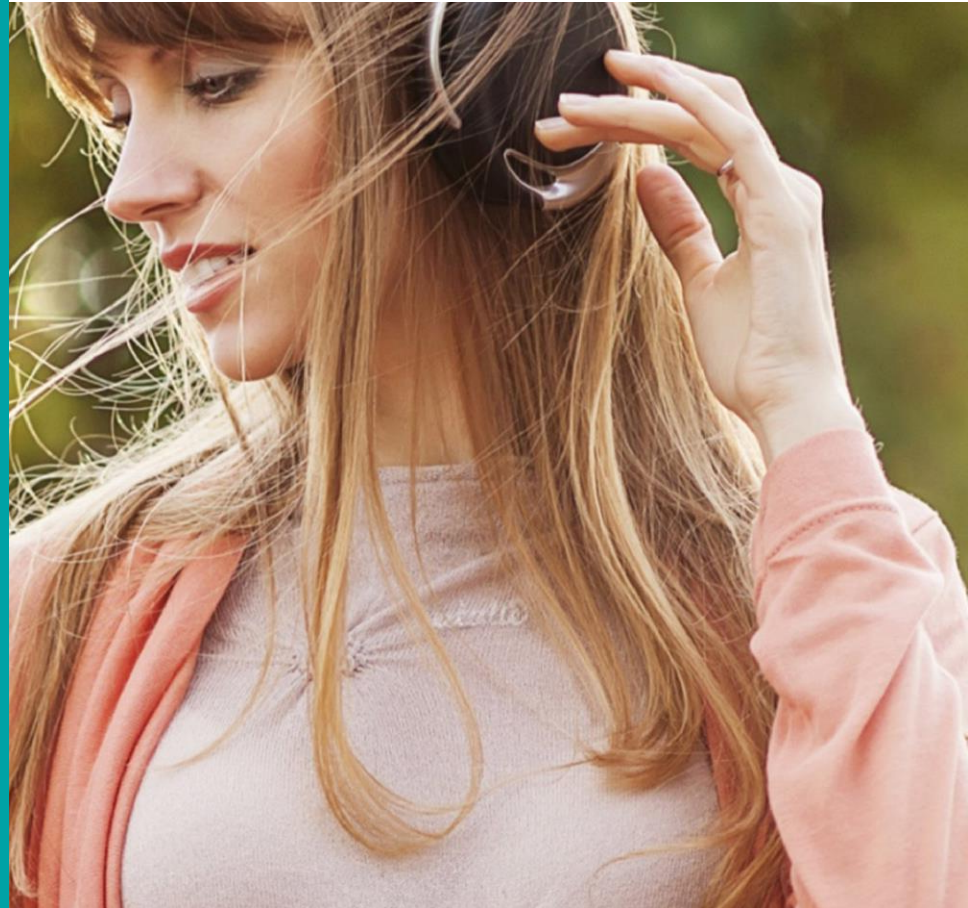


Rheinland-Pfalz/ Saarland-Kombi Sender- Zusammensetzung:

RPR Kombi

Rockland City Kombi

bigFM Saarland

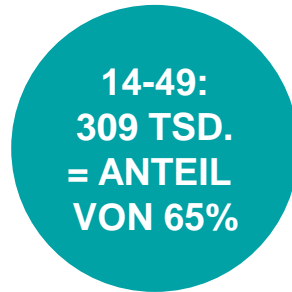


Rheinland-Pfalz/Saarland-Kombi

Medialeistung



Die Gesamtreichweite liegt bei 478 Tsd. Hörern (Mo-Fr).



Anteil der Zielgruppe 14 bis 49 Jahre liegt mit 309 Tsd. Hörern (Mo-Fr) bei 65%



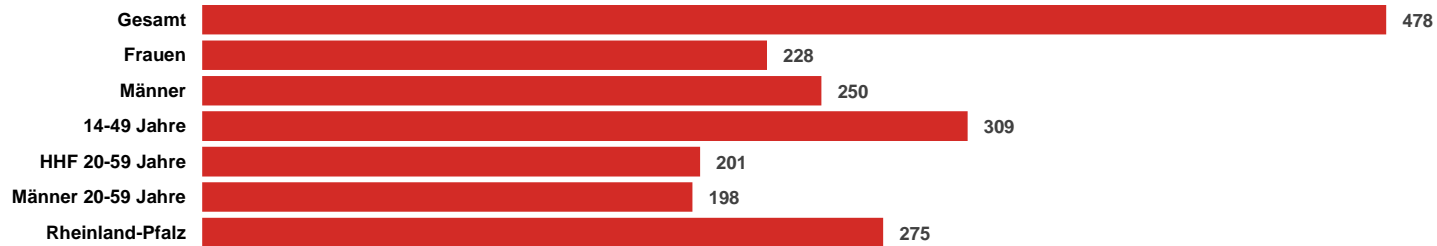
Mit 168 Tsd. Hörern in Rheinland-Pfalz in der ZG 14-49 (Mo-Fr) deutlich vor dem Wettbewerber SWR 3 (109 Tsd. Hörer)...



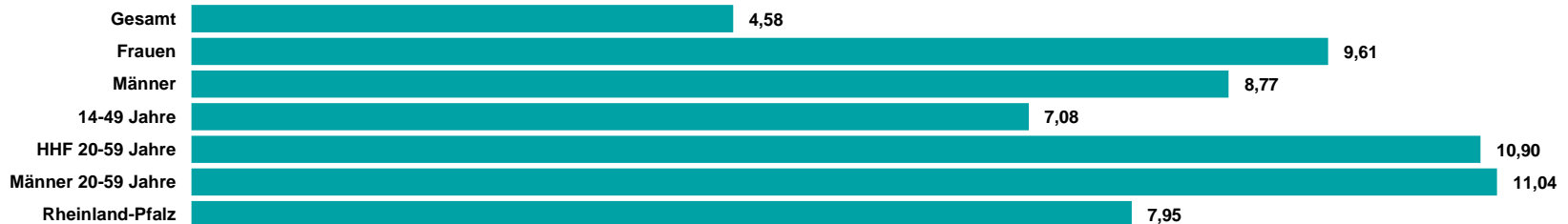
...und damit im Bundesland Rheinland-Pfalz bei einem Marktanteil von 32%

Rheinland-Pfalz/Saarland-Kombi ma Audio 2020 II Update Summary

REICHWEITE IN TSD.



TKP IN EURO



Quelle: ma 2020 Audio II Update, dspr. Bev. 14+, Brutto-Reichweite in der ø-Std. 6-18 Uhr, Mo-Fr, Preise 2021

HHF = Haushaltsführende

RMS

DER AUDIOVERMARKTER.