



100,6 FluxFM Senderinformation

Oktober 2020

100,6 FluxFM Senderinformation

Website: www.fluxfm.de

Sendegebiet: Berlin und Brandenburg

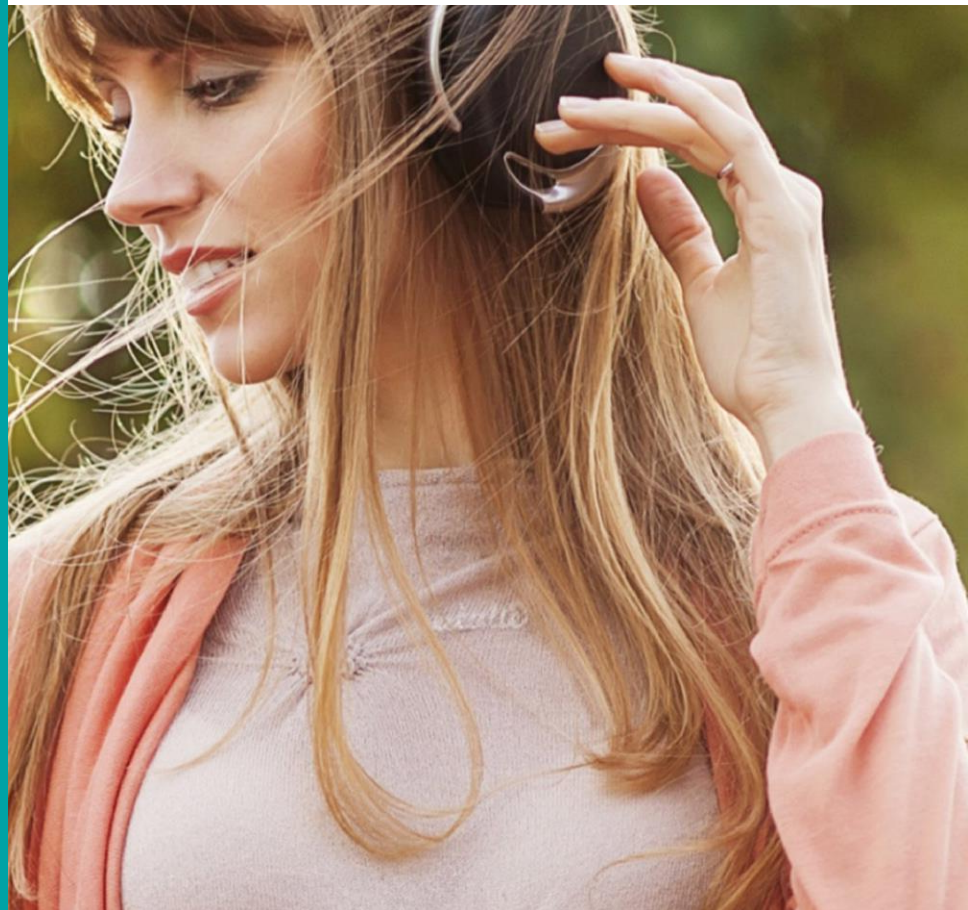
Musikfarbe: Alternative Rock |
Independent Pop | Elektro

Kernzielgruppe: 20-59 Jahre



100,6 FluxFM Bestandteil folgender Kombinationen:

RMS AUDIO TOTAL
RMS AUDIO KOMPAKT
RMS SUPER KOMBI
RMS SUPER KOMBI SMART
RMS AFTER WORK
RMS WEEKEND KOMBI
RMS YOUNG STARS
RMS BERLIN KOMBI
RMS BERLIN TOP KOMBI



100,6 FluxFM Programm und Musikformat

100,6 FluxFM – die Alternative im Radio

100,6 FluxFM ist der Berliner Nr. 1 Sender für Szenegänger, Meinungsführer und Innovatoren. Täglich begeistert 100,6 FluxFM mit seinem individuellen Programmformat Musikliebhaber und Kreative fernab des Mainstreams.

Die redaktionellen Schwerpunkte inspirieren Menschen, denen Musik wichtig ist und die über urbanes Leben, Netzwelt, Stadtleben und das weite Feld der Popkultur informiert sein wollen: aktive Großstädter und Multiplikatoren zwischen 20 und 49 Jahren.

100,6 FluxFM Programm und Musikformat

100,6 FluxFM spielt die Musik, die täglich in den Clubs aufgelegt und heruntergeladen wird und legt besonderen Wert auf nachhaltige Künstlerförderung und ein innovatives Programmformat.

Die Hingabe und das Engagement für das unkonventionelle Format zahlen sich aus: 100,6 FluxFM wurde mit dem Deutschen Musikpreis ECHO, als „Bester Radiosender der Welt“ bei den International Music Industry Awards in Los Angeles und in 2018 bereits zum zweiten Mal mit dem Deutschen Radiopreis ausgezeichnet.

100,6 FluxFM Medialeistung

**GESAMT-
REICHWEITE
23 TSD.**

100,6 FluxFM
mit einer
Gesamtreichweite
Mo-Fr von aktuell
23 Tsd. Hörern

**14-49:
18 TSD.
= ANTEIL
VON 78%**

Anteil der Zielgruppe
14 bis 49 Jahre liegt
mit 18 Tsd. Hörern
(Mo-Fr) bei 78%

**MOBIL UND
BERUFSTÄTIG**

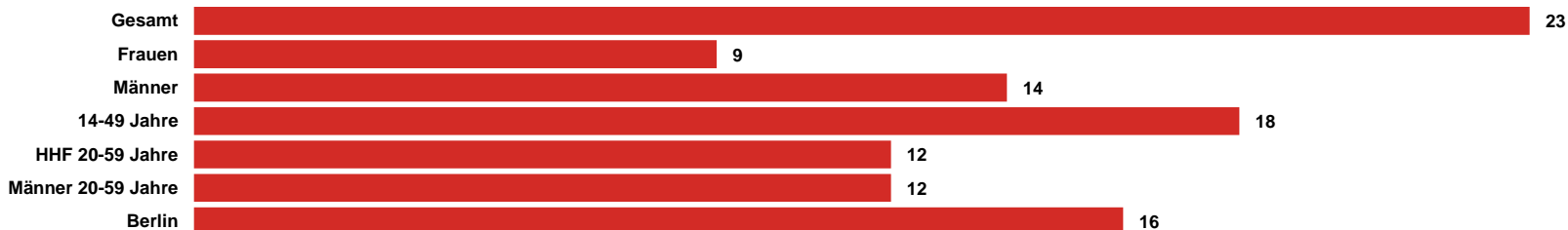
70% der Hörer
(Mo-Fr) von
100,6 FluxFM sind
PKW Selbstfahrer und
78% der Hörer
berufstätig

**DAS
RADIO FÜR
MEINUNGS-
FÜHRER IN
BERLIN**

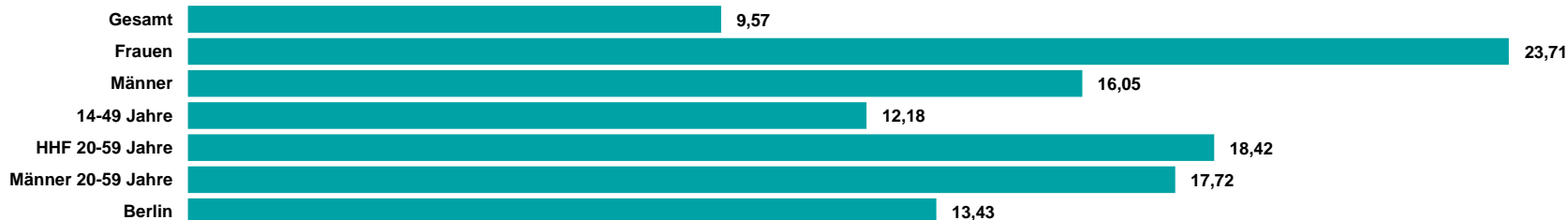
Höchster Affinitäts-
index (216) aller
Berliner Sender bei
Personen mit Abitur /
Hochschulreife /
Studium

100,6 FluxFM ma Audio 2020 II Update Summary

REICHWEITE IN TSD.



TKP IN EURO



Quelle: ma 2020 Audio II Update, dspr. Bev. 14+, Brutto-Reichweite in der ø-Std. 6-18 Uhr, Mo-Fr, Preise 2020; HHF = Haushaltführende

RMS

DER AUDIOVERMARKTER.