

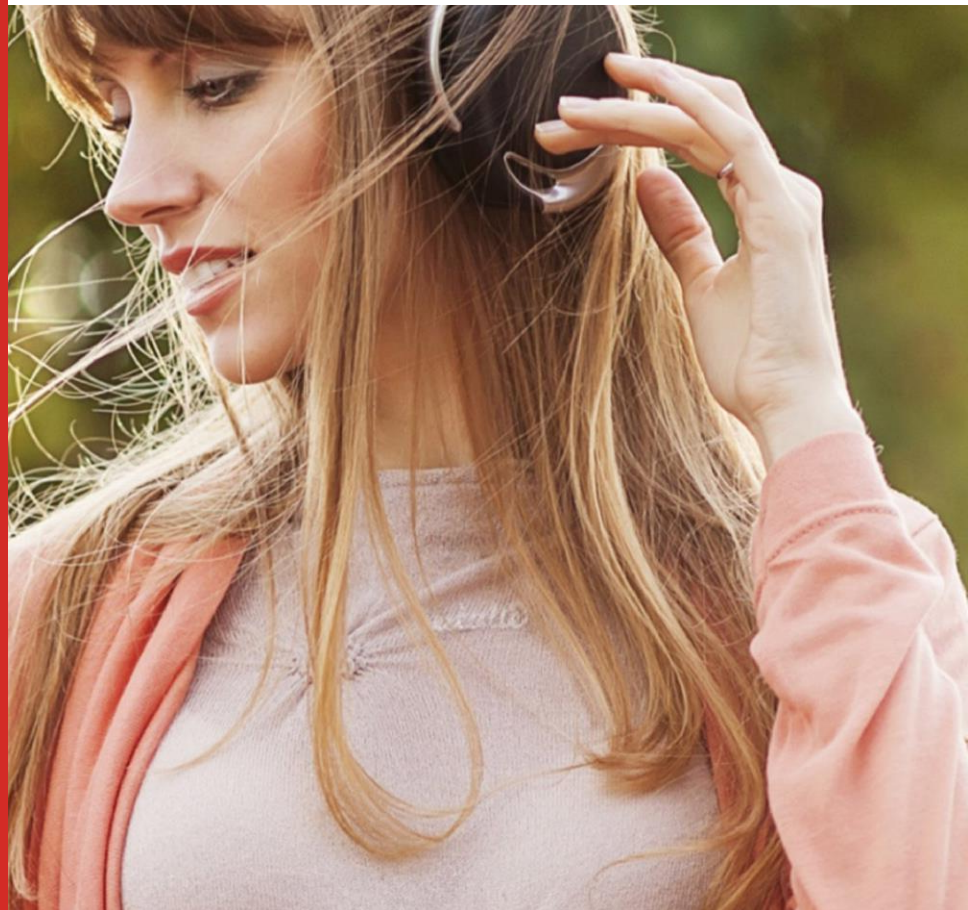


RMS NIEDERSACHSEN KOMBI
KOMPAKT
Kombi-Information

Oktober 2020

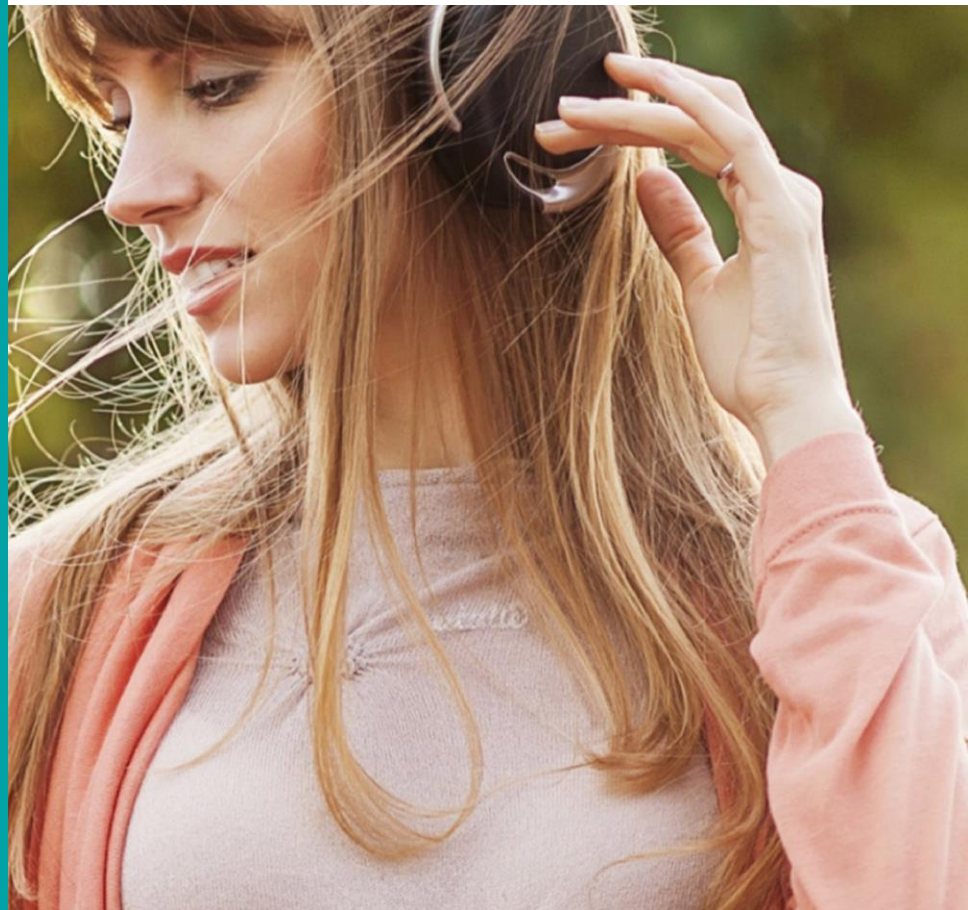
RMS NIEDERSACHSEN KOMBI KOMPAKT Kombi-Information

Sendegebiet: Niedersachsen, Bremen sowie angrenzende Bundesländer (Hamburg, Sachsen-Anhalt, Hessen)



RMS NIEDERSACHSEN KOMBI KOMPAKT Sender- zusammensetzung

Antenne Niedersachsen
RADIO 21



RMS NIEDERSACHSEN KOMBI KOMPAKT

Medialeistung

**GESAMT-
REICHWEITE
(MO-FR)
304 TSD.
HÖRER**

Die RMS
NIEDERSACHSEN
KOMBI KOMPAKT
erreicht 304 Tsd.
Hörer (Mo-Fr).

**HÖRER IN
NIEDER-
SACHSEN:
245 TSD.**

Im Gebiet
Niedersachsen
werden 245 Tsd.
Hörer (Mo-Fr)
erreicht.

**14-49:
173 TSD.
= ANTEIL
VON 57%**

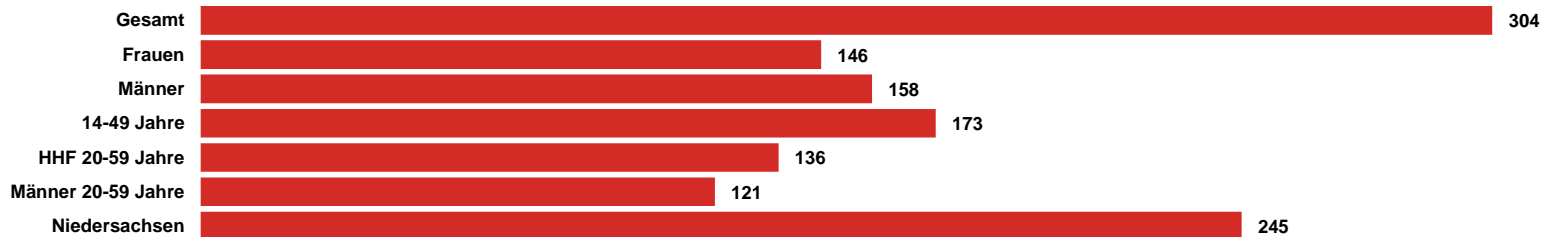
Die
Zielgruppenschärfe in
der werberelevanten
Zielgruppe 14-49 liegt
bei 57%.

**GESAMT-
REICHWEITE
209 TSD. (SA)
203 TSD. (SO)**

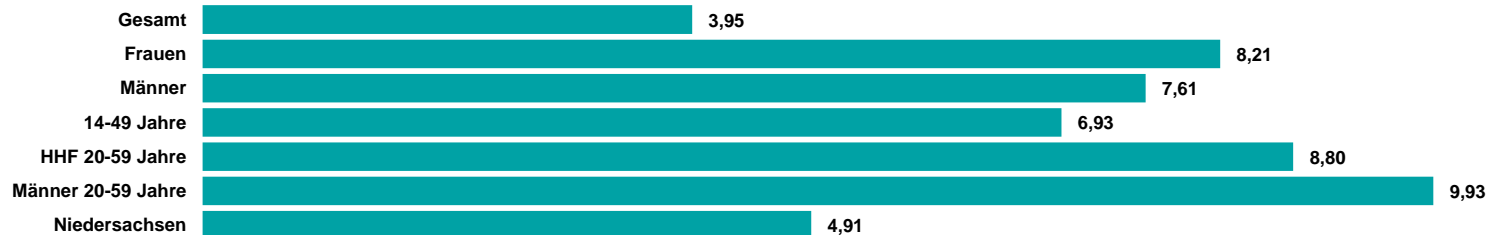
Die Gesamtreichweite
am Wochenende liegt
bei 209 Tsd.
am Samstag und
203 Tsd. am Sonntag.

RMS NIEDERSACHSEN KOMBI KOMPAKT ma Audio 2020 II Update Summary

REICHWEITE IN TSD.



TKP IN EURO



Quelle: ma 2020 Audio II Update, dspr. Bev. 14+, Brutto-Reichweite in der ø-Std. 6-18 Uhr, Mo-Fr, Preise 2021

HHF = Haushaltsführende

RMS

DER AUDIOVERMARKTER.