



RMS NIEDERSACHSEN

KOMBI 14-49

Kombi-Information

Oktober 2020

RMS NIEDERSACHSEN

KOMBI 14-49

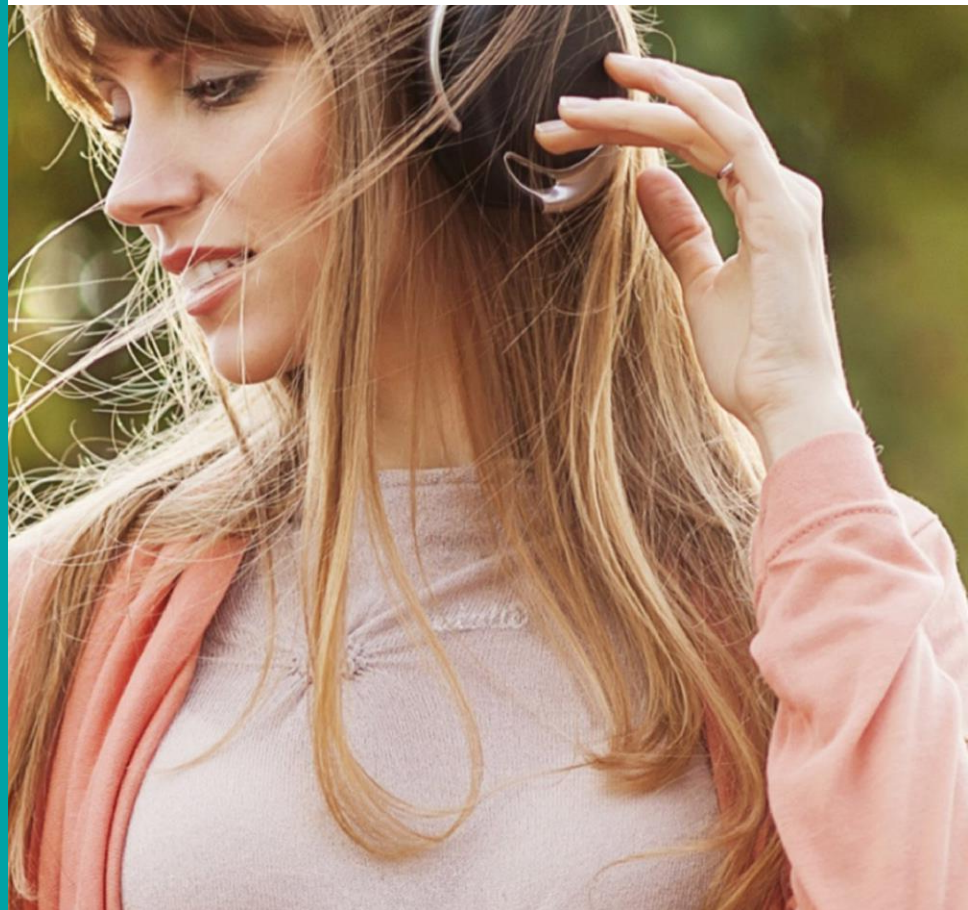
Kombi-Information

Sendegebiet: Niedersachsen, Bremen, Sachsen-Anhalt sowie Teile der angrenzenden Bundesländer Hamburg und Hessen



RMS NIEDERSACHSEN KOMBI 14-49 Sender- zusammensetzung

Antenne Niedersachsen
RADIO 21
89.0 RTL



RMS NIEDERSACHSEN KOMBI 14-49

Medialeistung

**MO-FR:
431 TSD.
HÖRER
GESAMT**

RMS NIEDER-
SACHSEN KOMBI
14-49: mit 431 Tsd.
Hörern ein
reichweitenstarkes
Angebot in
Niedersachsen

**HÖRER IN
NIEDER-
SACHSEN:
307 TSD.**

Im Gebiet
Niedersachsen
werden 307 Tsd.
Hörer (Mo-Fr)
erreicht.

**14-49:
282 TSD.
= ANTEIL
VON 65%**

Die
Zielgruppenschärfe in
der werberelevanten
Zielgruppe 14-49 liegt
bei 65%.

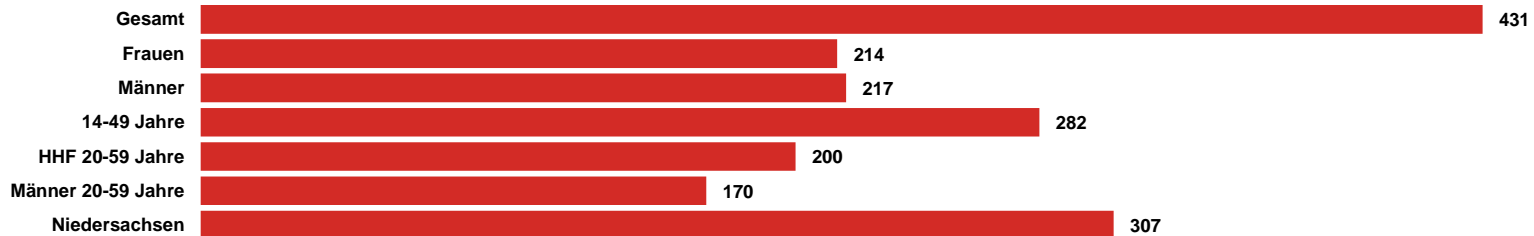
**GESAMT-
REICHWEITE
300 TSD. (SA)
266 TSD. (SO)**

Gesamtreichweite am
Wochenende liegt bei
300 Tsd. am Samstag
und 266 Tsd. am
Sonntag

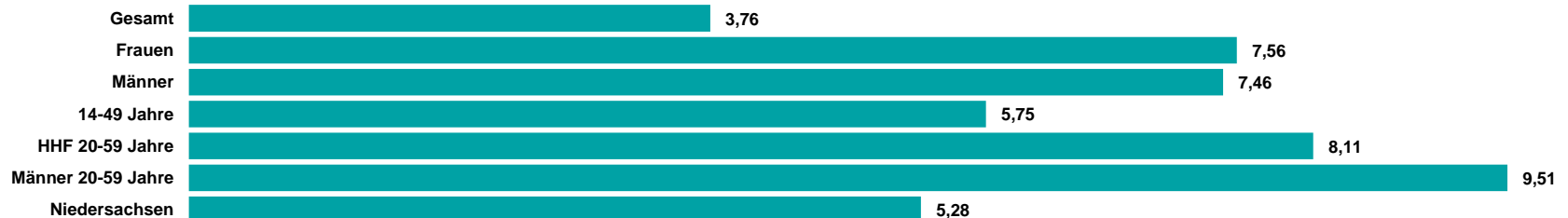
RMS NIEDERSACHSEN KOMBI 14-49

ma Audio 2020 II Update Summary

REICHWEITE IN TSD.



TKP IN EURO



Quelle: ma 2020 Audio II Update, dspr. Bev. 14+, Brutto-Reichweite in der ø-Std. 6-18 Uhr, Mo-Fr, Preise 2021

HHF = Haushaltsführende

RMS

DER AUDIOVERMARKTER.