



radio NRW
Senderinformation

Oktober 2020

radio NRW

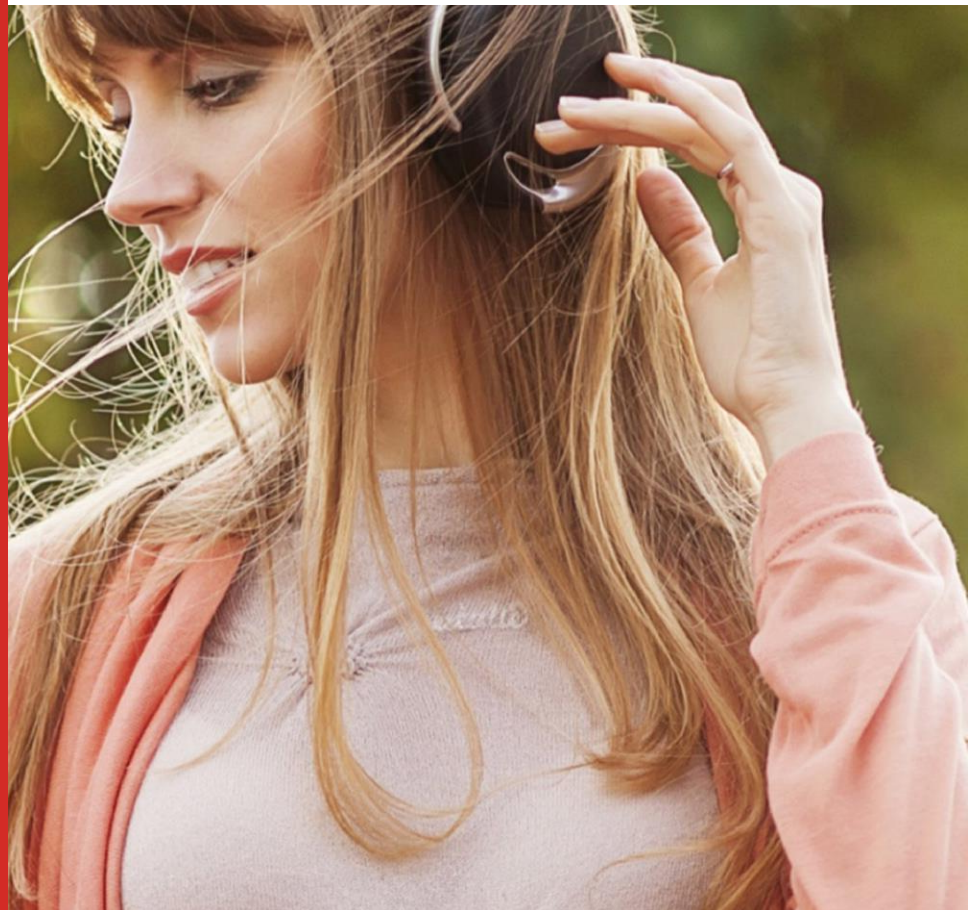
Senderinformation

Website: www.radionrw.de

Sendegebiet: Nielsen II und
angrenzende Gebiete

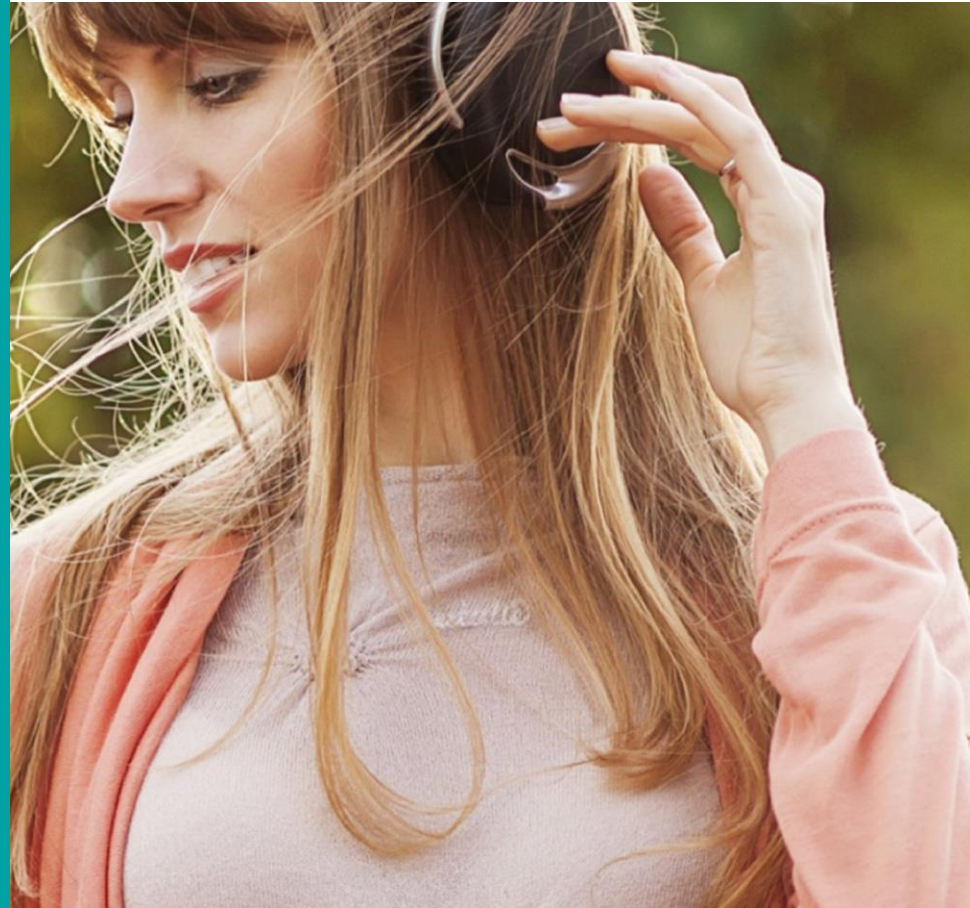
Musikfarbe: „AC – Der beste Mix“

Kernzielgruppe: 20-49 Jahre



radio NRW Bestandteil folgender Kombinationen:

RMS AUDIO TOTAL
RMS AUDIO KOMPAKT
RMS SUPER KOMBI
RMS SUPER KOMBI SMART
RMS AFTER WORK
RMS WEEKEND KOMBI
RMS WEST KOMBI



radio NRW Programm und Musikformat

radio NRW ist das Rahmenprogramm für die Lokalradios in Nordrhein-Westfalen.

45 Lokalradios sind Vertragspartner von radio NRW.

Lokal- und Mantelprogramm bilden eine durchhörbare Einheit.

Feste Programmplätze bei allen Lokalradios sind die Weltnachrichten zur vollen Stunde und der nationale Werbeblock immer vor der vollen Stunde.

radio NRW und die Lokalradios senden eine einheitliche Musikfarbe: Adult Contemporary (AC) „Der beste Mix“.

radio NRW sendet immer volles Programm: Musik, Nachrichten, Servicethemen, Comedy, Sport-News und Gewinnspiele.

Die Nachrichtenredaktion von radio NRW produziert 24 Stunden täglich live, damit die Hörer in NRW mit den wichtigsten nationalen und internationalen News versorgt werden.

radio NRW Medialeistung

**DIE
NUMMER 1
IN
NORDRHEIN-
WESTFALEN**

radio NRW ist mit einer Gesamtreichweite von 1,5 Mio. Hörern (Mo-Fr) Marktführer in Nordrhein-Westfalen

**NO.1
IN
ZIELGRUPPE
14-49 JAHRE:**

radio NRW ist ebenfalls Marktführer in der Zielgruppe 14 bis 49 Jahre mit 732 Tsd. Hörern (Mo-Fr)

**RADIO NRW
HÖRER SIND
MOBIL**

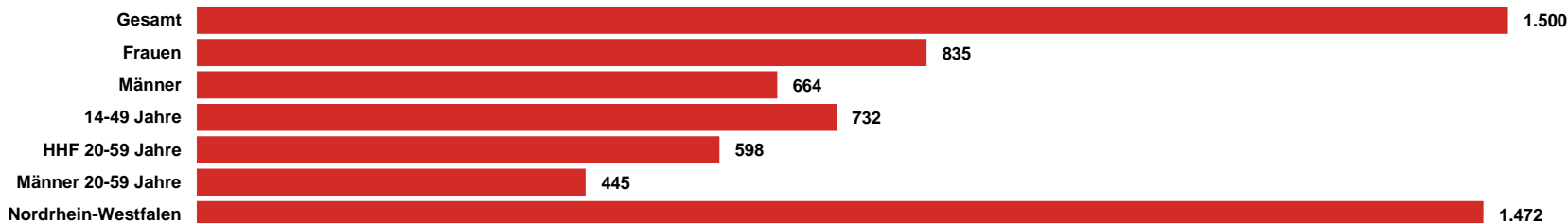
radio NRW Hörer sind mobil:
85% der Hörer sind PKW Selbstfahrer

**AUCH
AM
WOCHENENDE
ERREICH-
BAR**

Gesamtreichweite am Wochenende liegt bei 1,125 Mio. am Samstag und 922 Tsd. am Sonntag

radio NRW ma Audio 2020 II Update Summary

REICHWEITE IN TSD.



TKP IN EURO



RMS

DER AUDIOVERMARKTER.