



planet radio
Senderinformation

Oktober 2020

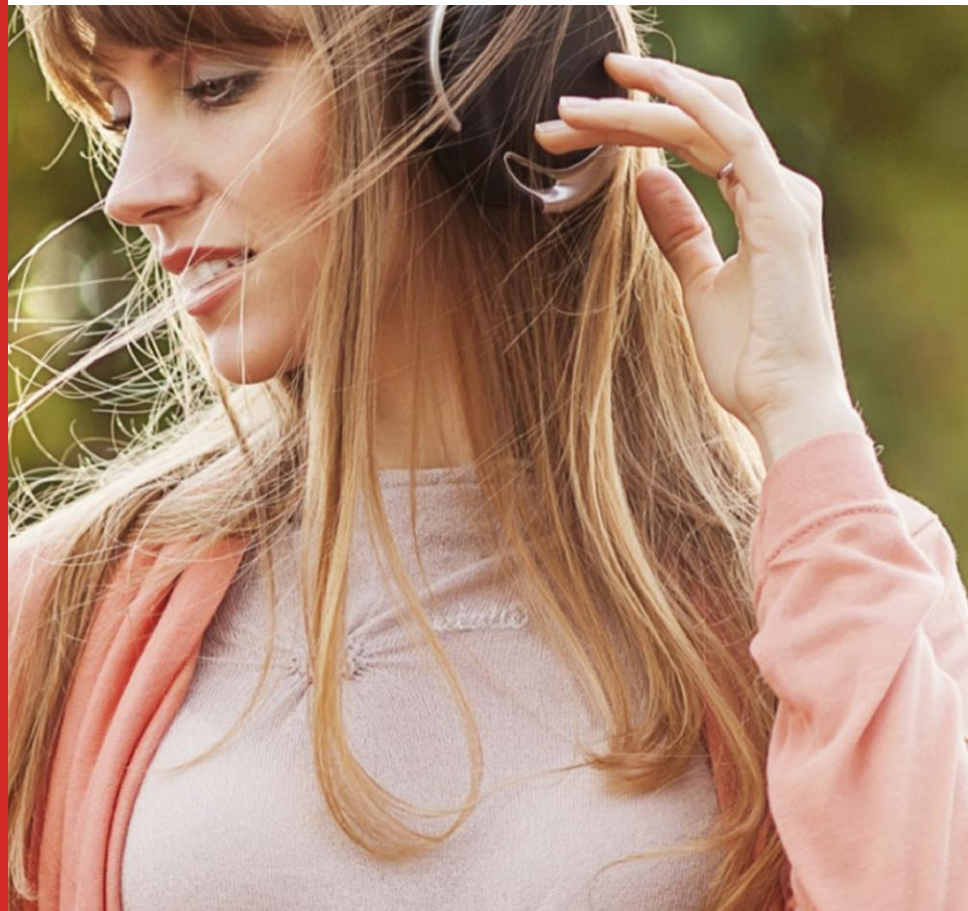
planet radio Senderinformation

Website: www.planetradio.de

Sendegebiet: Hessen, DAB+

Musikfarbe: Young Urban
Contemporary Hit Radio

Kernzielgruppe: 14-39 Jahre



planet radio Bestandteil folgender Kombinationen:

RMS AUDIO TOTAL

RMS AUDIO KOMPAKT

RMS SUPER KOMBI

RMS SUPER KOMBI SMART

RMS AFTER WORK

RMS WEEKEND KOMBI

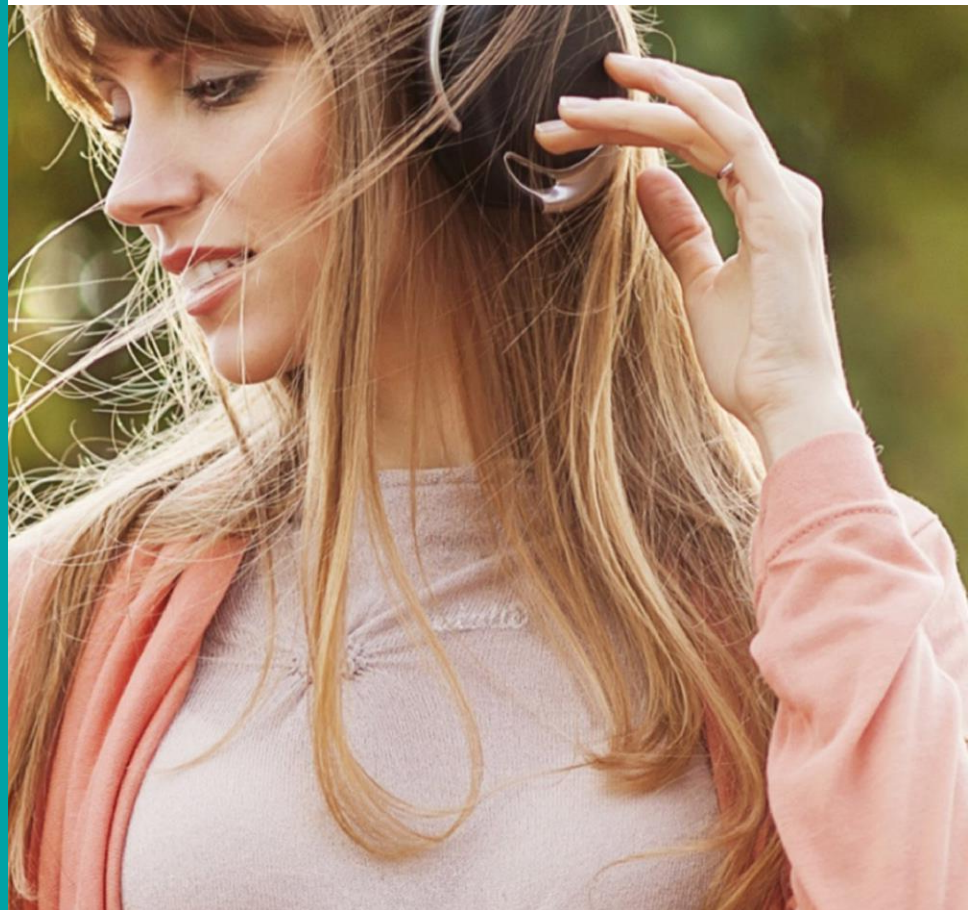
RMS YOUNG STARS

RMS WEST KOMBI

RMS SÜDWEST KOMBI

RMS RADIO KOMBI HESSEN

FFH Radio Kombi Hessen



planet radio Programm- und Musikformat

planet radio: My music, my life

Ein Mix aus Pop, Dance, House, Hip Hop und R´n´B.

Authentische, junge Moderatoren präsentieren dazu einen Lifestyle- und Entertainment-Mix für die 14-39jährigen, der zeitgemäß produziert ist und junges Radio im Jahr 2020 repräsentiert.

Hier sind Weltstars und Newcomer zu Hause: live im Studio, online und bei zahlreichen Musikevents in Hessen.

Hier gestalten die Hörer interaktiv das Programm: über planetradio.de und Social-Communities wie Instagram, Tik Tok oder facebook.

Hier weiß jeder, was angesagt ist: mit Eventnews, Locationtipps und den Geschichten hinter den großen Stars.

planet radio Medialeistung

**GESAMT-
REICHWEITE
73 TSD.**

Die Gesamtreichweite liegt bei 73 Tsd. Hörern (Mo-Fr)

**14-49:
59 TSD.
= ANTEIL
VON 81%**

Anteil der Zielgruppe 14 bis 49 Jahre liegt mit 59 Tsd. Hörern (Mo-Fr) bei rund 81%

**14-39:
43 TSD.
= ANTEIL
VON 59%**

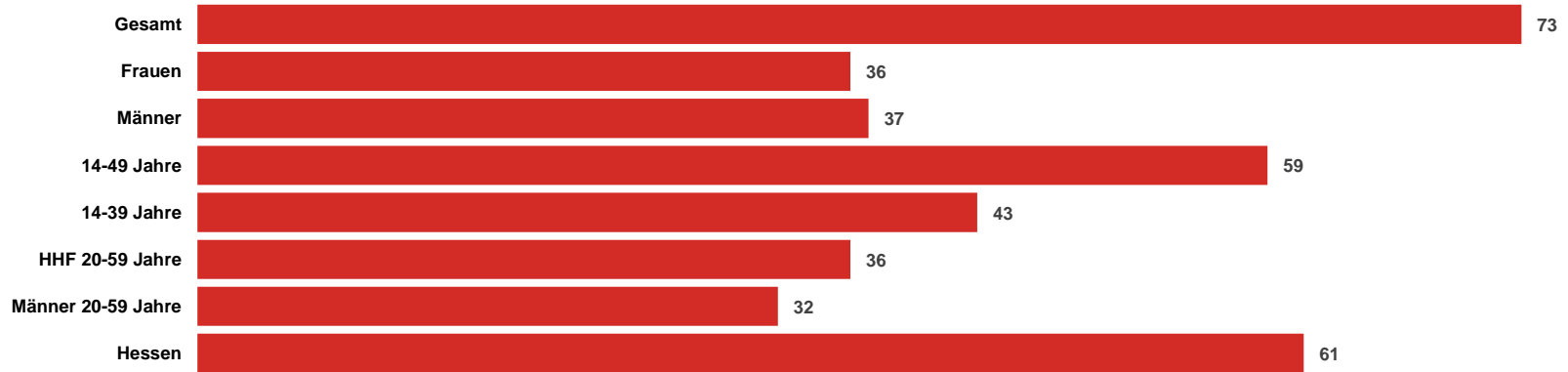
Anteil der Zielgruppe 14 bis 39 Jahre liegt mit 43 Tsd. Hörern (Mo-Fr) bei rund 59%

**„JUNGES
RADIO“
NO. 1
IN HESSEN**

planet radio wird in der ø-Std in Hessen von 61 Tsd. Hörern gehört (Wettbewerber YOU FM: 48 Tsd.)

planet radio ma Audio 2020 II Summary

REICHWEITE IN TSD.



RMS

DER AUDIOVERMARKTER.