



89.0 RTL Senderinformation

Oktober 2020

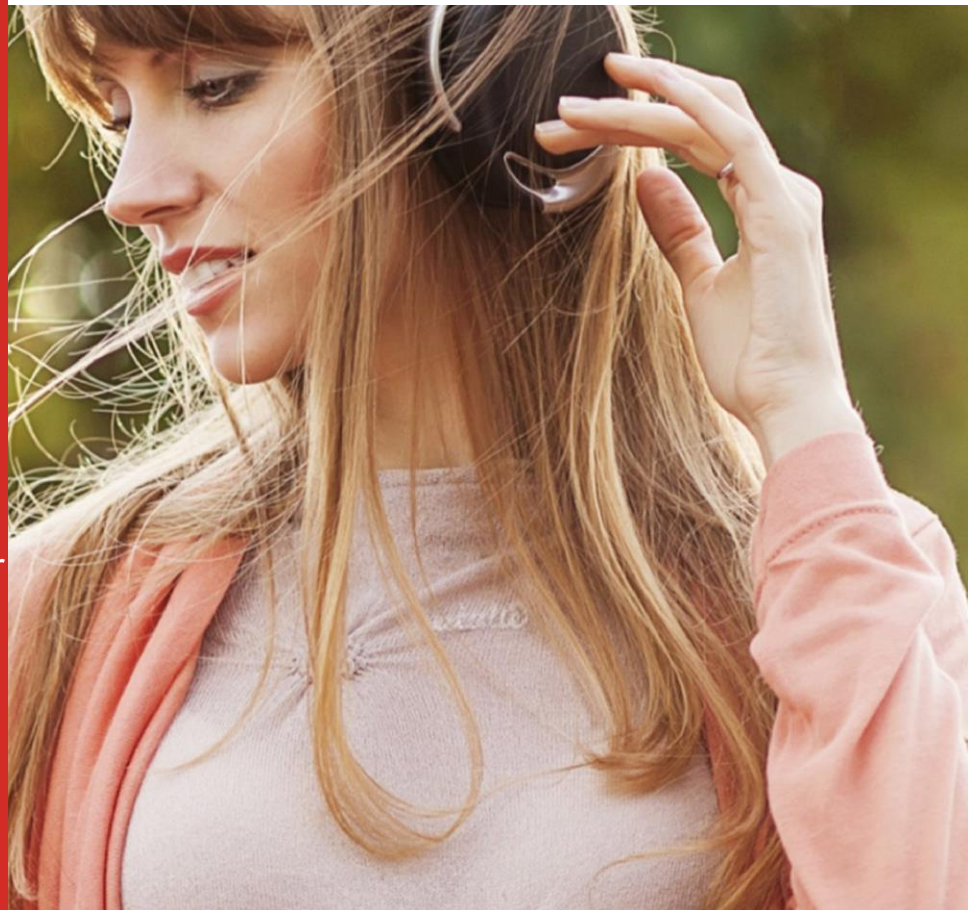
89.0 RTL Senderinformation

Website: www.89.0rtl.de
www.funkhaus-halle.de

Sendegebiet: Sachsen-Anhalt, Niedersachsen,
Thüringen und Teile angrenzender
Bundesländer

Musikfarbe: CHR

Kernzielgruppe: 14-39 Jahre



89.0 RTL

**Bestandteil folgender
Kombinationen:**

RMS SUPER KOMBI

RMS SUPER KOMBI SMART

RMS AUDIO TOTAL

RMS AUDIO KOMPAKT

RMS AFTER WORK

RMS WEEKEND KOMBI

RMS YOUNG STARS

RMS YOUNG STARS DIGITAL

RMS OST KOMBI

RMS OST KOMBI PLUS

RMS NIEDERSACHSEN KOMBI 14-49

Sachsen-Anhalt Hit-Kombi



89.0 RTL Programm und Musikformat

89.0 RTL ist das Programm für die jungen, aktiven und trendbewussten Hörer. Hier gibt es spektakuläre Mitmachaktionen sowie die heißesten News aus Musik, Mode, Showbiz und Social Media. 89.0 RTL setzt die Trends, über die morgen alle sprechen.

Die 89.0 RTL Morningshow mit BigNick steht für den richtigen Start in den Tag. Mit viel Witz, kreativen Benchmarks und den besten Hits von heute werden alle Hörer ab 5 Uhr einfach besser wach.

Nicht mehr wegzudenken: Instagram, Facebook und Smart Speaker! Auf allen Kanälen begleiten die 89.0 RTL Moderatoren den „RTL-Sektor“ durch den Tag mit interaktiven Inhalten, Einblicken hinter die Radio-Kulissen und beliebten Social Media-Stars.

Die 89.0 RTL-Nachrichtenredaktion liefert das Wichtigste für den Tag – was ist los im Sendegebiet, was passiert aktuell und worüber spricht die Welt. Dank der regelmäßigen Verkehrsupdates wissen alle Hörer im Sektor, was auf den Straßen los ist.

89.0 RTL Medialeistung

**GESAMT-
REICHWEITE
128 TSD.**

89.0 RTL
mit einer
Gesamtreichweite
Mo-Fr von
128 Tsd. Hörern

**14-49:
109 TSD.
= ANTEIL
VON 85%**

Anteil der Zielgruppe
14 bis 49 Jahre liegt
mit 109 Tsd. Hörern
(Mo-Fr) bei 85%

**14-59:
121 TSD.
= ANTEIL
VON 95%**

89.0 RTL
Erreicht in der
Zielgruppe
14-59
121 Tsd. Hörer
(Mo-Fr)

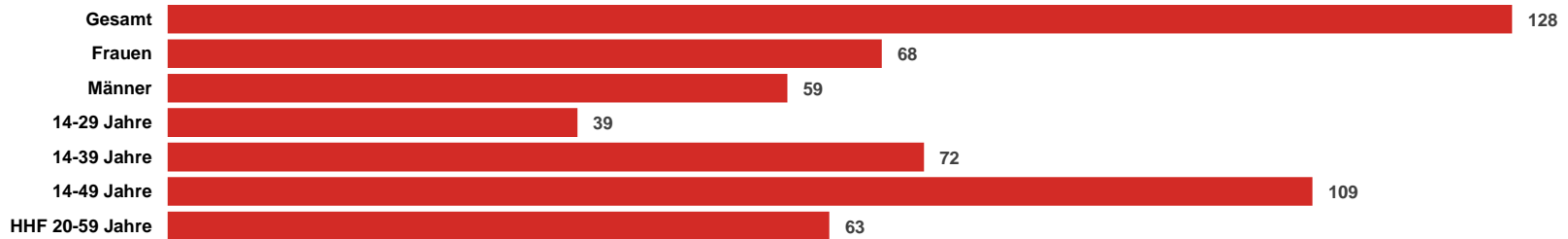
**GESAMT-
REICHWEITE
91 TSD. (SA)
63 TSD. (SO)**

Die Gesamtreichweite
am Wochenende
beträgt 91 Tsd. Hörer
am Samstag und
63 Tsd. Hörer am
Sonntag

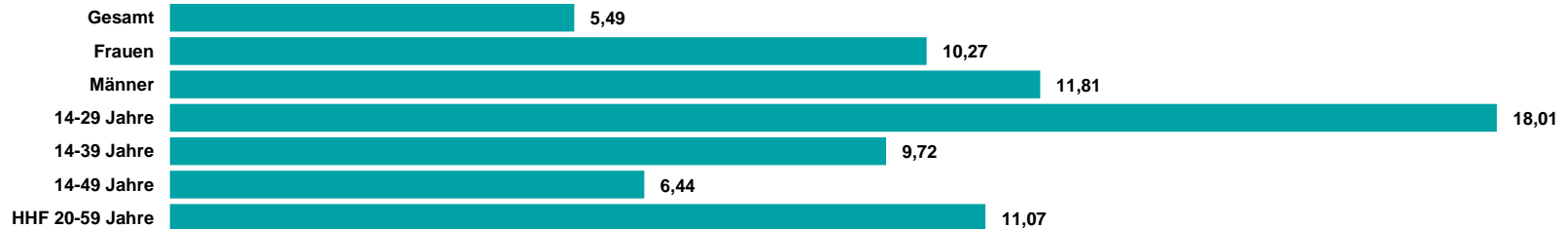
89.0 RTL

ma Audio 2020 II Update Summary

REICHWEITE IN TSD.



TKP IN EURO



Quelle: ma 2020 Audio II Update, dspr. Bev. 14+, Brutto-Reichweite in der ø-Std. 6-18 Uhr, Mo-Fr, Preise 2021

RMS

DER AUDIOVERMARKTER.