



# Rockland City Kombi Senderinformation

Oktober 2020

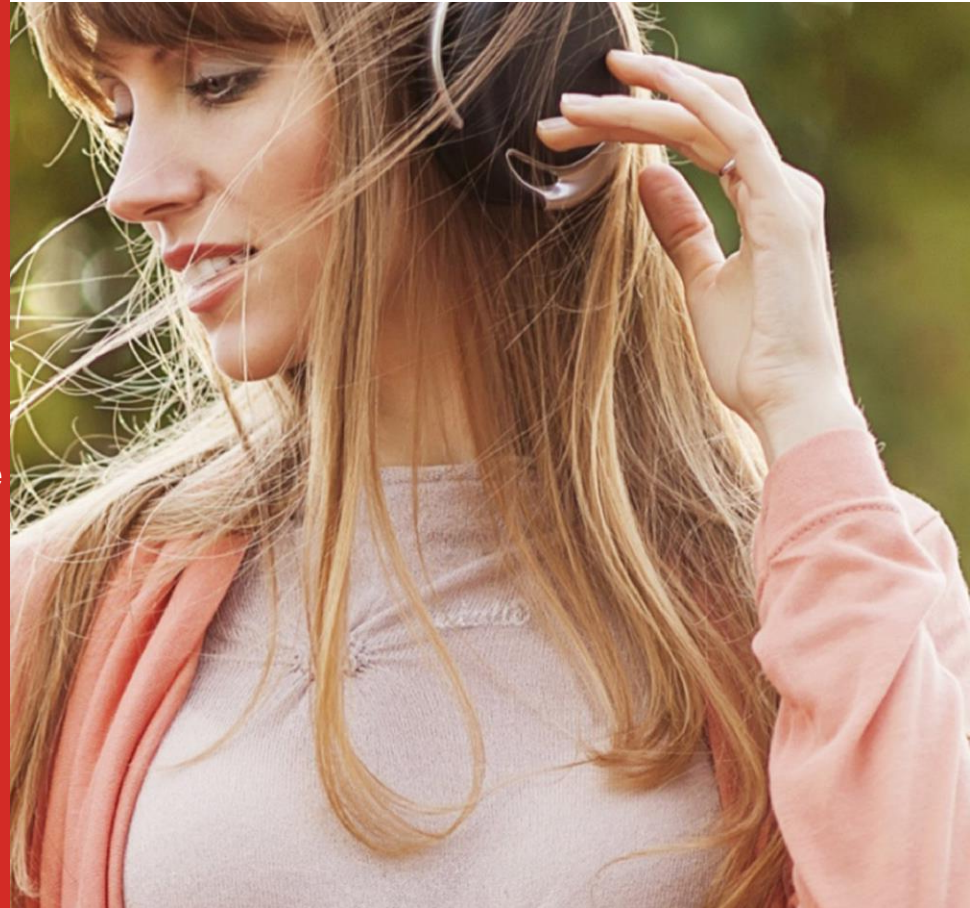
# Rockland City Kombi Senderinformation

Website: [www.rockland.de](http://www.rockland.de)

Sendegebiet: Rheinland-Pfalz und angrenzende Gebiete in Hessen (Rhein/Main) und Baden-Württemberg (Rhein/Neckar)

Musikfarbe: Rock Pop

Kernzielgruppe: 30-59 Jahre





# Rockland City Kombi Bestandteil folgender Kombinationen:

RMS SUPER KOMBI

RMS SUPER KOMBI SMART

RMS AUDIO TOTAL

RMS AUDIO KOMPAKT

RMS AFTER WORK KOMBI

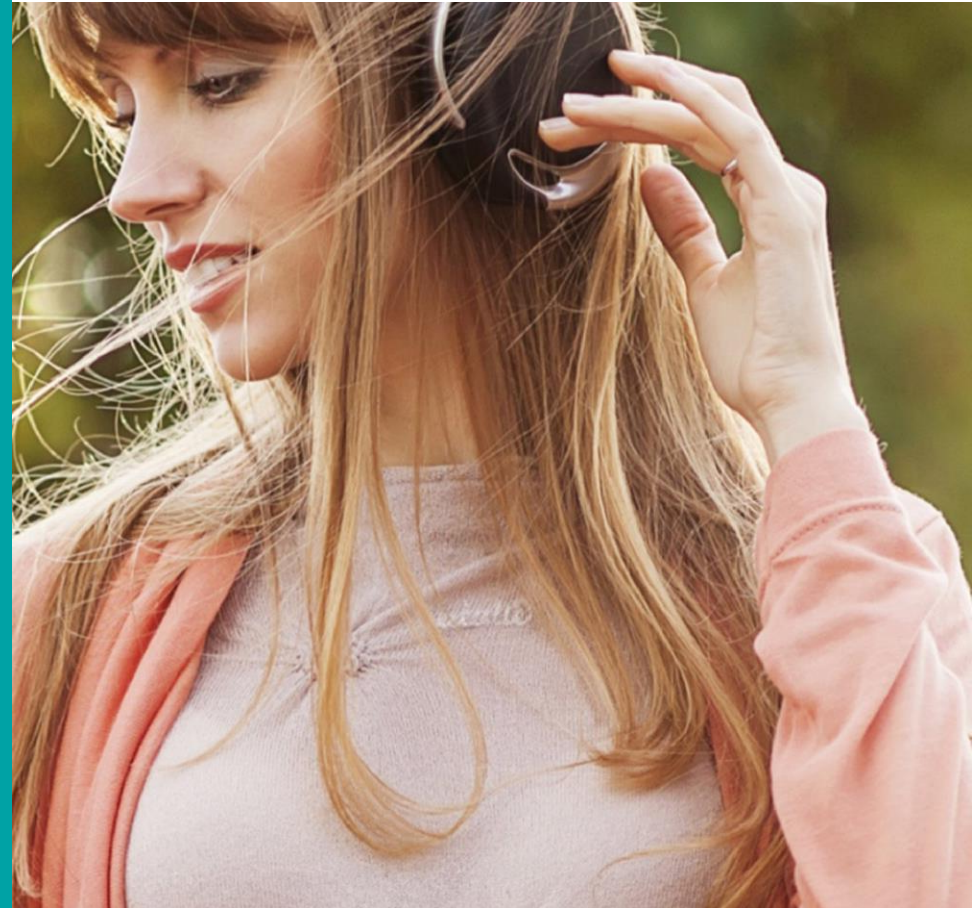
RMS WEEKEND KOMBI

RMS WEST KOMBI

RMS SÜDWEST KOMBI

RMS KOMBI BaWü + Rhl.-Pfalz

Rheinland-Pfalz/Saarland-Kombi



# Rockland City Kombi Medialeistung

**GESAMT-  
REICHWEITE:  
133 TSD.  
HÖRER**

Die Rockland City Kombi erreicht 133 Tsd. Hörer (Mo-Fr).

**14-49:  
73 TSD.  
14-59:  
107 TSD.**

In der attraktiven Zielgruppe 14-49 werden 73 Tsd. Hörer erreicht, in der ZG 14-59 sind es 107 Tsd. Hörer (Mo-Fr).

**RHEINLAND-  
PFALZ:  
75 TSD.**

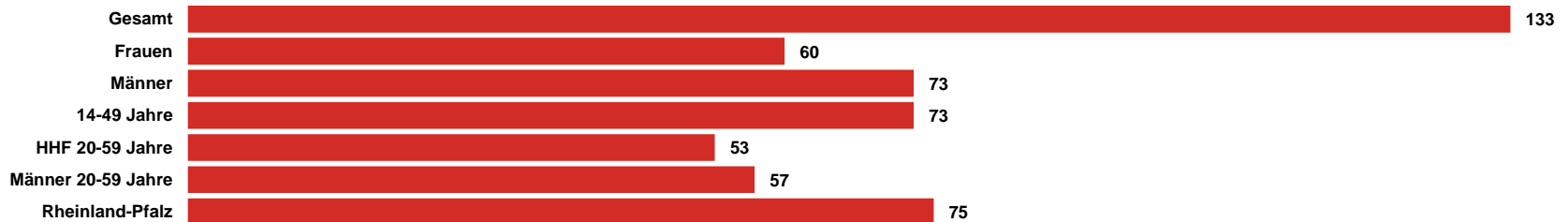
Im Bundesland Rheinland-Pfalz erreicht die Rockland City Kombi insgesamt 75 Tsd. Hörer (Mo-Fr).

**GESAMT-  
REICHWEITE  
90 TSD. (SA)  
118 TSD. (SO)**

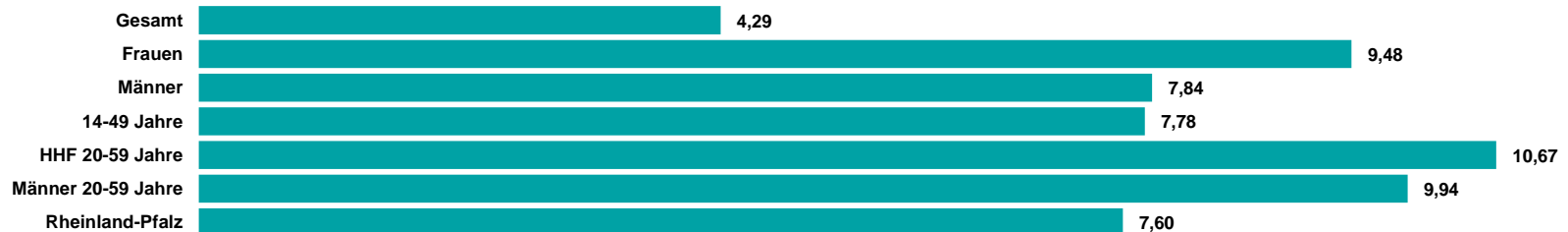
Die Gesamtreichweite am Wochenende liegt bei 90 Tsd. am Samstag und 118 Tsd. am Sonntag.

# Rockland City Kombi ma Audio 2020 II Update Summary

## REICHWEITE IN TSD.



## TKP IN EURO



Quelle: ma 2020 Audio II Update, dspr. Bev. 14+, Brutto-Reichweite in der ø-Std. 6-18 Uhr, Mo-Fr, Preise 2021

HHF = Haushaltsführende

**RMS**

DER AUDIOVERMARKTER.