



**Radio-Kombi Baden-Württemberg**  
**KOMPAKT**  
**Senderinformation**

Oktober 2020

# Radio-Kombi Baden- Württemberg KOMPAKT Senderinformation

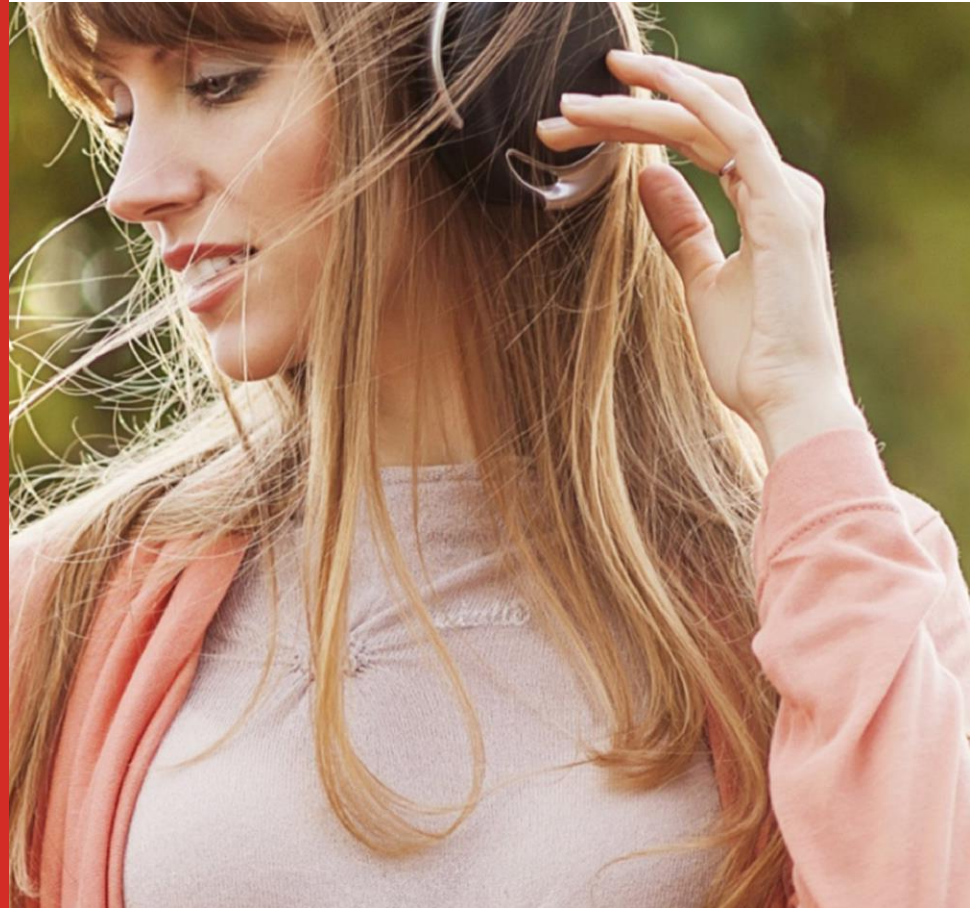
Website: [www.radiokombi-cpmedia.de](http://www.radiokombi-cpmedia.de)

Sendegebiet: Nielsen IIIb (Baden-  
Württemberg) und angrenzende  
Bundesländer

Musikfarbe: Überwiegend AC mit  
unterschiedlichen Ausprägungen  
(Soft/Hot/CHR)

Kernzielgruppe: 14-49 Jahre

Enthalten sind 15 Lokalsender in Baden-  
Württemberg



# Radio-Kombi Baden-Württemberg KOMPAKT

## Medialeistung

**GESAMT-  
REICHWEITE  
565 TSD.**

Die Radio-Kombi Baden-Württemberg KOMPAKT erreicht eine Gesamtreichweite von 565 Tsd. Hörern (Mo-Fr)

**14-49:  
362 TSD.  
HÖRER**

In der Zielgruppe 14-49 Jahre verbessert sich die Radio-Kombi Baden-Württemberg KOMPAKT auf 362 Tsd. Hörer

**HÖRER IN  
BA.-WÜ: 398  
TSD. (GESAMT),  
242 TSD.  
(14-49)**

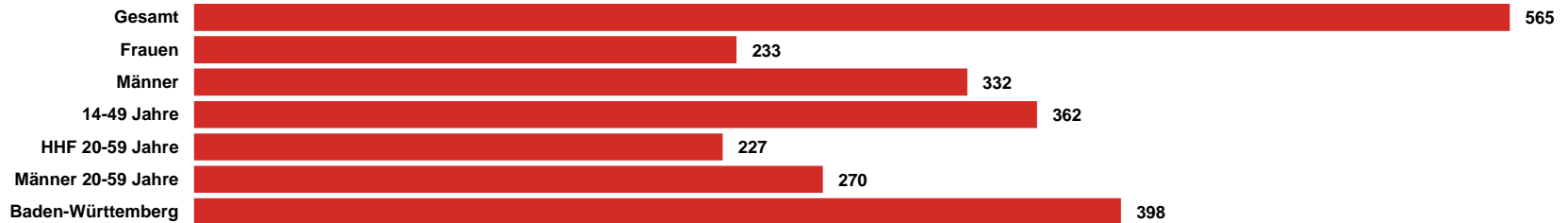
In Ba.-Wü.: Die RK Baden-Württemberg KOMPAKT kommt auf 398 Tsd. Hörer (Gesamt) bzw. 242 Tsd. Hörer (ZG 14-49)

**GÜNSTIGES  
ANGEBOT**

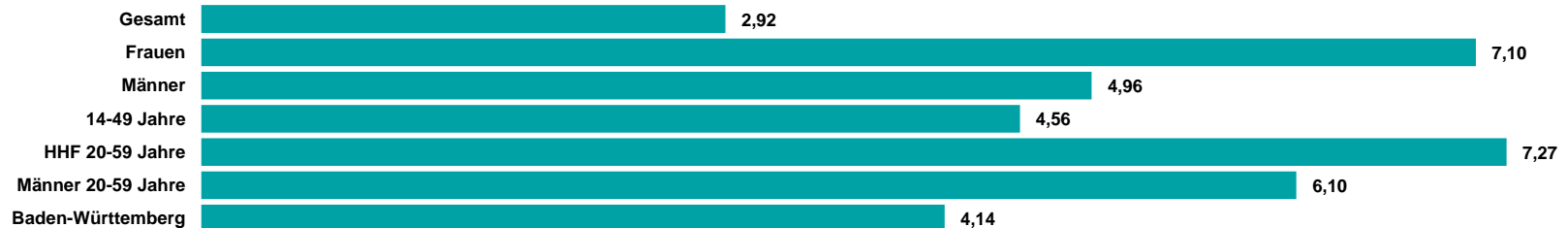
...mit einem attraktiven Preis- und TKP-Niveau

# Radio-Kombi Baden-Württemberg KOMPAKT ma Audio 2020 II Update Summary

## REICHWEITE IN TSD.



## TKP IN EURO



Quelle: ma 2020 Audio II Update, dspr. Bev. 14+, Brutto-Reichweite in der ø-Std. 6-18 Uhr, Mo-Fr, Preise 2021

**RMS**

DER AUDIOVERMARKTER.