



RADIO KOMBI BAYERN Kombi-Information

Oktober 2020

RADIO KOMBI BAYERN

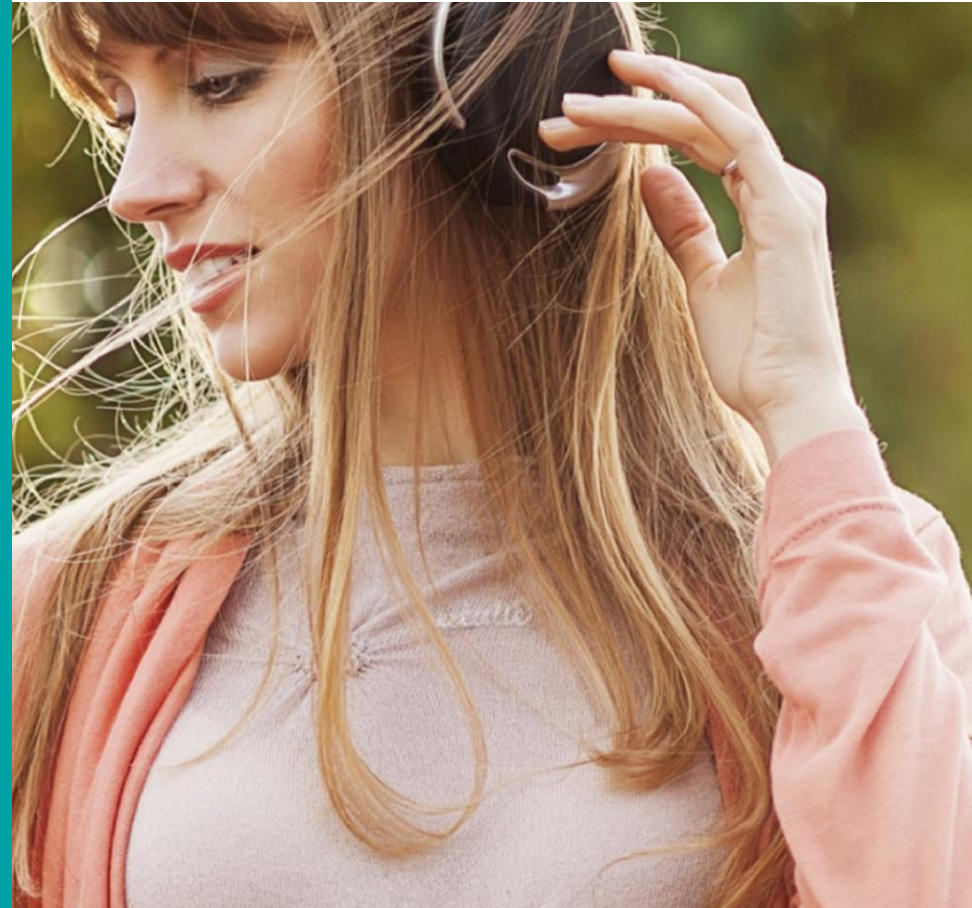
Kombi-Information

Sendegebiet: Bayern gesamt und
zusätzlich Teile der
angrenzenden Bundesländer



RADIO KOMBI BAYERN Sender- zusammensetzung

ANTENNE BAYERN
BAYERN FUNKPAKET



RADIO KOMBI BAYERN

Medialeistung

**GESAMT-
REICHWEITE
1.792 TSD.**

Die RADIO KOMBI BAYERN kommt bei der ma 2020 Audio II Update auf 1.792 Tsd. Kontakte (Mo-Fr) in der Durchschnittsstunde.

**14-49:
1.015 TSD.**

In der Zielgruppe 14 bis 49 Jahre erreicht die RADIO KOMBI BAYERN 1.015 Tsd. Hörer (Mo-Fr).

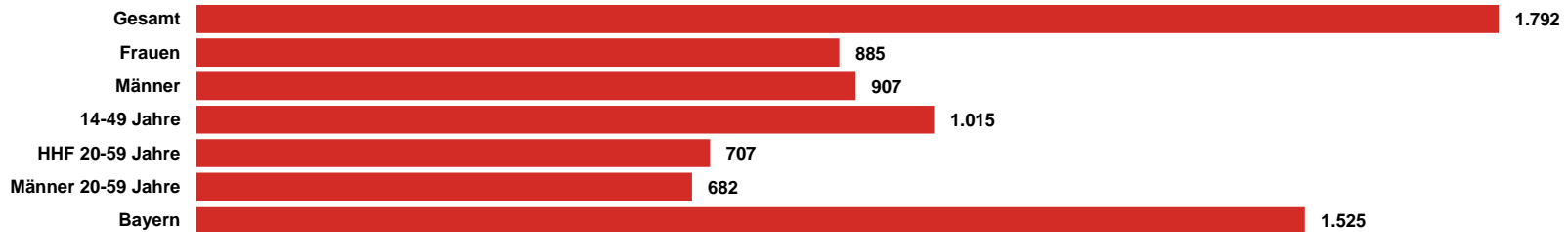
**MARKT-
ANTEIL
BAYERN
47,2%**

Der Marktanteil der RADIO KOMBI BAYERN (Montag bis Freitag) liegt bei den 14-49-Jährigen in Bayern bei 47,2%.

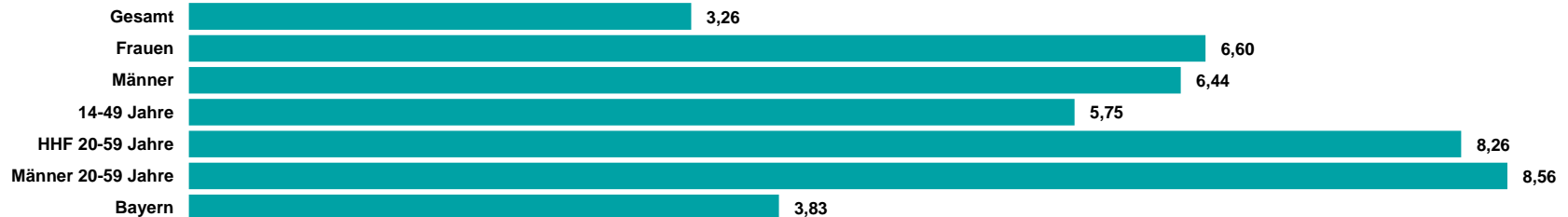
RADIO KOMBI BAYERN

ma Audio 2020 II Update Summary

REICHWEITE IN TSD.



TKP IN EURO



Quelle: ma 2020 Audio II, Update dspr. Bev. 14+, Brutto-Reichweite in der ø-Std. 6-18 Uhr, Mo-Fr, Preise 2021

HHF = Haushaltsführend

RMS

DER AUDIOVERMARKTER.