



# Rockland Radio Senderinformation

Oktober 2020

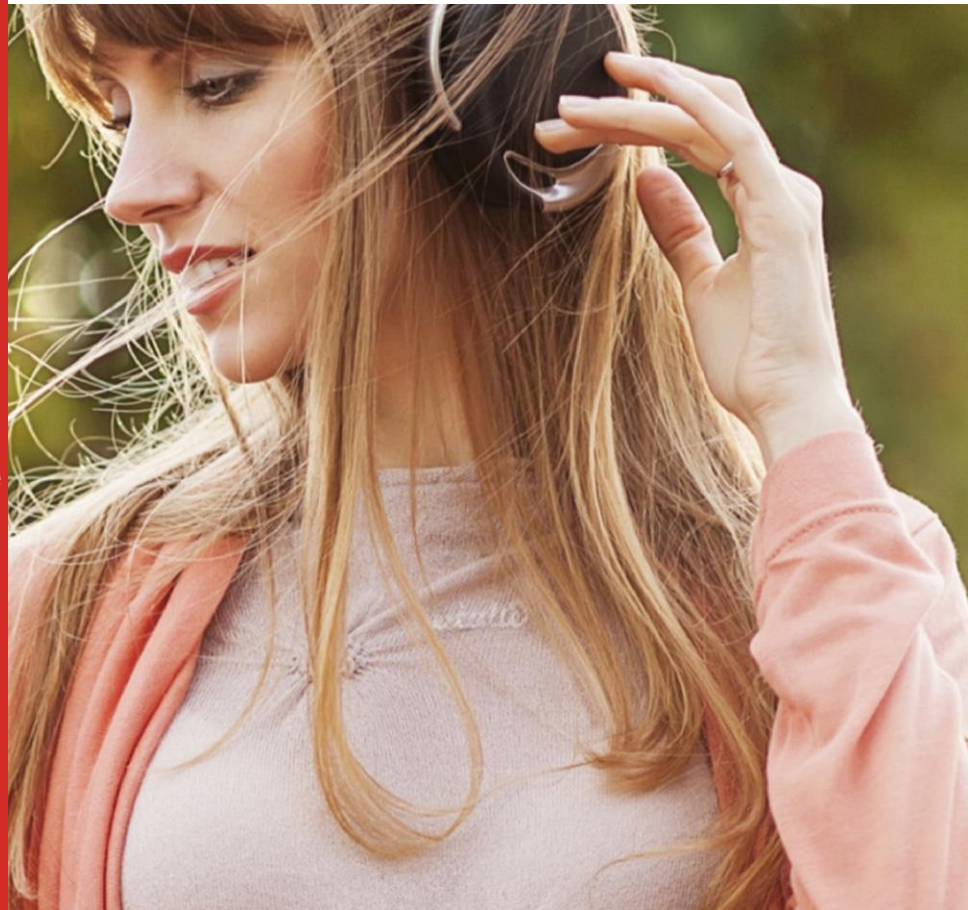
# Rockland Radio Senderinformation

Website: [www.rockland.de](http://www.rockland.de)

Sendegebiet: Rheinland-Pfalz und angrenzende Gebiete in Hessen (Rhein/Main) und Baden-Württemberg (Rhein/Neckar)

Musikfarbe: bester ROCK 'N POP

Kernzielgruppe: Erwachsene 25-55 Jahre



# Rockland Radio Bestandteil folgender Angebote:

Rockland City Kombi  
Deutsches Städte-Network (DSN)



# Rockland Radio Programm und Musikformat

Rockland Radio ist der südwestdeutsche Teil des Deutschen Städte-Networks – Deutschlands erfolgreichstem Rock-Network mit Sitz in Mainz.

Das Musikformat besteht aus Rockmusik aus den 70ern bis heute und rockorientierter Popmusik: Rockland Radio spielt die Giganten des Rock und das Beste aus den aktuellen Rock- und Alternative Charts. Dazu bringt Rockland Radio regionalisierte Nachrichten und Service-Informationen.

Die angesprochene Zielgruppe sind Erwachsene zwischen Mitte 20 und Mitte 50 – urbane Männer und souveräne Frauen mit hohem Bildungsniveau und überdurchschnittlichem Einkommen.

# Rockland Radio Medialeistung: Überwiegend männliche Hörerschaft. 63% der Hörer sind Männer.

**GESAMT-REICHWEITE  
57 TSD.**

Rockland Radio mit einer Gesamtreichweite Mo-Fr von 57 Tsd. Hörern

**14-49:  
35 TSD.  
= ANTEIL  
VON 61%**

Anteil der Zielgruppe 14 bis 49 Jahre liegt mit 35 Tsd. Hörern (Mo-Fr) bei 61%

**14-59:  
50 TSD.  
= ANTEIL  
VON 88%**

Rockland Radio erreicht in der Zielgruppe 14-59 50 Tsd. Hörer (Mo-Fr)

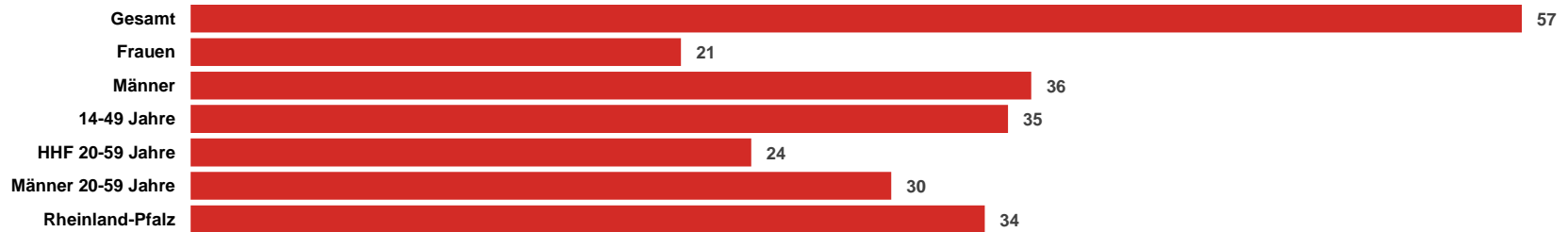
**GESAMT-REICHWEITE  
36 TSD. (SA)  
51 TSD. (SO)**

Die Gesamtreichweite am Wochenende beträgt 36 Tsd. Hörer am Samstag und 51 Tsd. Hörer am Sonntag

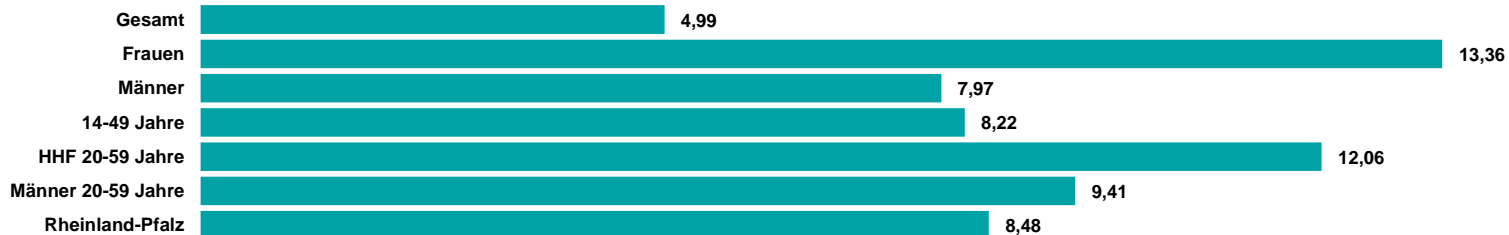
Quelle: ma 2020 Audio II Update, dspr. Bev. 14+, Brutto-Reichweite in der ø-Std. 6-18 Uhr, Mo-Fr, Sa, So

# Rockland Radio ma Audio 2020 II Update Summary

## REICHWEITE IN TSD.



## TKP IN EURO



Quelle: ma 2020 Audio II Update, dspr. Bev. 14+, Brutto-Reichweite in der ø-Std. 6-18 Uhr, Mo-Fr, Preise 2021

HHF = Haushaltsführende

**RMS**

DER AUDIOVERMARKTER.

