



R.SA

Senderinformation

Oktober 2020

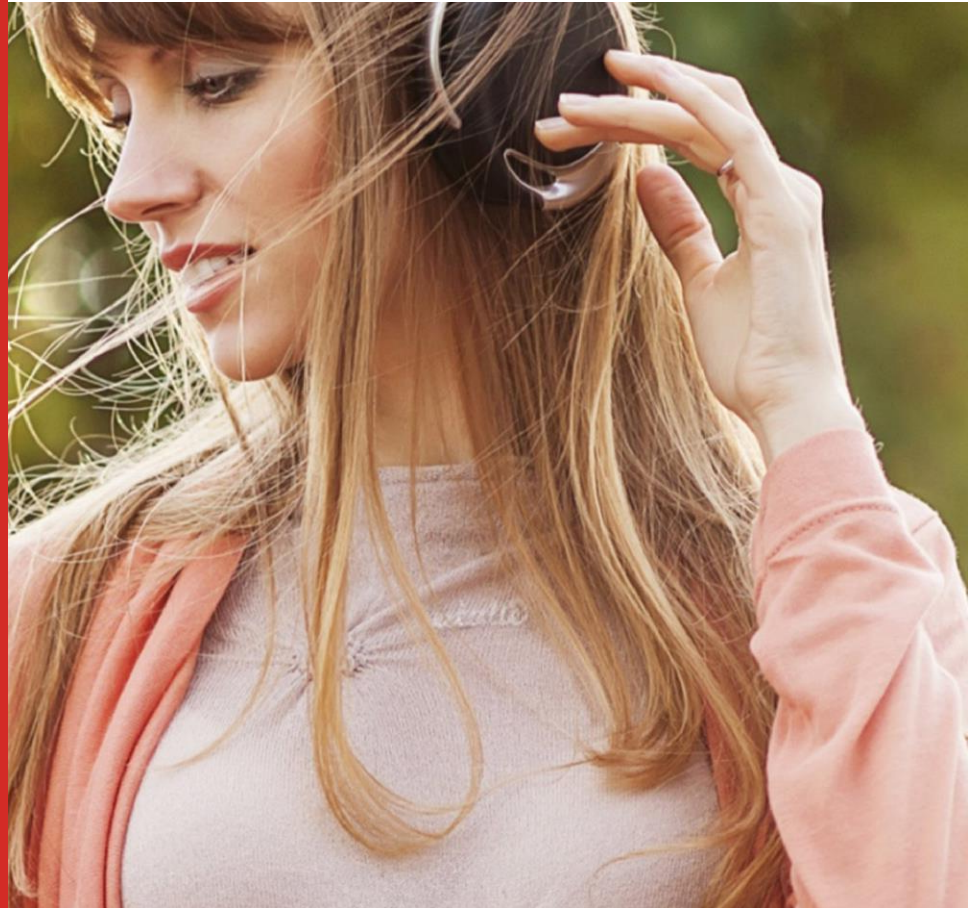
R.SA Senderinformation

Website: www.rsa-sachsen.de

Sendegebiet: nahezu sachsenweit
(verstärkt Nielsen Ballungs-
räume Halle-Leipzig, Dresden,
Chemnitz-Zwickau)

Musikfarbe: 80s based AC

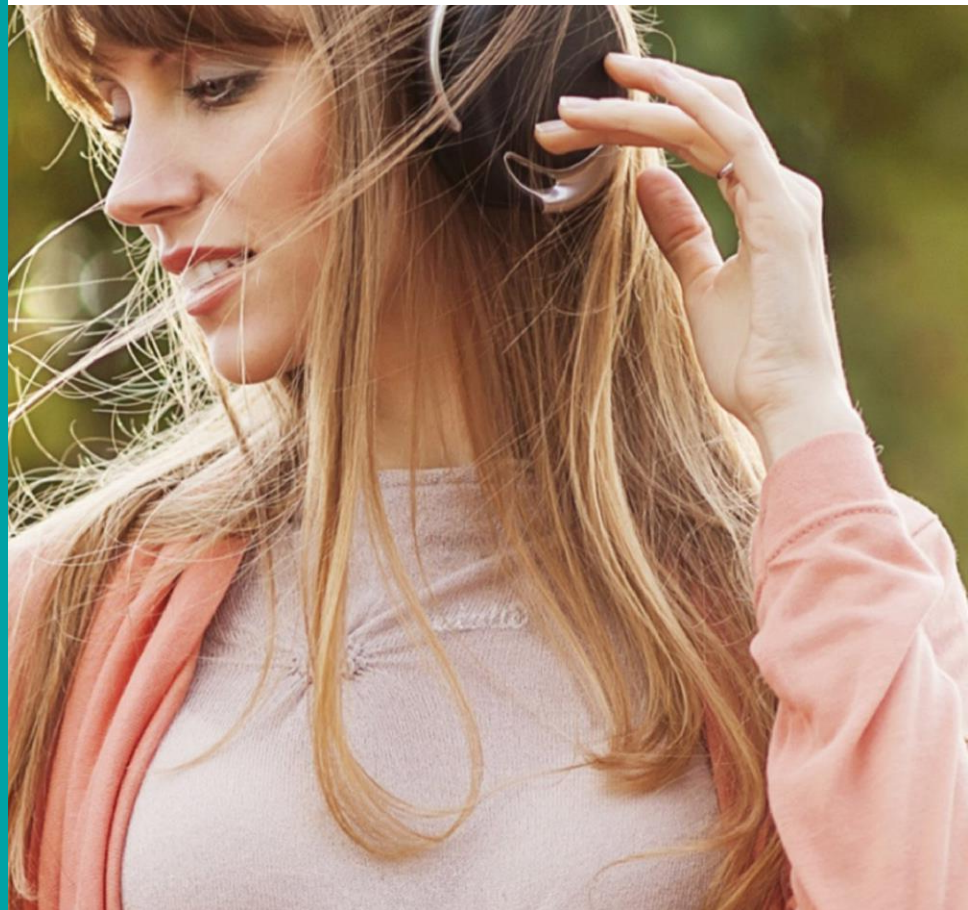
Kernzielgruppe: 14-49 Jahre



R.SA

Bestandteil folgender Kombinationen:

RMS AUDIO TOTAL
RMS AUDIO KOMPAKT
RMS SUPER KOMBI
RMS SUPER KOMBI SMART
RMS AFTER WORK
RMS WEEKEND KOMBI
RMS OST KOMBI
RMS OST KOMBI PLUS
radiokombi sachsen



R.SA Programm und Musikformat

R.SA bietet ein modernes, unverwechselbares Radioprogramm für erwachsene Hörer in Sachsen, die den Sound der 80er und 70er lieben und die mitten im Familien- und Berufsleben stehen.

R.SA ist ein Personality-Radio, bei dem die Moderatoren über viele Jahre hinweg eine besonders hohe Bekanntheit & Glaubwürdigkeit genießen.

Das Team von R.SA und seine Hörer sind eine Gemeinschaft, die jede Radiopromotion zu einem einmaligen Event werden lässt.

R.SA

Programm und

Musikformat

R.SA spiegelt das wahre Leben seiner Hörer wieder.

Themen werden in Echtzeit präsentiert, um R.SA im modernen Mediumfeld interaktiv zu begleiten. Senderaktionen sind unkompliziert, frech und zeitgemäß, aber immer mit viel Herz und Einfühlungsvermögen.

R.SA zeichnet sich durch seine extrem hohe Musikkompetenz und durch eine speziell auf das Sendegebiet zugeschnittene Musikmischung aus, unterstützt durch Personalities, die Land & Leute kennen.

R.SA verfügt neben dem Live-Stream auch über zahlreiche Online-Only-Angebote. In speziellen Musik-Streams präsentieren die bekannten Moderatoren zielgruppengenaue Spezial-Musikprogramme, die sich von anderen Stream-Angeboten durch den R.SA-typischen Content unterscheiden.

R.SA Programm und Musikformat

R.SA ist digital über alle Plattformen empfangbar, seit 2015 auch über DAB+.

Die R.SA App ist die zentrale Anlaufstelle der digitalen R.SA Audio Welt und bietet zusätzlich 14 Musikkkanäle, Nachrichten, Wetter, Verkehr und eine große Podcast Library mit speziellen Talk und Erzählformaten rund um die Themen: Musikgeschichte, Familienratgeber, Kindermärchen und „Best of Peter Maffay RadioShow“.

Größtes Hörer-Event von R.SA ist das stets ausverkaufte „R.SA Festival“ in Schwarzenberg, bei dem zehntausende Musikfans ihre Idole feiern.

R.SA Medialeistung

**GESAMT-
REICHWEITE
(MO-FR)
139 TSD.**

R.SA erzielt Montag bis Freitag eine Reichweite von 139 Tsd. Hörern gesamt

**MÄNNER:
79 TSD.
= ANTEIL
VON 57%**

Der Anteil der Zielgruppe Männer liegt Mo-Fr mit 79 Tsd. Hörern bei 57%

**MARKT-
ANTEIL
(MO-SO)
= 12,1%**

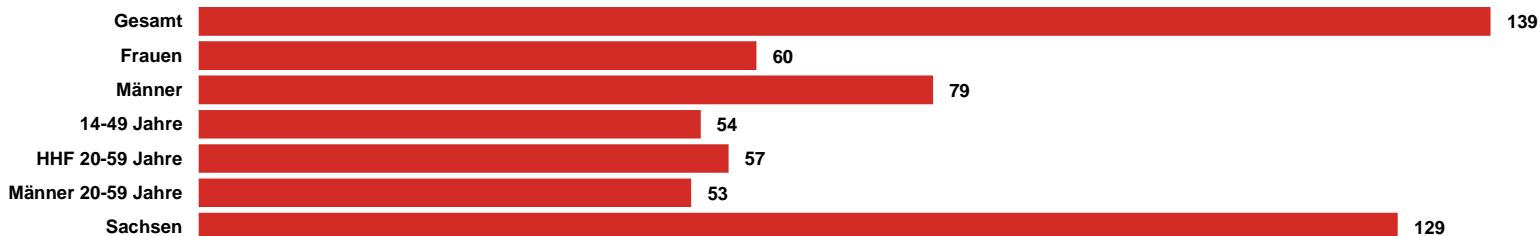
Der Marktanteil (14-49, Mo-So) bei den werbungstragenden Programmen in Sachsen beträgt 12,1%

**GESAMT-
REICHWEITE
132 TSD. (SA)
111 TSD. (SO)**

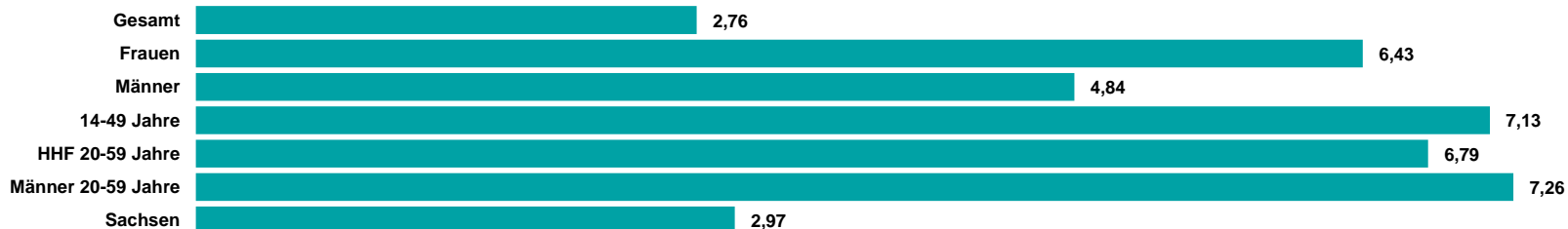
Die Gesamtreichweite am Wochenende liegt bei 132 Tsd. am Samstag und 111 Tsd. am Sonntag

R.SA ma Audio 2020 II Summary

REICHWEITE IN TSD.



TKP IN EURO



Quelle: ma 2020 Audio II Update, dspr. Bev. 14+, Brutto-Reichweite in der ø-Std. 6-18 Uhr, Mo-Fr, Preise 2021

RMS

DER AUDIOVERMARKTER.