



# RPR1. Senderinformation

Oktober 2020

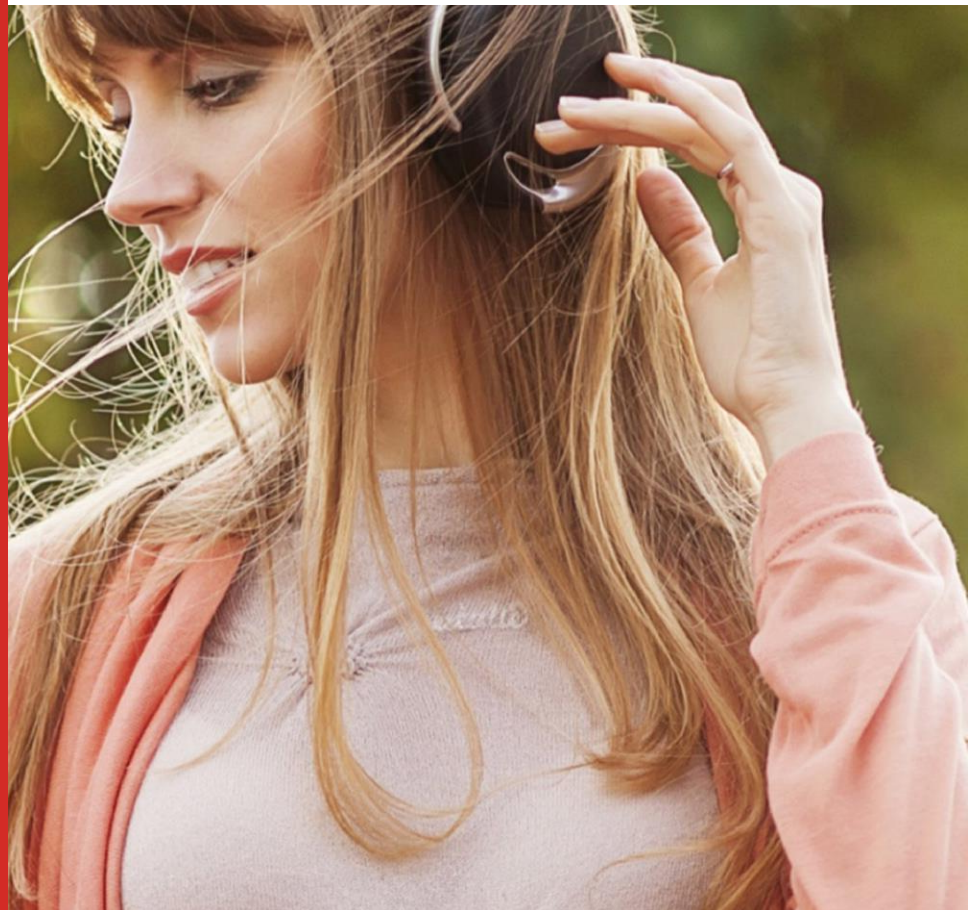
# RPR1. Senderinformation

Website: [www.rpr1.de](http://www.rpr1.de)

Sendegebiet: Rheinland-Pfalz,  
Region Rhein-Main,  
Süd-Nordrhein-Westfalen,  
Teile des Saarlands,  
Teile von Baden-Württemberg

Musikfarbe: HOT AC:  
Hier spielt die beste Musik

Kernzielgruppe: 14-49 Jahre



# RPR1. Bestandteil folgender Kombinationen:

RMS AUDIO TOTAL

RMS AUDIO KOMPAKT

RMS SUPER KOMBI

RMS SUPER KOMBI SMART

RMS AFTER WORK

RMS WEEKEND KOMBI

RMS WEST KOMBI

RMS SÜDWEST KOMBI

RMS KOMBI BaWü + Rhl.-Pfalz

Rheinland-Pfalz/Saarland-Kombi

RPR Kombi



# RPR1. Programm- und Musikformat

RPR1. ist der erste landesweite private Radiosender in Deutschland.

RPR1. erreicht mit einer technischen Reichweite über 13 Millionen Menschen im Gebiet von Köln bis Baden-Baden, von Frankfurt bis Luxemburg. Das Programm im AC-Format konzentriert sich auf die Zielgruppe der 14- bis 49-Jährigen.

Täglich 24 Stunden mit Echtzeit-Reportagen und einem multimedialen Live-Reporter-Netzwerk.

Das Motto: „RPR1. Mehr Songs hast du noch nie gehört! Gute Laune von der Südpfalz bis nach Köln!“ ist kein Lippenbekenntnis, das ist ein Versprechen. Dieses Versprechen löst RPR1. nicht nur im Radio ein, sondern crossmedial.

RPR1. ist FM, Online, Social Media und Events.

# RPR1. Programm und Musikformat

RPR1. überrascht täglich mit neuen Aktionen, Gewinnspielen und Ideen – sowohl im Programm als auch vor Ort.

Dazu sind die Moderatoren regelmäßig mit dem RPR1.Live-Mobil unterwegs und senden aus dem Sendegebiet.

Dazu täglich: Deine Region immer zur halben Stunde. Nur bei RPR1. bekommst Du von 06:00 Uhr bis 18:00 Uhr den Nachrichtenüberblick aus der Region. Dazu gibt es immer zur vollen Stunde die Wetternachrichten mit regionalem Bezug.

Die schnellsten Verkehrsmeldungen und zuverlässigste Blitzermeldungen aus dem Sendergebiet – live und nonstop – komplettieren das PRR1. Programm.

Der „Grundstein“ zur Philosophie von RPR1.: Die Region – der Bereich, in dem die Menschen arbeiten, wohnen und ihr Freizeit verbringen – dort ist RPR1. vertreten.

Live-Reporter aus den Regional- und Außenstudios informieren die Hörerinnen und Hörer und recherchieren vor Ort – in Ludwigshafen, Mainz, Koblenz, Trier, Köln und Kaiserslautern.

Kurz gesagt: RPR1. sendet von der Südpfalz bis nach Köln.

# RPR1. Medialeistung

**GESAMT-  
REICHWEITE:  
190 TSD.  
HÖRER  
(MO-FR)**

RPR1 erreicht 190 Tsd. Hörer in der Durchschnittsstunde (Mo-Fr).

**14-49:  
102 TSD.  
= ANTEIL  
VON 54%**

Anteil der Zielgruppe 14 bis 49 Jahre liegt mit 102 Tsd. Hörern (Mo-Fr) bei 54%

**RHEINLAND-  
PFALZ:  
132 TSD.  
HÖRER  
(MO-FR)**

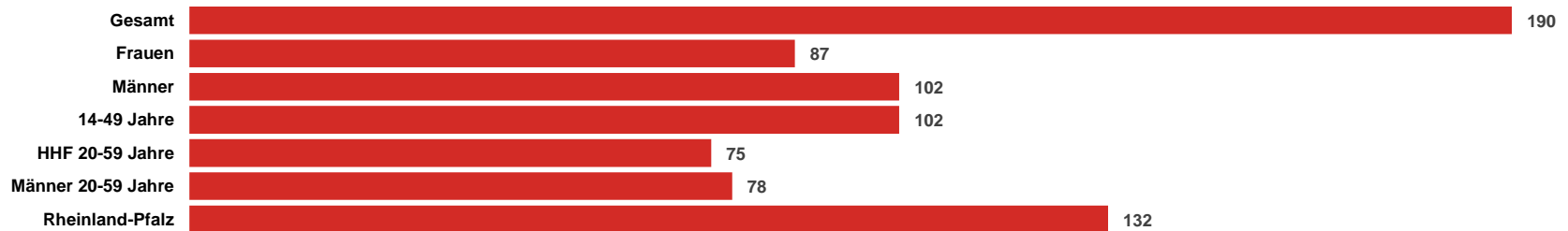
Im Bundesland Rheinland-Pfalz erreicht RPR1 132 Tsd. Hörer in der Durchschnittsstunde (Gesamt, Mo-Fr).

**GESAMT-  
REICHWEITE  
263 TSD. (SA)  
136 TSD. (SO)**

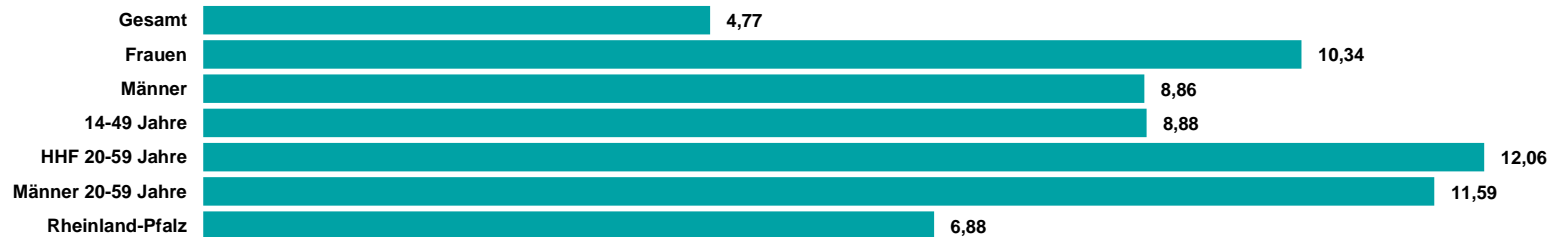
Die Gesamtreichweite am Wochenende beträgt 263 Tsd. Hörer am Samstag und 136 Tsd. Hörer am Sonntag

# RPR1. ma Audio 2020 II Update Summary

## REICHWEITE IN TSD.



## TKP IN EURO



Quelle: ma 2020 Audio II Update, dspr. Bev. 14+, Brutto-Reichweite in der ø-Std. 6-18 Uhr, Mo-Fr, Preise 2021

HHF = Haushaltsführende

**RMS**

DER AUDIOVERMARKTER.