



bigFM Hot Music Radio Senderinformation

Oktober 2020

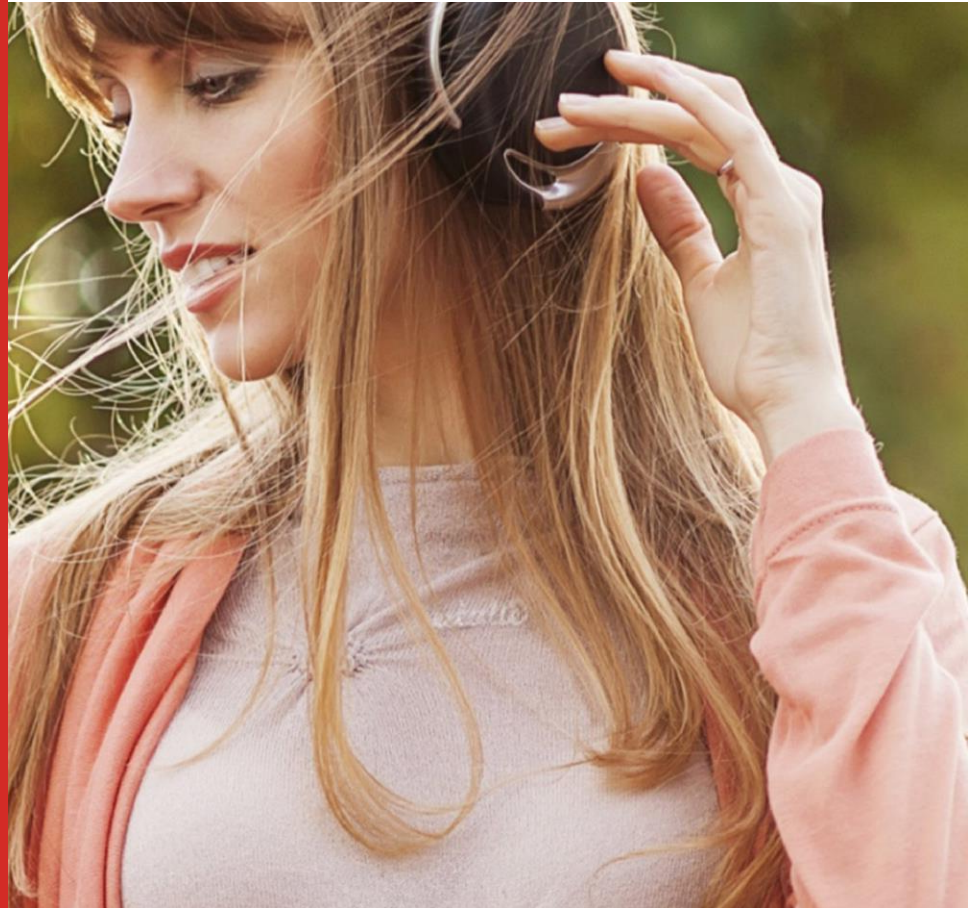
bigFM Hot Music Radio Senderinformation

Website: www.bigfm.de

Sendegebiet: Gesamt Rheinland-Pfalz,
Region Rhein-Main,
Süd-Nordrhein-Westfalen,
Teile des Saarlands,
Teile von Baden-Württemberg

Musikfarbe: CHR, neue Musiktrends

Kernzielgruppe: 18-39 Jahre, hedonistische junge
Erwachsene



bigFM Hot Music Radio Bestandteil folgender Kombinationen:

RMS AUDIO TOTAL

RMS AUDIO KOMPAKT

RMS SUPER KOMBI

RMS SUPER KOMBI SMART

RMS AFTER WORK

RMS WEEKEND KOMBI

RMS YOUNG STARS

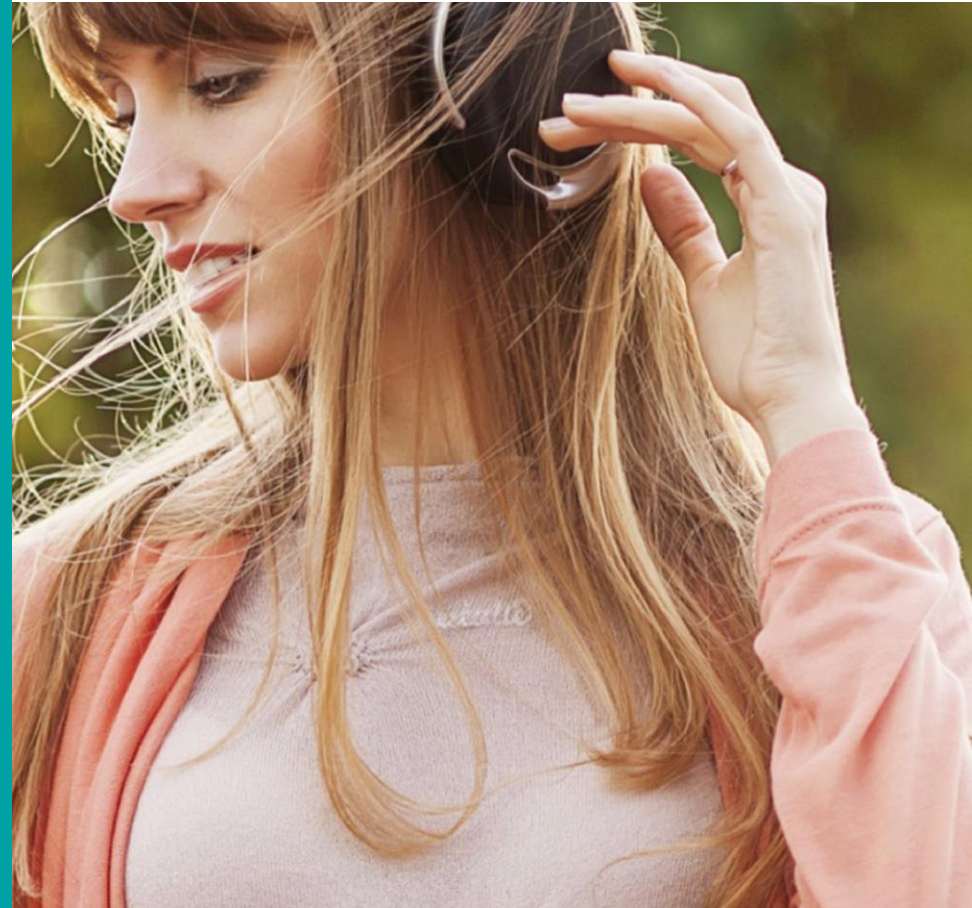
RMS WEST KOMBI

RMS SÜDWEST KOMBI

RMS KOMBI BaWü + Rhl.-Pfalz

Rheinland-Pfalz/Saarland-Kombi

RPR Kombi



bigFM Hot Music Radio Programm- und Musikformat

bigFM – Hot Music Radio ist das **erfolgreichste Radioformat für junge und junggebliebene Erwachsene in Rheinland-Pfalz, Süd-NRW, dem Rhein-Main Gebiet und Teilen des Saarlands**

bigFM – Hot Music Radio **spiegelt den Lifestyle der jungen und junggebliebenen Erwachsenen** zwischen 18 und 39 Jahren wider. Kreativität und Interaktion werden groß geschrieben

bigFM – Hot Music Radio steht für unkonventionelle Trend-Navigation und für neue und aktuelle Musik

Radio 2.0. Eine relevante Medienmarke, die junge und junggebliebene Erwachsene auf den **crossmedialen Kanälen** On-Air, Webradio, Online, Social Media, Mobile und via Influencer, Bewegtbild und auf Events erreicht

bigFM – Hot Music Radio spricht **eine junge, kaufkräftige und konsumorientierte Zielgruppe** an

bigFM Hot Music Radio Medialeistung

**GESAMT-
REICHWEITE:
147 TSD.
HÖRER
(MO-FR)**

bigFM Hot Music Radio erreicht 147 Tsd. Hörer in der Durchschnittsstunde (Mo-Fr).

**14-49:
127 TSD.
= ANTEIL
VON 86%**

Anteil der Zielgruppe 14 bis 49 Jahre liegt mit 127 Tsd. Hörern (Mo-Fr) bei 86%

**14-39:
110 TSD.
= ANTEIL
VON 75%**

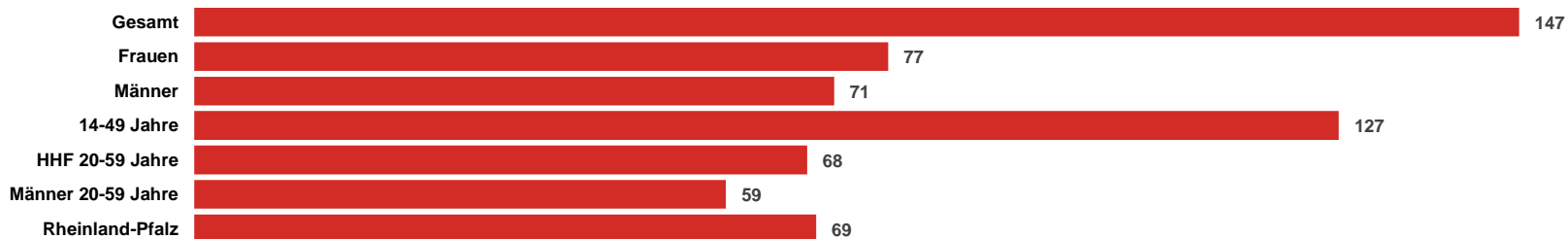
Einer der Sender mit den jüngsten Hörern: 110 Tsd. Hörer in der ZG 14-39 (Mo-Fr).

**GESAMT-
REICHWEITE
86 TSD. (SA)
108 TSD. (SO)**

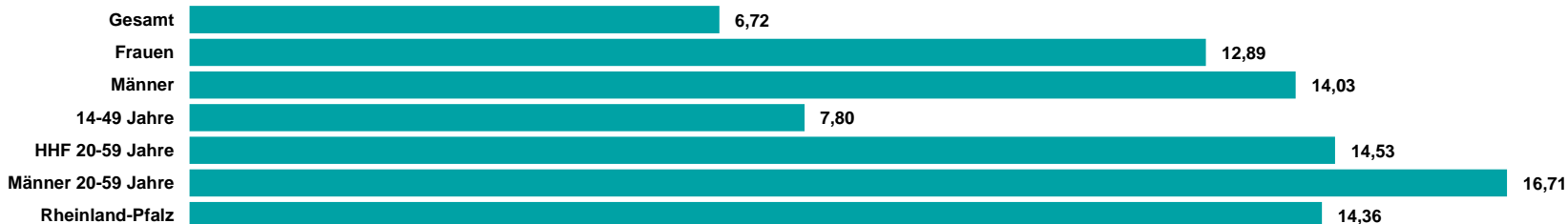
Die Gesamtreichweite am Wochenende beträgt 86 Tsd. Hörer am Samstag und 108 Tsd. Hörer am Sonntag

bigFM Hot Music Radio ma Audio 2020 II Update Summary

REICHWEITE IN TSD.



TKP IN EURO



Quelle: ma 2020 Audio II Update, dspr. Bev. 14+, Brutto-Reichweite in der ø-Std. 6-18 Uhr, Mo-Fr, Preise 2021

HHF = Haushaltsführende

RMS

DER AUDIOVERMARKTER.