

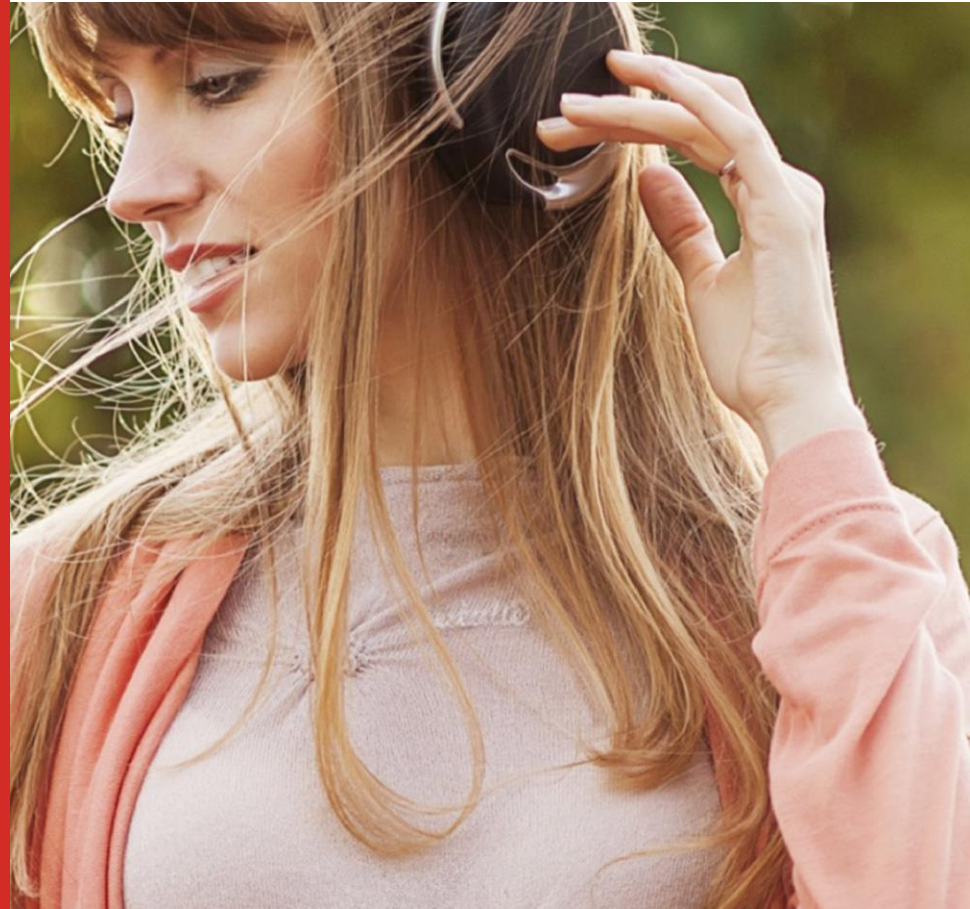


# RPR Kombi Kombi-Information

Oktober 2020

# RPR Kombi Kombi-Information

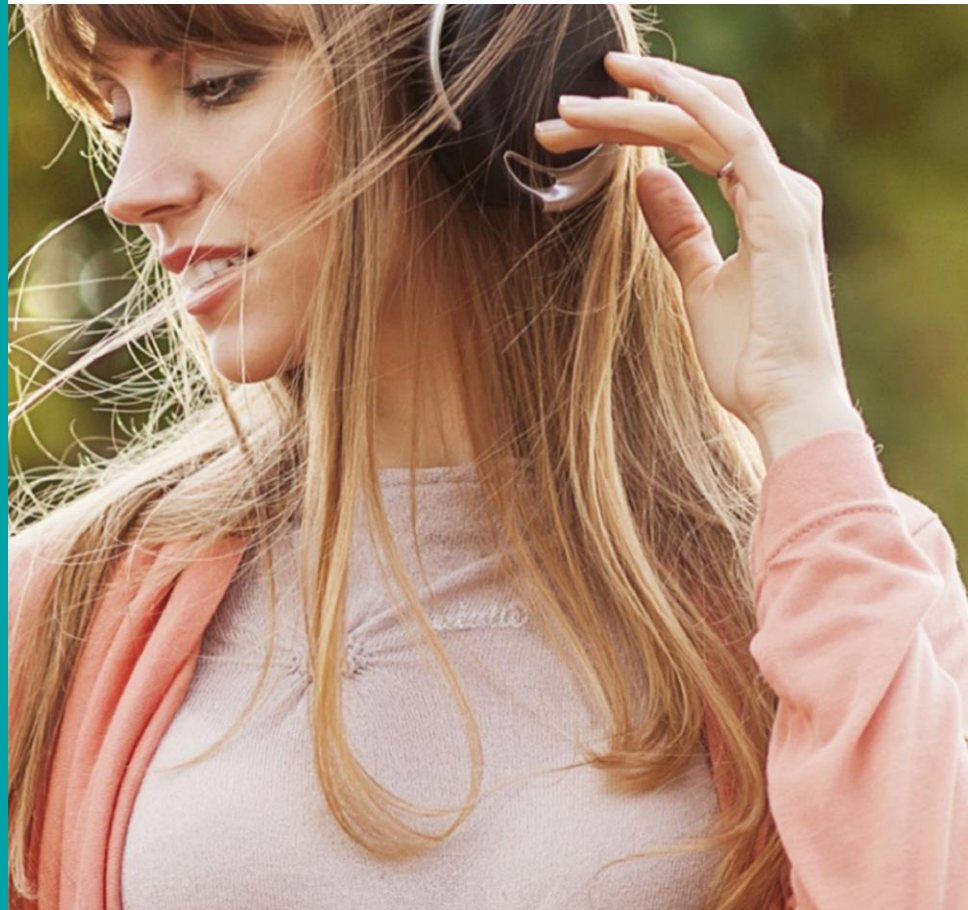
Sendegebiet: Rheinland-Pfalz,  
Region Rhein-Main,  
Süd-Nordrhein-Westfalen,  
Teile des Saarlands



# Die RPR Kombi besteht aus folgenden Einzelsendern

RPR1.

bigFM Hot Music Radio



# RPR Kombi Medialeistung

**GESAMT-  
REICHWEITE  
337 TSD.**

Die RPR Kombi erzielt bei der aktuellen ma 2020 Audio II eine Gesamtreichweite (Mo-Fr) von 337 Tsd. Hörern.

**14-49:  
229 TSD.**

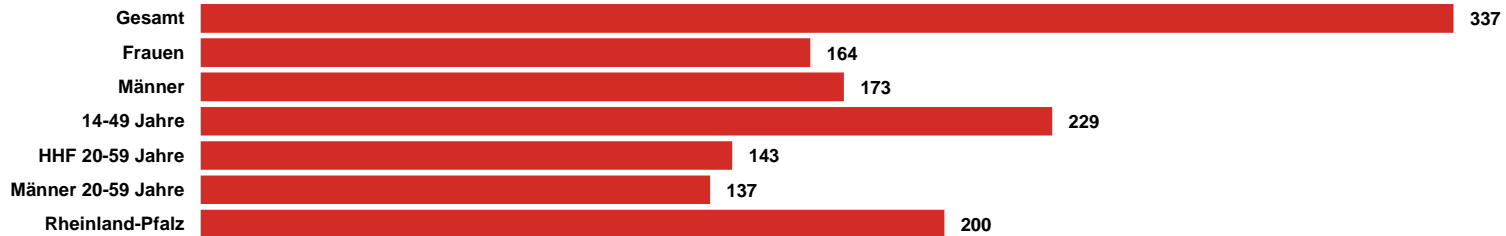
Die RPR Kombi erreicht in der Zielgruppe 14 bis 49 Jahre 229 Tsd. Hörer (Mo-Fr).

**125 TSD.  
HÖRER IM  
BUNDESLAND  
RHEINLAND-  
PFALZ...**

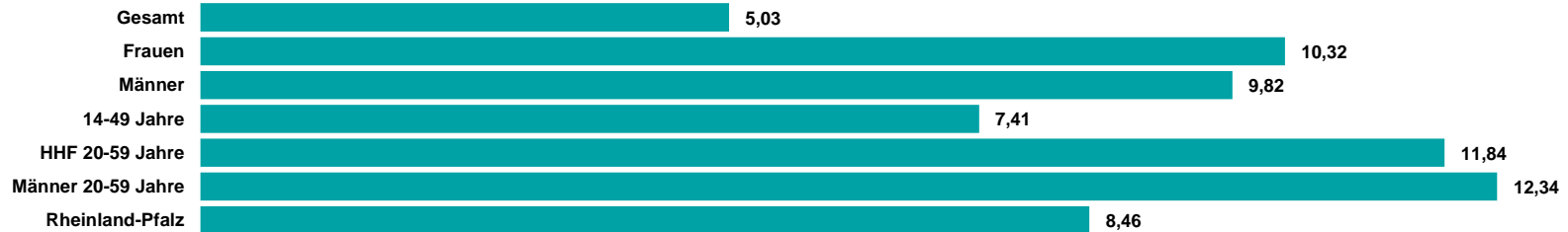
...in der ZG 14-49 und damit deutlich vor den Wettbewerbern SWR 1/4 Kombi RP (55 Tsd.) und SWR 3 (109 Tsd.).

# RPR Kombi ma Audio 2020 II Update Summary

## REICHWEITE IN TSD.



## TKP IN EURO



Quelle: ma 2020 Audio II Update, dspr. Bev. 14+, Brutto-Reichweite in der ø-Std. 6-18 Uhr, Mo-Fr, Preise 2021; HHF = Haushaltsführende

**RMS**

DER AUDIOVERMARKTER.