

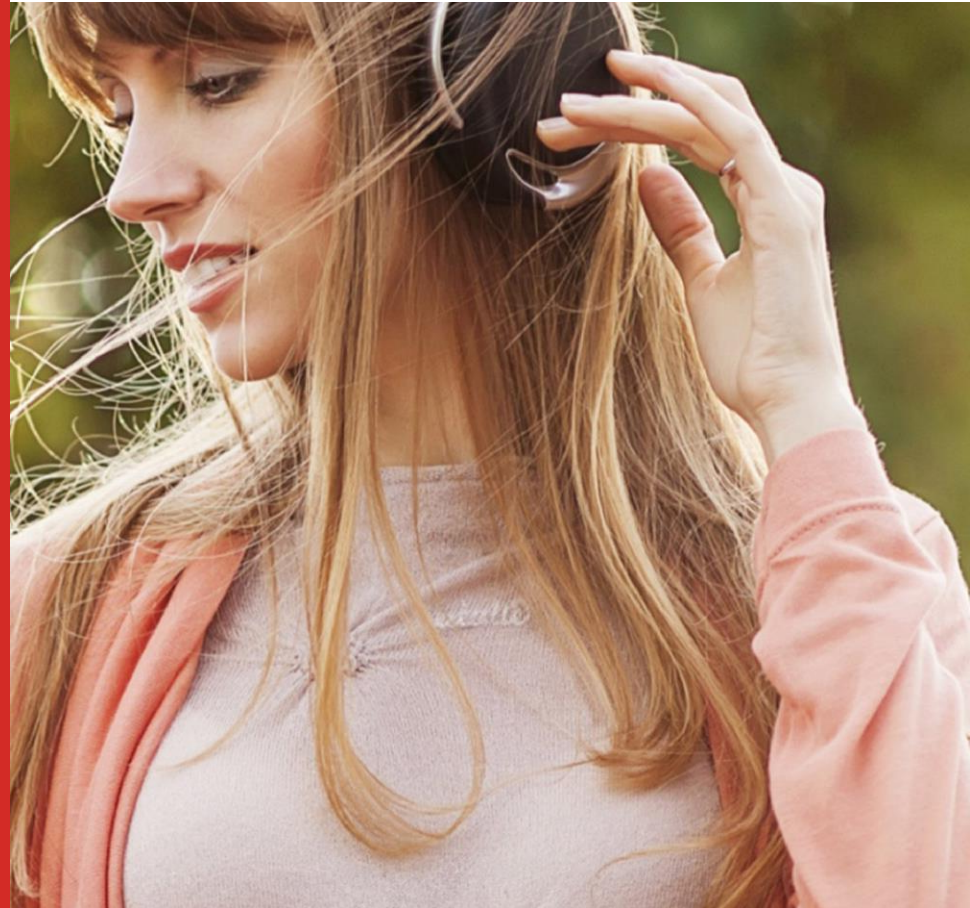


RMS SUPER KOMBI Kombi-Information

Oktober 2020

RMS SUPER KOMBI Kombi-Information

Sendegebiet: Abdeckung der
gesamten
Bundesrepublik
Deutschland



Die RMS SUPER KOMBI besteht aus folgenden Kombinationen

RMS WEST KOMBI

RMS BERLIN KOMBI

RMS OST KOMBI

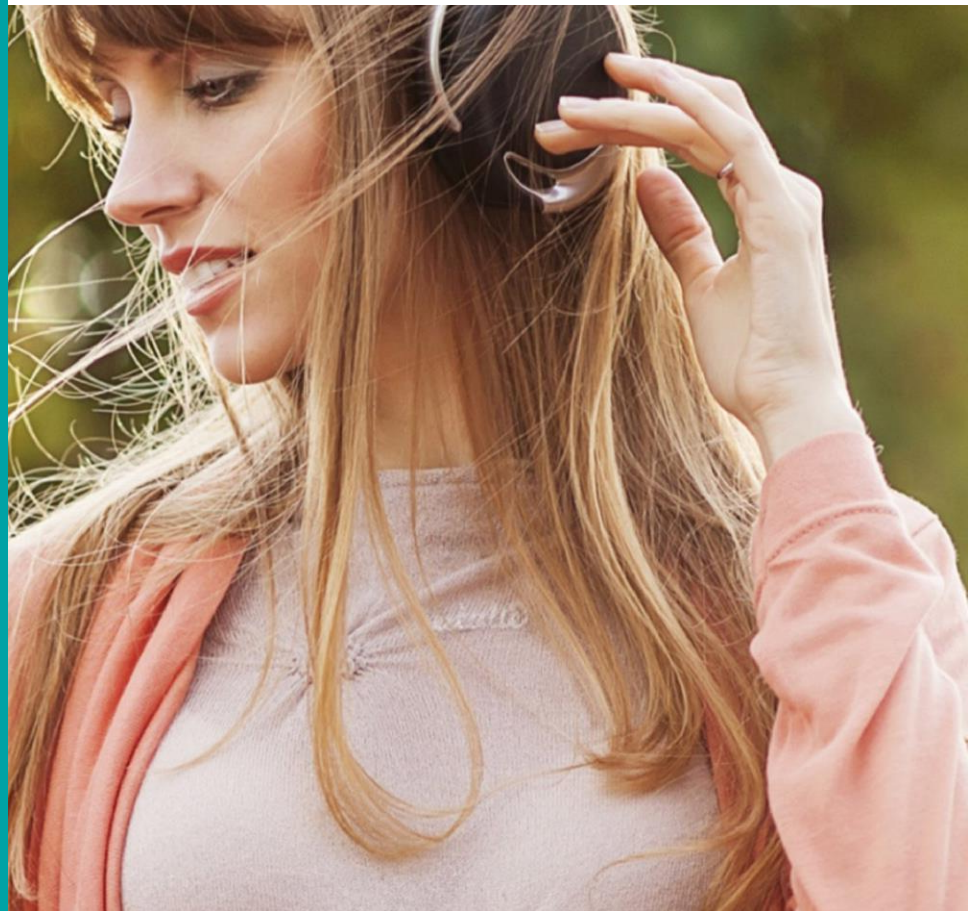
Radio Hamburg

HAMBURG ZWEI

ROCK ANTENNE Hamburg GESAMT
(neu in 2021)

RTL Radio

JAM FM National



RMS SUPER KOMBI Medialeistung

**GESAMT-
REICHWEITE
9.345 TSD.**

RMS SUPER KOMBI erreicht in der ma 2020 Audio II eine Gesamtreichweite (Mo-Fr) von 9.345 Tsd. Hörer

**IN
14-49 & 14-59
ABSOLUTER
MARKT-
FÜHRER**

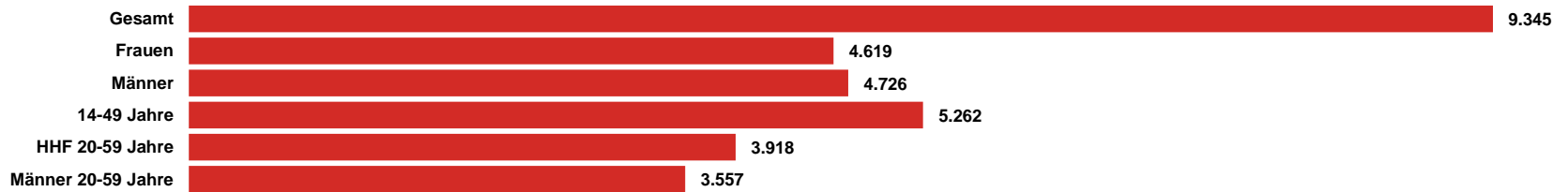
Die RMS SUPER KOMBI erreicht in der Zielgruppe 14 bis 49 Jahre 5.262 Tsd. Hörer und in der Zielgruppe 14 bis 59 Jahre 7.416 Tsd. (Mo-Fr)

**RW
GESAMT
(TSD. HÖRER):
SA: 7.803
SO: 6.701**

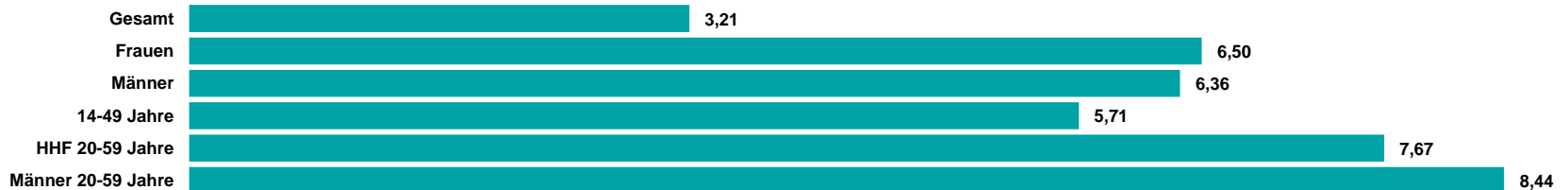
Die Gesamtreichweite am Wochenende beträgt 7.838 Tsd. Hörer am Samstag und 6.747 Tsd. Hörer am Sonntag

RMS SUPER KOMBI ma Audio 2020 II Summary

REICHWEITE IN TSD.



TKP IN EURO



RMS

DER AUDIOVERMARKTER.