



# RMS WEEKEND KOMBI Kombi-Information

Oktober 2020

# The Reason Why Das Wochenende ist Radio-Primetime

Ausgangslage:

Tagesreichweiten am Wochenende bieten ein nahezu gleich hohes Niveau wie an Werktagen.

Einkäufe sowie große Kaufentscheidungen werden am Wochenende gefällt.

Am Wochenende wird online recherchiert und geshoppt.

# The Reason Why Das Wochenende ist Radio-Primetime

Zielstellung:

Zusätzliche Kaufimpulse setzen, wenn die Relevanz für Ihre Themen am höchsten ist.

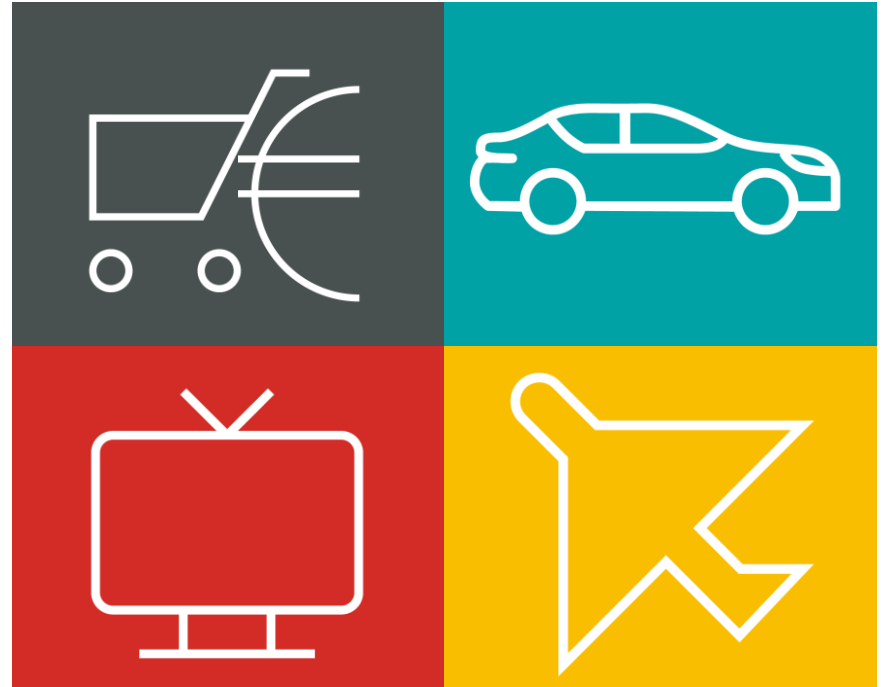
# RMS WEEKEND KOMBI

## Wie es funktioniert und was es bringt

Sie buchen auf RMS SUPER KOMBI Spots am Samstag und Sonntag in gleicher Spotanzahl.

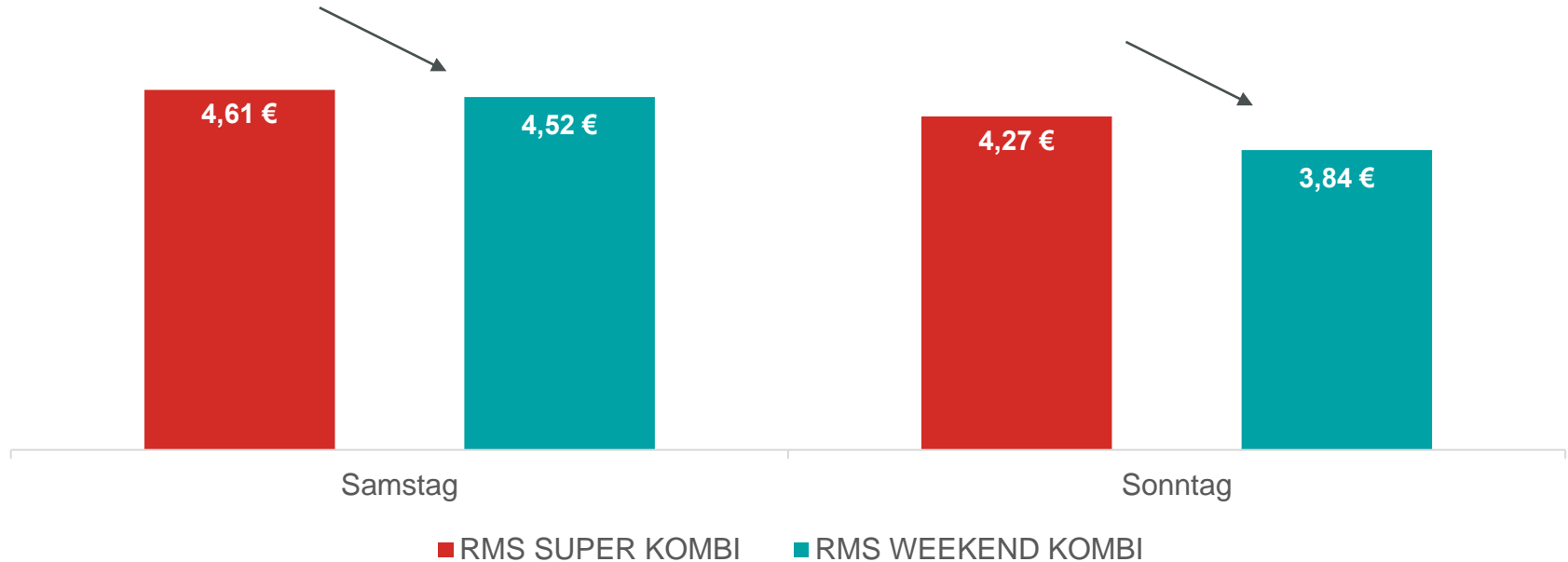
Sie erhalten als besonderes Special bis zu 10% Rabatt!

Das Ergebnis: Kampagneneffizienz durch vergünstigten TKP 14-49:  
Samstag bei attraktiven 4,52 € und bei 3,84 € am Sonntag!



# RMS WEEKEND KOMBI

## Profitieren Sie vom günstigeren TKP 14-49 Jahre



# RMS WEEKEND KOMBI

## 4 Gründe

**GROßE KAUF-  
ENTSCHEI-  
DUNGEN**

Große  
Kaufentscheidungen  
und Online-Shopping  
finden am  
Wochenende statt

**EFFIZIENZ**

Vergünstigter TKP  
(14-49)  
- bis zu 10%

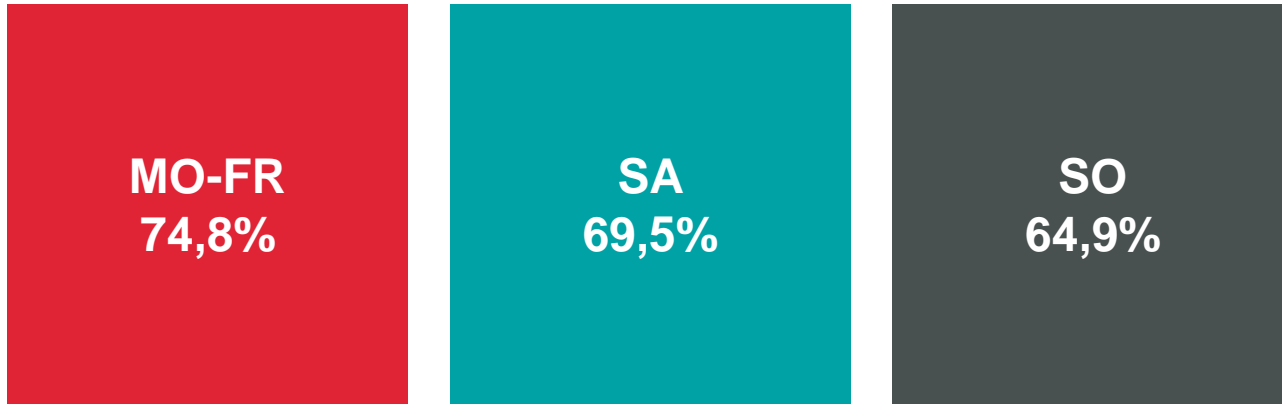
**HOHE  
REICHWEITE**

Überzeugende  
Reichweitenleistung  
durch  
hohe Tages-  
reichweite

**DURCH-  
GEHENDE  
WERBE-  
SCHALTUNG**

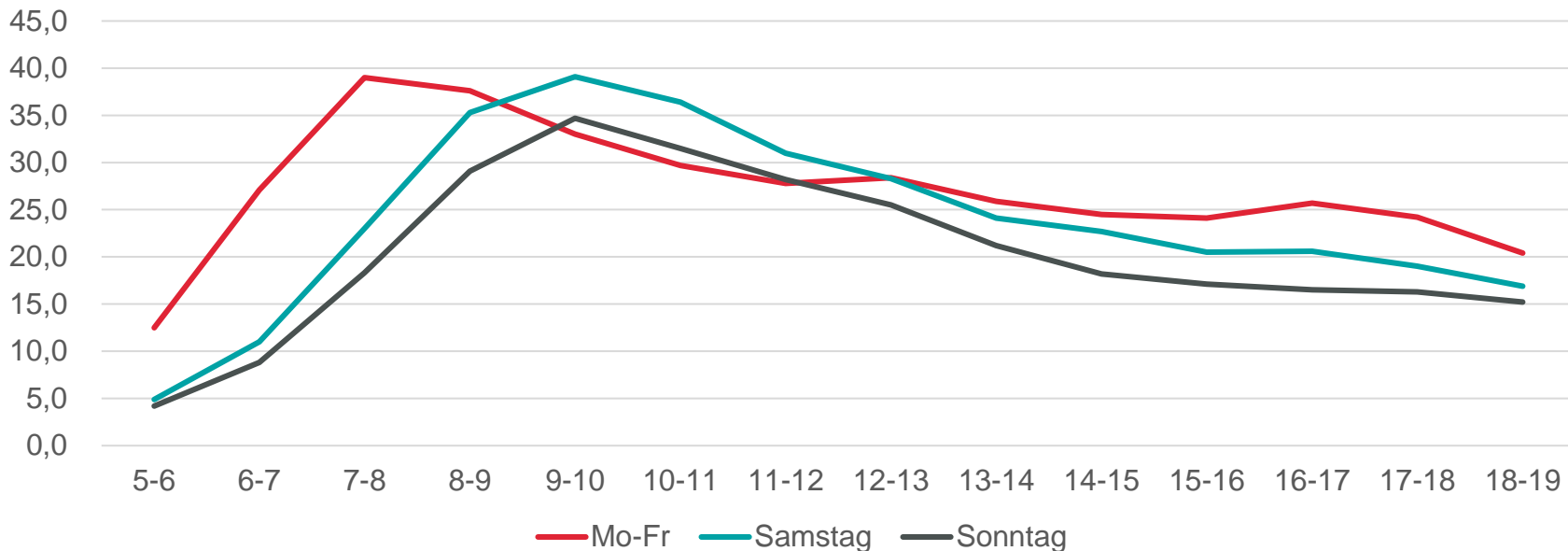
Werbezeiten am  
gesamten  
Wochenende -  
auch am Sonntag

# Tagesreichweite am Samstag und Sonntag über 2/3 werden erreicht



# Radio wird am Wochenende zur Tagesmitte intensiv genutzt

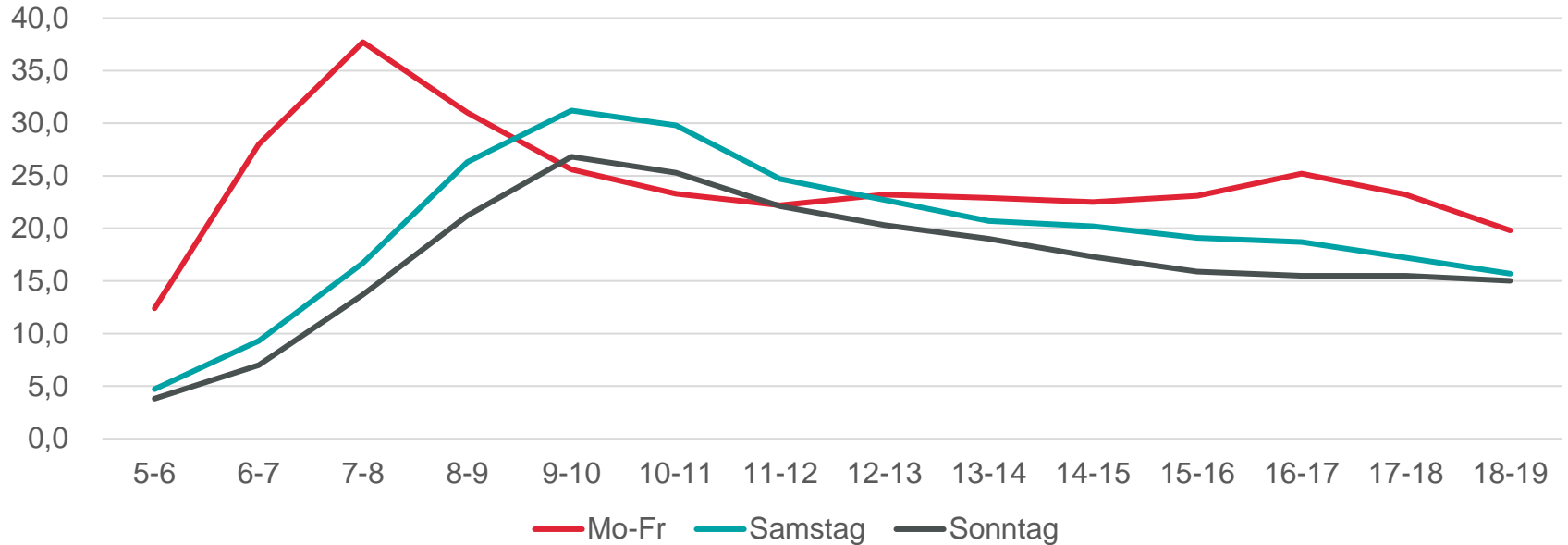
Zielgruppe Gesamt





# Radio als Wochenendbegleiter

Zielgruppe 14-49



**RMS**

DER AUDIOVERMARKTER.