

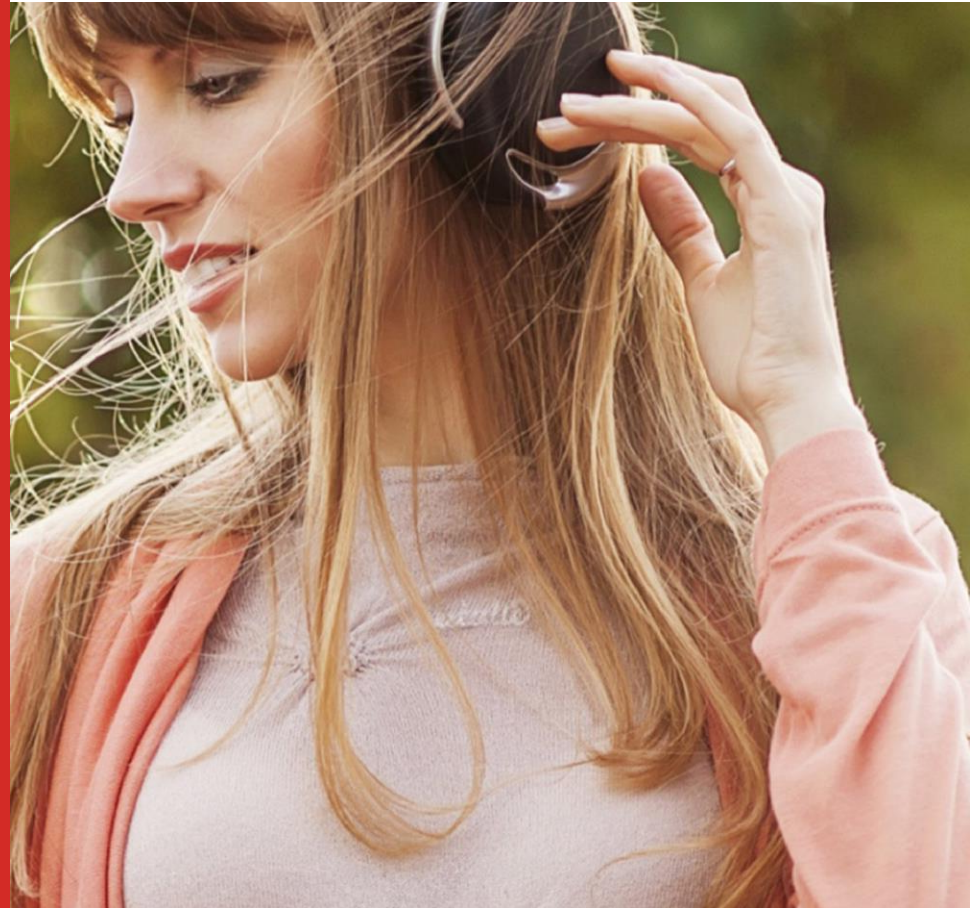


RMS WEST KOMBI Kombi-Information

Oktober 2020

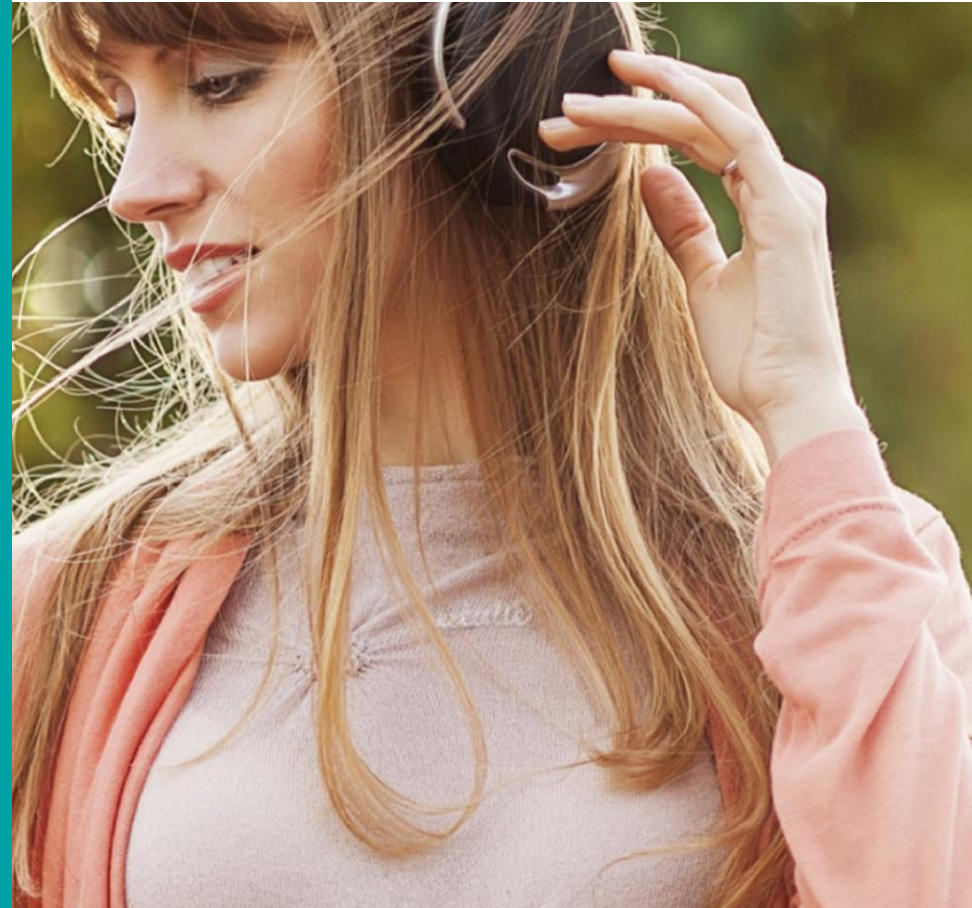
RMS WEST KOMBI Kombi-Information

Sendegebiet: Schleswig-Holstein
Niedersachsen
Nordrhein-Westfalen
Rheinland-Pfalz und Saarland
Hessen
Baden-Württemberg
Bayern
und Teile der angrenzenden
Bundesländer



Die RMS WEST KOMBI besteht aus folgenden Sendern/ Kombinationen

MACH 3 Kombi
Antenne Niedersachsen
RADIO 21
radio NRW
RMS SÜDWEST KOMBI



RMS WEST KOMBI Medialeistung

**GESAMT-
REICHWEITE
6.659 TSD.**

RMS WEST KOMBI mit
einer Gesamtreichweite
Mo-Fr von 6.659 Tsd.
Hörern

**14-49:
3.799 TSD.**

Die RMS WEST KOMBI
erreicht in der Zielgruppe
14 bis 49 Jahre 3.799
Tsd. Hörer (Mo-Fr)

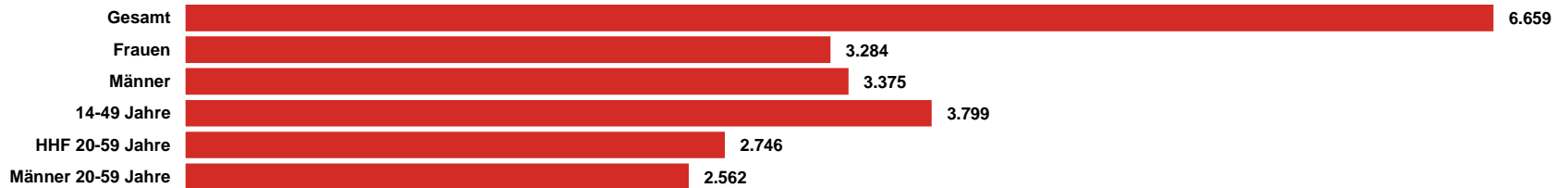
**14-59:
5.343 TSD.**

Die RMS WEST KOMBI
erreicht in der Zielgruppe
14 bis 59 Jahre 5.343
Tsd. Hörer (Mo-Fr)

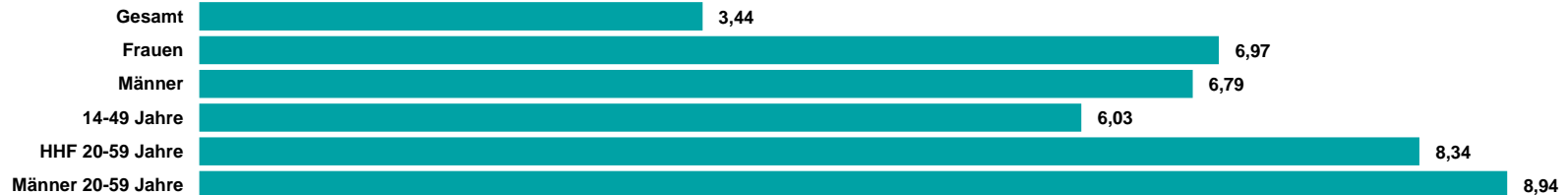
RMS WEST KOMBI

ma Audio 2020 II Update Summary

REICHWEITE IN TSD.



TKP IN EURO



Quelle: ma 2020 Audio II Update, dspr. Bev. 14+, Brutto-Reichweite in der ø-Std. 6-18 Uhr, Mo-Fr, Preise 2021

RMS

DER AUDIOVERMARKTER.