



104.6 RTL
Senderinformation

Oktober 2020

104.6 RTL Senderinformation

Website: www.104.6rtl.com

Sendegebiet: Berlin u. Teile Brandenburgs

Musikfarbe: HOT AC

Kernzielgruppe: 14-49 Jahre



104.6 RTL Bestandteil folgender Kombinationen:

RMS SUPER KOMBI

RMS SUPER KOMBI SMART

RMS AUDIO TOTAL

RMS AUDIO KOMPAKT

RMS AFTER WORK

RMS WEEKEND KOMBI

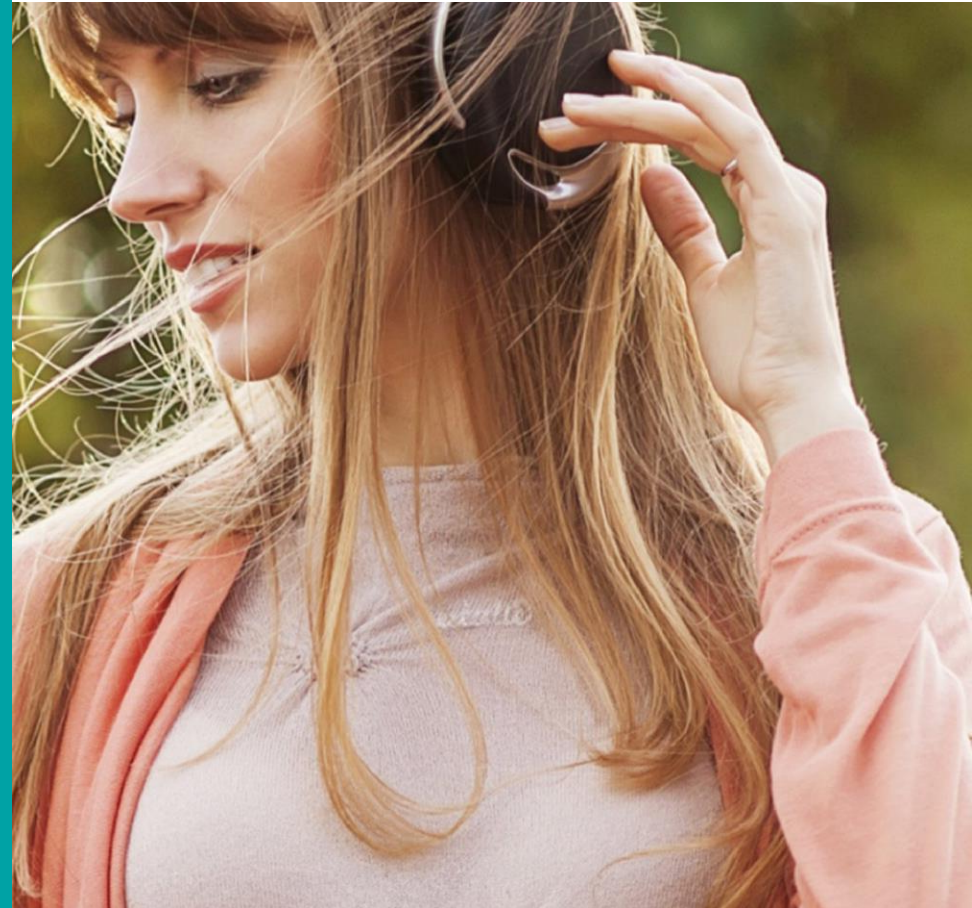
RMS BERLIN KOMBI

RMS RTL BERLIN KOMBI

RTL BERLIN KOMBI Simulcast Konvergenz

RTL BERLIN KOMBI Audio Total

104.6 RTL Audio Total



104.6 RTL Programm und Musikformat

104.6 RTL — BERLINS HITRADIO mit den besten neuen Hits und den RTL Greatest Hits für mehr Abwechslung in Deinem Radio.

104.6 RTL ist das Zuhause von Berlins lustigster Morgensendung „Arno & die Morgencrew“ — zweifacher Gewinner Deutscher Radiopreis für die Beste Morgensendung, dazu Radiopreise für Comedy, Moderation und Innovation.

104.6 RTL ist bekannt für die größten Gewinnspiele, den besten Verkehrs- und Blitzerreport, brandaktuelle Nachrichten aus Berlin, Deutschland und der Welt und das größte Comedy-Angebot im deutschen Radio.

104.6 RTL Medialeistung: Nummer 1 für das Gebiet Berlin/Brandenburg in der ZG 14-49

**GESAMT-
REICHWEITE
125 TSD.**

104.6 RTL
mit einer
Gesamtreichweite
Mo-Fr von
125 Tsd. Hörern

**14-49:
69 TSD.
= ANTEIL
VON 55%**

Anteil der Zielgruppe
14 bis 49 Jahre liegt
mit 69 Tsd. Hörern
(Mo-Fr) bei 55%

**14-59:
104 TSD.
= ANTEIL
VON 84%**

104.6 RTL
erreicht in der
Zielgruppe 14-59
104 Tsd. Hörer
(Mo-Fr)

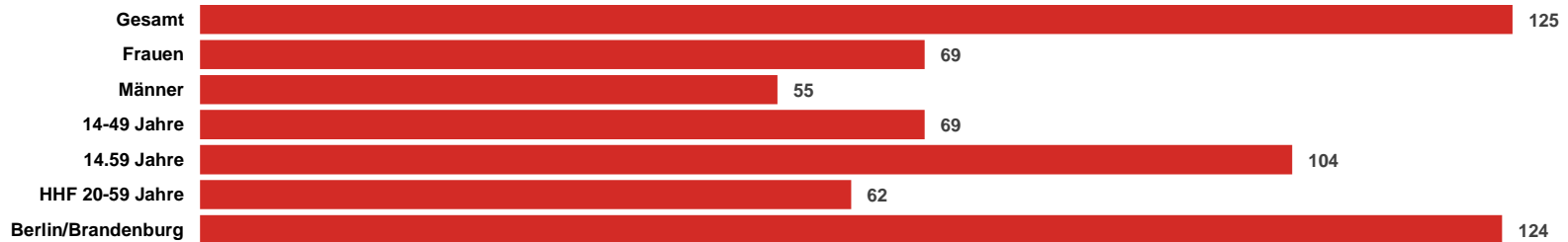
**GESAMT-
REICHWEITE
114 TSD. (SA)
118 TSD. (SO)**

Die Gesamtreichweite
am Wochenende
beträgt 114 Tsd. Hörer
am Samstag und
118 Tsd. Hörer am
Sonntag

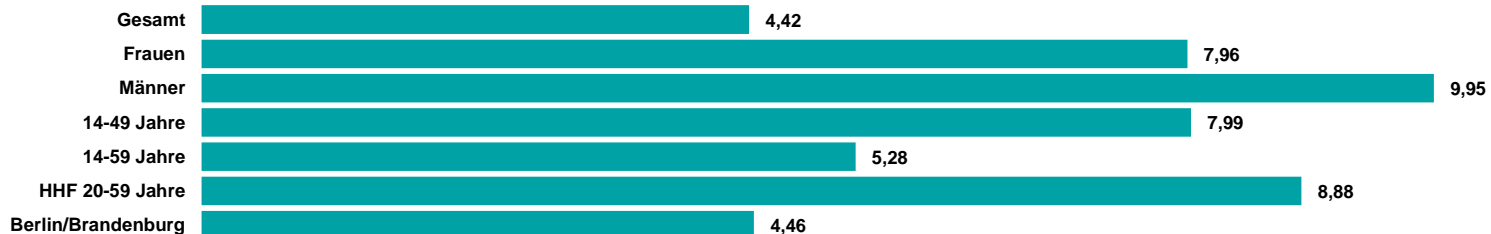
Quelle: ma 2020 Audio II Update, dspr. Bev. 14+, Brutto-Reichweite in der ø-Std. 6-18 Uhr, Mo-Fr, Sa, So

104.6 RTL ma Audio 2020 II Update Summary

REICHWEITE IN TSD.



TKP IN EURO



Quelle: ma 2020 Audio II Update, dspr. Bev. 14+, Brutto-Reichweite in der ø-Std. 6-18 Uhr, Mo-Fr, Preise 2021

HHF = Haushaltsführende

RMS

DER AUDIOVERMARKTER.