



105´5 Spreeradio Senderinformation

Oktober 2020

105´5 Spreeradio Senderinformation

Website: www.spreeradio.de

Sendegebiet: Berlin u. Teile Brandenburgs

Musikfarbe: Oldie-Based AC

Kernzielgruppe: 30-59 Jahre



105´5 Spreeradio Bestandteil folgender Kombinationen:

RMS SUPER KOMBI

RMS SUPER KOMBI SMART

RMS AUDIO TOTAL

RMS AUDIO KOMPAKT

RMS AFTER WORK

RMS WEEKEND KOMBI

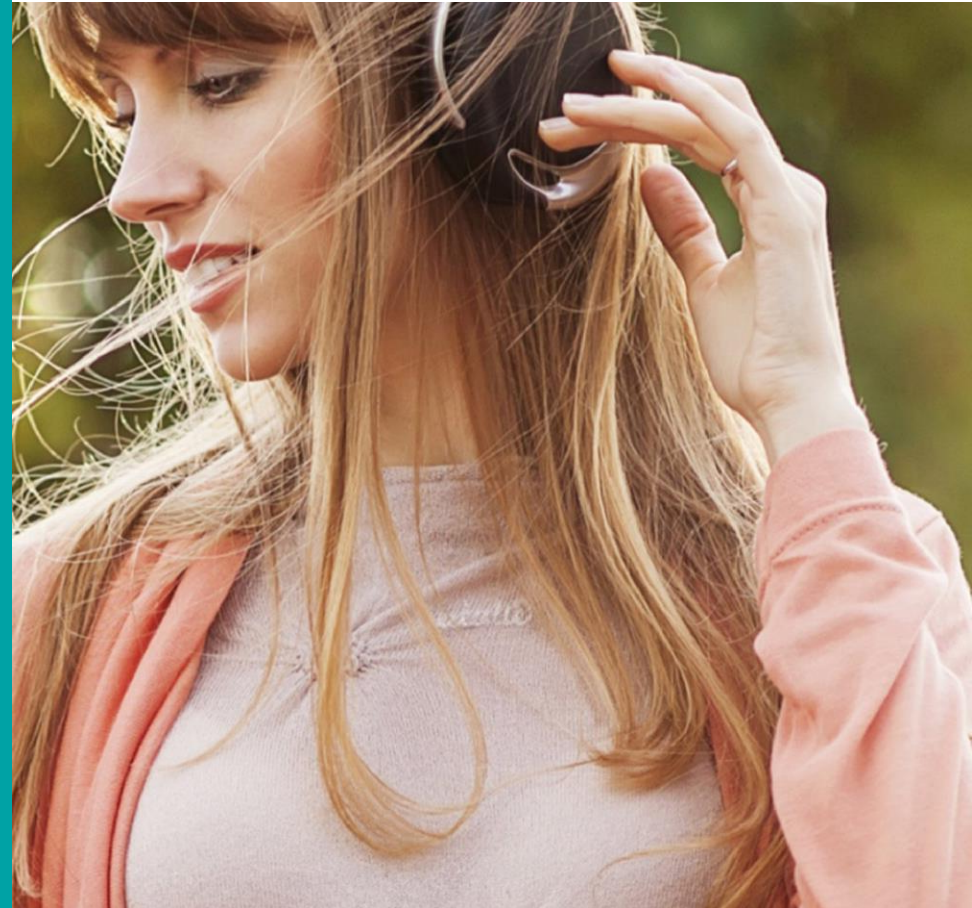
RMS BERLIN KOMBI

RMS RTL BERLIN KOMBI

RTL BERLIN KOMBI Simulcast Konvergenz

RTL BERLIN KOMBI Audio Total

105´5 Spreeradio Audio Total



105´5 Spreeradio Programm und Musikformat

105´5 Spreeradio - Die besten Songs von den 80ern bis heute!

Die Musik ist der zentrale Baustein des Senders. Die Bandbreite reicht dabei über die beliebtesten Songs aus den 80ern, 90ern, 2000ern bis heute. Präsentiert von zwei der stärksten und bekanntesten Stimmen des Radios: Jochen Trus am Morgen und Thomas Koschwitz am Nachmittag.

Ein starkes Redaktions- und Reporterteam informiert aktuell über die Themen und Ereignisse in Berlin, Deutschland und der Welt.

105´5 Spreeradio wurde mehrfach mit dem deutschen Radiopreis der Grimme Jury ausgezeichnet: Bester Moderator, Beste Reportage & Bester Newcomer.

105´5 Spreeradio ist DAS Qualitätsradio in der Hauptstadt für alle zwischen 30 und 59 Jahren.

105´5 Spreeradio Medialeistung

**GESAMT-
REICHWEITE
65 TSD.**

105´5 Spreeradio
mit einer
Gesamtreichweite
Mo-Fr von
65 Tsd. Hörern

**14-49:
26 TSD.
= ANTEIL
VON 41%**

Anteil der Zielgruppe
14 bis 49 Jahre liegt
mit 26 Tsd. Hörern
(Mo-Fr) bei 41%

**14-59:
46 TSD.
= ANTEIL
VON 71%**

105´5 Spreeradio
erreicht in der
Zielgruppe 14-59
46 Tsd. Hörer
(Mo-Fr)

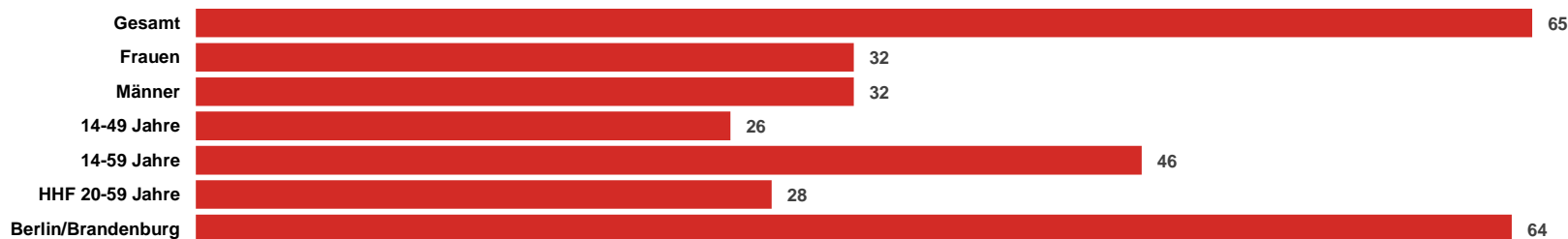
**GESAMT-
REICHWEITE
60 TSD. (SA)
77 TSD. (SO)**

Die Gesamtreichweite
am Wochenende
beträgt 60 Tsd. Hörer
am Samstag und
77 Tsd. Hörer am
Sonntag

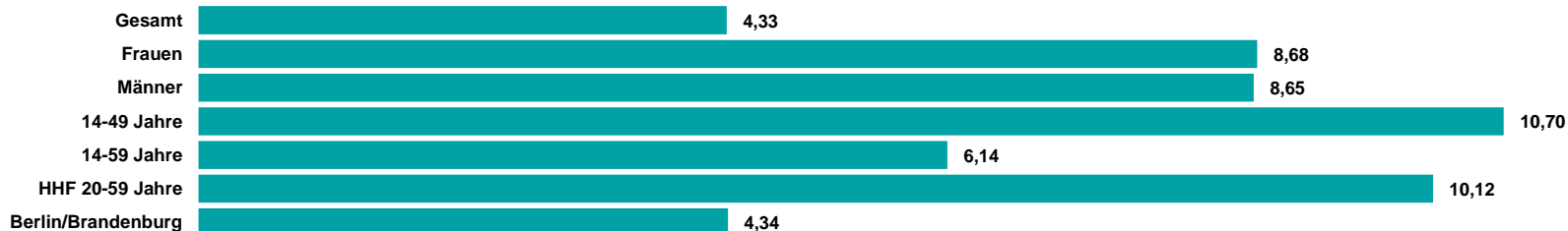
Quelle: ma 2020 Audio II Update, dspr. Bev. 14+, Brutto-Reichweite in der ø-Std. 6-18 Uhr, Mo-Fr, Sa, So

105´5 Spreeradio ma Audio 2020 II Update Summary

REICHWEITE IN TSD.



TKP IN EURO



Quelle: ma 2020 Audio II Update, dspr. Bev. 14+, Brutto-Reichweite in der ø-Std. 6-18 Uhr, Mo-Fr, Preise 2021

HHF = Haushaltsführende

RMS

DER AUDIOVERMARKTER.