



radio NRW Summary

März 2022

radio NRW. Facts:

Website: www.radionrw.de

Sendegebiet: Nielsen II und
angrenzende Gebiete

Musikfarbe: „AC – Der beste Mix“

Kernzielgruppe: 20-49 Jahre



radio NRW. Senderpartner folgender Kombinationen:

RMS AUDIO TOTAL
RMS AUDIO KOMPAKT
RMS SUPER KOMBI
RMS SUPER KOMBI SMART
RMS AFTER WORK
RMS WEEKEND KOMBI
RMS WEST KOMBI



radio NRW

Programm und Musikformat

radio NRW ist das Rahmenprogramm für die Lokalradios in Nordrhein-Westfalen.

45 Lokalradios und das neue NOXX direkt vor Ort und nah am Hörer

Lokal- und Mantelprogramm bilden eine durchhörbare Einheit.

Feste Programmplätze bei allen Lokalradios sind die Weltnachrichten zur vollen Stunde und der nationale Werbeblock immer vor der vollen Stunde.

radio NRW und die Lokalradios senden eine einheitliche Musikfarbe: Adult Contemporary (AC) „Der beste Mix“.

radio NRW sendet immer volles Programm: Musik, Nachrichten, Servicethemen, Comedy, Sport-News und Gewinnspiele.

Die Nachrichtenredaktion von radio NRW produziert 24 Stunden täglich live, damit die Hörer in NRW mit den wichtigsten nationalen und internationalen News versorgt werden.



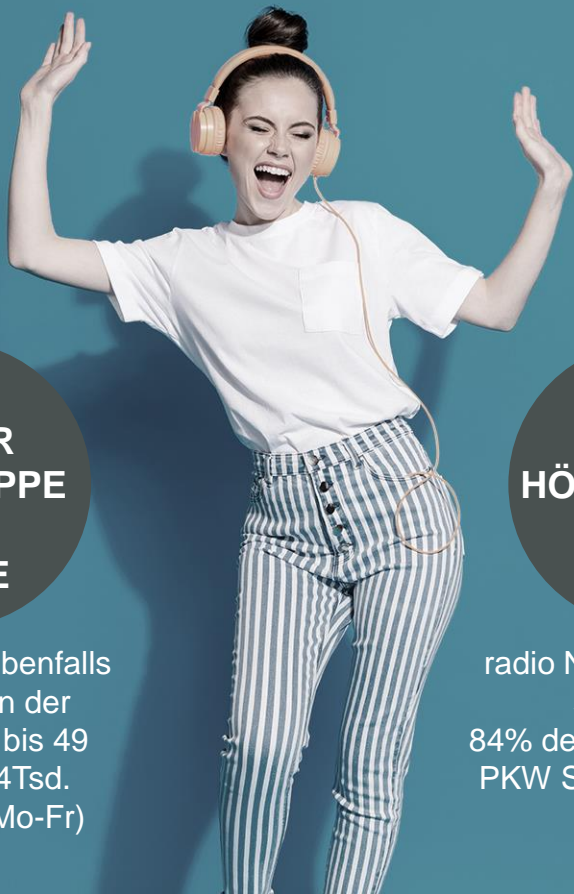
Audio ist Reichweite

**1,521 Mio.
Hörer:innen
Gesamt**

**674 Tsd.
Hörer:innen
14-49 Jahre**



radio NRW Medialeistung



**DIE
NUMMER 1
IN
NORDRHEIN-
WESTFALEN**

radio NRW ist mit einer Gesamtreichweite von 1,521 Mio. Hörer:innen (Mo-Fr) Marktführer in Nordrhein-Westfalen

**NO.1
IN DER
ZIELGRUPPE
14-49
JAHRE**

radio NRW ist ebenfalls Marktführer in der Zielgruppe 14 bis 49 Jahre mit 674Tsd. Hörer:innen (Mo-Fr)

**RADIO
NRW
HÖRER:INNEN
SIND
MOBIL**

radio NRW Hörer:innen sind mobil:
84% der Hörer:innen sind PKW Selbstfahrer:innen

**24/7
AUCH
AM
WOCHENENDE
ERREICH-
BAR**

Gesamtreichweite am Wochenende liegt bei 1,048 Mio. am Samstag und 1,239 Mio. am Sonntag

RMS

DER AUDIOVERMARKTER.

