



Radio-Kombi Baden-Württemberg PREMIUM Summary

März 2022

Radio-Kombi Baden- Württemberg PREMIUM.

Facts:

Website: www.radiokombi-cpmedia.de

Sendegebiet: Nielsen IIIb (Baden-
Württemberg) und angrenzende
Bundesländer

Musikfarbe: AC/CHR

Kernzielgruppe: 14-49 Jahre

Enthalten sind 4 Regionalsender



Audio/Radio? ist Reichweite

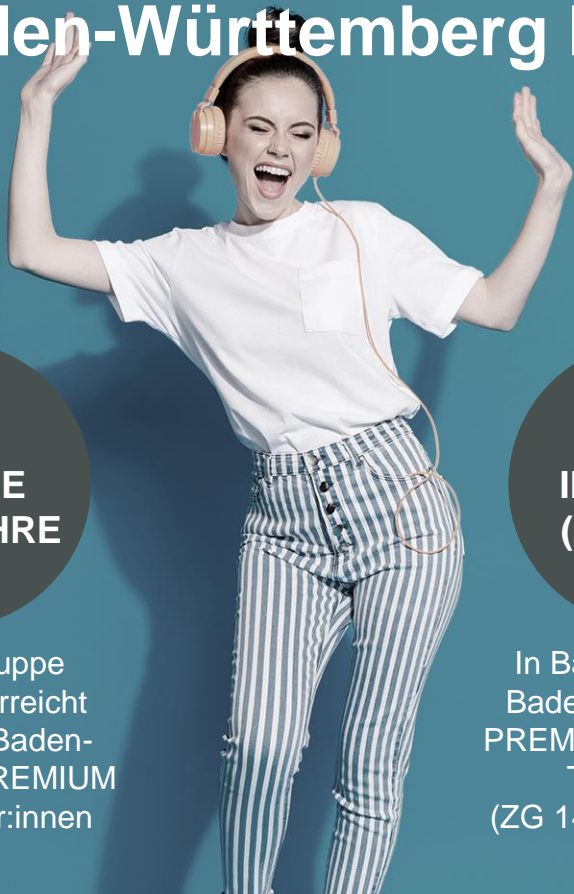
610Tsd.
Hörer:innen
Gesamt

355 Tsd.
Hörer:innen
14-49 Jahre



Radio-Kombi Baden-Württemberg PREMIUM

Medialeistung



GESAMT- REICHWEITE

Radio-Kombi Baden-Württemberg PREMIUM erzielt eine Gesamtreichweite (Mo-Fr) von 610 Tsd. Hörer:innen

ZIEL- GRUPPE 14-49 JAHRE

In der Zielgruppe 14-49 Jahre erreicht Radio-Kombi Baden-Württemberg PREMIUM 355 Tsd. Hörer:innen

HÖRER IN BA.-WÜ (ZG 14-49)

In Ba.-Wü.: Die RK Baden-Württemberg PREMIUM liegt mit 303 Tsd. Hörern (ZG 14-49) vor SWR 3 (283 Tsd.)

MARKT- ANTEIL IN BA.-WÜ. (ZG 14-49)

Der Marktanteil (Mo-Fr) in der Zielgruppe 14-49 Jahre liegt im Bundesland Ba.-Wü. bei 24,9%.

RMS

DER AUDIOVERMARKTER.

