



# Radio-Kombi Baden-Württemberg PREMIUM Summary

Oktober 2022

# Radio-Kombi Baden- Württemberg PREMIUM.

## Facts:

Website: [www.radiokombi-cpmedia.de](http://www.radiokombi-cpmedia.de)

Sendegebiet: Nielsen IIIb (Baden-  
Württemberg) und angrenzende  
Bundesländer

Musikfarbe: AC/CHR

Kernzielgruppe: 14-49 Jahre

Enthalten sind 4 Regionalsender



# Audio/Radio? ist Reichweite

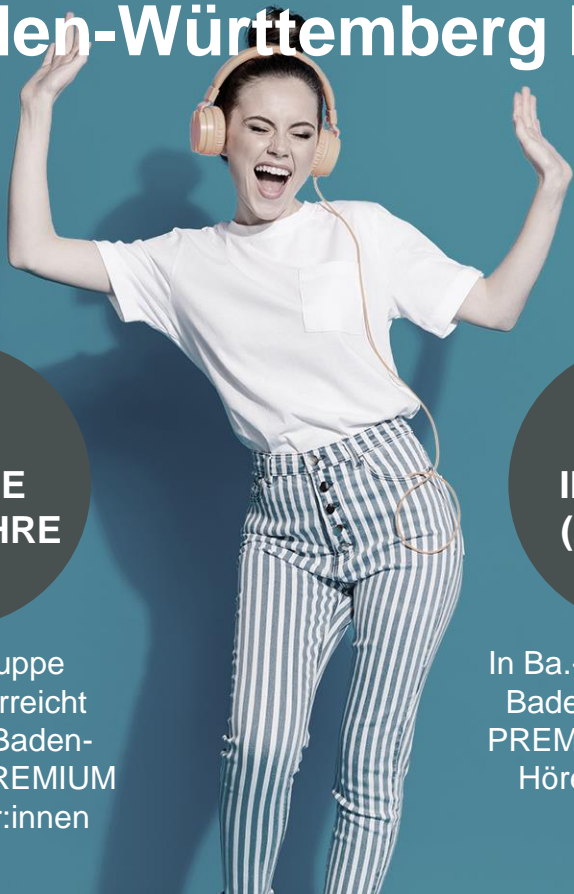
**3,4 Mio.  
Hörer:innen  
Gesamt**

**2,0 Mio.  
Hörer:innen  
14-49 Jahre**



# Radio-Kombi Baden-Württemberg PREMIUM

## Medialeistung



### GESAMT- REICHWEITE

Radio-Kombi Baden-Württemberg PREMIUM erzielt eine Gesamtreichweite (Mo-Fr) von 3,4 Mio. Hörer:innen

### ZIEL- GRUPPE 14-49 JAHRE

In der Zielgruppe 14-49 Jahre erreicht Radio-Kombi Baden-Württemberg PREMIUM 2,0 Mio. Hörer:innen

### HÖRER IN BA.-WÜ (ZG 14-49)

In Ba.-Wü. liegt die RK Baden-Württemberg PREMIUM bei 1,7 Mio. Hörern (ZG 14-49)

### MARKT- ANTEIL IN BA.-WÜ. (ZG 14-49)

Der Anteil (Mo-Fr) in der Zielgruppe 14-49 Jahre liegt in der RK Baden-Württemberg PREMIUM bei 59%

# RMS

DER AUDIOVERMARKTER.

