



# Rockland Radio Summary

Oktober 2022

# Rockland Radio. Facts:

Website: [www.rockland.de](http://www.rockland.de)

Sendegebiet: Rheinland-Pfalz und angrenzende Gebiete in Hessen (Rhein/Main) und Baden-Württemberg (Rhein/Neckar)

Musikfarbe: bester ROCK 'N POP

Kernzielgruppe: Erwachsene 25-55 Jahre



# Rockland Radio. Senderpartner folgender Kombinationen:

Rockland City Kombi  
Deutsches Städte-Netzwerk (DSN)



# Rockland Radio

## Programm und Musikformat

Rockland Radio ist der südwestdeutsche Teil des Deutschen Städte-Networks – Deutschlands erfolgreichstem Rock-Network mit Sitz in Mainz.

Das Musikformat besteht aus Rockmusik aus den 70ern bis heute und rockorientierter Popmusik: Rockland Radio spielt die Giganten des Rock und das Beste aus den aktuellen Rock- und Alternative Charts. Dazu bringt Rockland Radio regionalisierte Nachrichten und Service-Informationen.

Die angesprochene Zielgruppe sind Erwachsene zwischen Mitte 20 und Mitte 50 – urbane Männer und souveräne Frauen mit hohem Bildungsniveau und überdurchschnittlichem Einkommen.





# Audio ist Reichweite

**349 Tsd.  
Hörer:innen  
Gesamt**

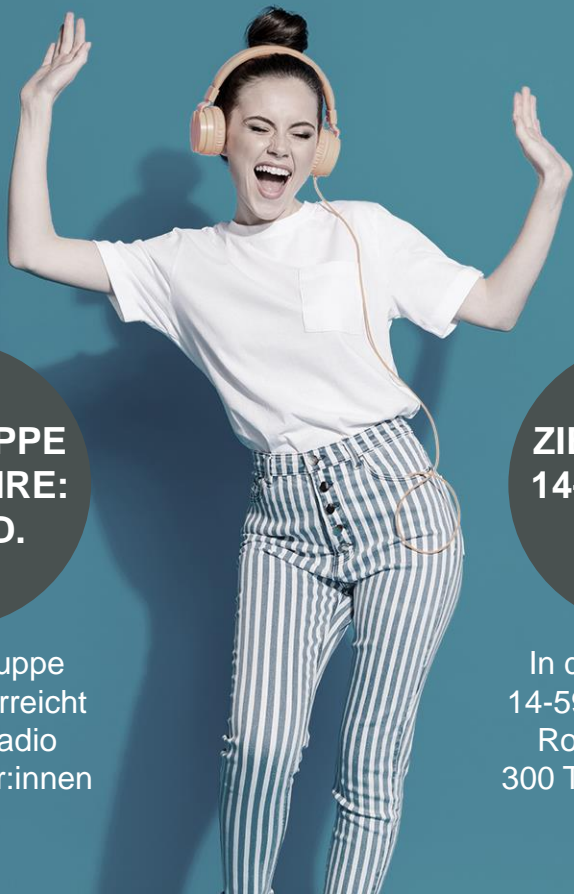
**202 Tsd.  
Hörer:innen  
14-49 Jahre**



Quelle: ma 2022 Audio II Update, dspr. Bev. 14+, Netto-Reichweite, Hörer pro Tag, Mo-Fr



# Rockland Radio Medialeistung



**GESAMT-  
REICHWEITE:  
349 TSD.**

Antenne Niedersachsen  
erzielt eine Gesamt-  
reichweite (Mo-Fr) von  
349 Tsd. Hörer:innen

**ZIELGRUPPE  
14-49 JAHRE:  
202 TSD.**

In der Zielgruppe  
14-49 Jahre erreicht  
Rockland Radio  
202 Tsd. Hörer:innen

**ZIELGRUPPE  
14-59 JAHRE:  
300 TSD.**

In der Zielgruppe  
14-59 Jahre erreicht  
Rockland Radio  
300 Tsd. Hörer:innen

**GESAMT-  
REICHWEITE  
SA & SO**

Die Gesamtreichweite am  
Wochenende beträgt  
354 Tsd. am Samstag  
und  
180 Tsd. am Sonntag

# RMS

DER AUDIOVERMARKTER.

