



RADIO NRW Summary

März 2023

RADIO NRW.

Facts:

Website: www.radionrw.de

Sendegebiet: Nielsen II und
angrenzende Gebiete

Musikfarbe: „AC – Der beste Mix“

Kernzielgruppe: 20-49 Jahre



RADIO NRW. Senderpartner folgender Kombinationen:

RMS AUDIO TOTAL
RMS SUPER KOMBI
RMS AFTER WORK
RMS WEEKEND KOMBI
RMS WEST KOMBI



RADIO NRW

Programm und Musikformat

RADIO NRW ist das Rahmenprogramm für die Lokalradios in Nordrhein-Westfalen.

Das Lokal- und Mantelprogramm bilden eine durchhörbare Einheit.

Feste Programmplätze bei allen Lokalradios sind die Weltnachrichten zur vollen Stunde und der nationale Werbeblock immer vor der vollen Stunde.

RADIO NRW und die Lokalradios senden eine einheitliche Musikfarbe: Adult Contemporary (AC) „Der beste Mix“.

RADIO NRW sendet immer volles Programm: Musik, Nachrichten, Servicethemen, Comedy, Sport-News und Gewinnspiele.

Die Nachrichtenredaktion von RADIO NRW produziert 24 Stunden täglich live, damit die Hörer in NRW mit den wichtigsten nationalen und internationalen News versorgt werden

RADIO NRW= 45 Lokalradios, NOXX und NRW1.



Audio ist Reichweite

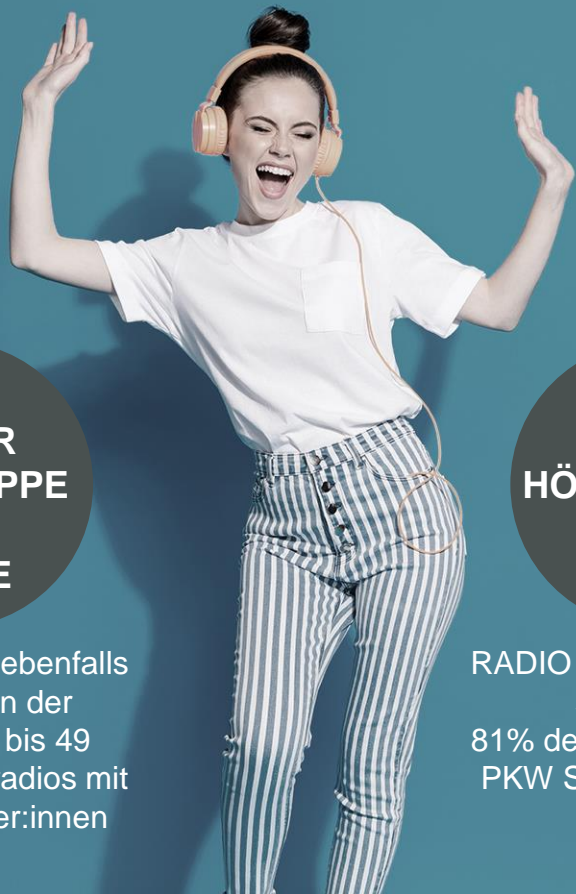
6.130 Tsd.
Hörer:innen
Gesamt

2.922 Tsd.
Hörer:innen
14-49 Jahre



RADIO NRW

Medialeistung



**DIE
NUMMER 1
IN
NORDRHEIN-
WESTFALEN**

RADIO NRW ist mit einer Gesamtreichweite von 6.130 Tsd. Hörer:innen (Mo-Fr) Marktführer in Nordrhein-Westfalen

**NO.1
IN DER
ZIELGRUPPE
14-49
JAHRE**

RADIO NRW ist ebenfalls Marktführer in der Zielgruppe 14 bis 49 Jahre der Privatradios mit 2.922 Tsd. Hörer:innen (Mo-Fr)

**RADIO
NRW
HÖRER:INNEN
SIND
MOBIL**

RADIO NRW Hörer:innen sind mobil:
81% der Hörer:innen sind PKW Selbstfahrer:innen

**24/7
AUCH
AM
WOCHENENDE
ERREICH-
BAR**

Gesamtreichweite am Wochenende liegt bei 5.525 Tsd. am Samstag und 4.680 Tsd. am Sonntag

RMS

DER AUDIOVERMARKTER.