



# Radio-Kombi Baden-Württemberg KOMPAKT Summary

März 2023

# Radio-Kombi Baden- Württemberg KOMPAKT.

## Facts:

Website: [www.radiokombi-cpmedia.de](http://www.radiokombi-cpmedia.de)

Sendegebiet: Nielsen IIIb (Baden-  
Württemberg) und angrenzende  
Bundesländer

Musikfarbe: Überwiegend AC mit  
unterschiedlichen Ausprägungen  
(Soft/Hot/CHR)

Kernzielgruppe: 14-49 Jahre

Enthalten sind 15 Lokalsender in Baden-  
Württemberg



# Audio ist Reichweite

**2,5 Mio.  
Hörer:innen  
Gesamt**

**1,4 Mio.  
Hörer:innen  
14-49 Jahre**



# Radio-Kombi Baden-Württemberg KOMPAKT

## Medialeistung

### GESAMT- REICHWEITE

Radio-Kombi Baden-Württemberg PREMIUM erzielt eine Gesamtreichweite (Mo-Fr) von 2,5 Mio. Hörer:innen

### ZIEL- GRUPPE 14-49 JAHRE

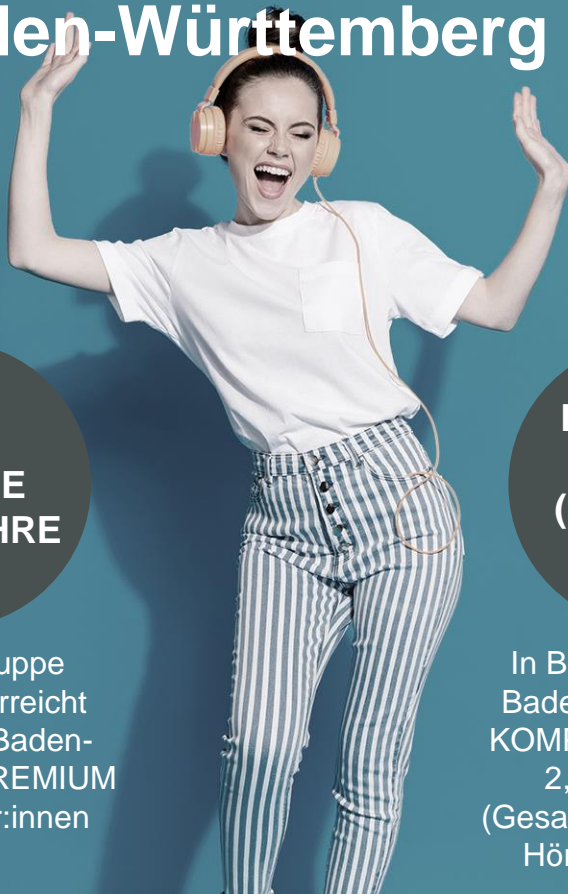
In der Zielgruppe 14-49 Jahre erreicht Radio-Kombi Baden-Württemberg PREMIUM 1,4 Mio. Hörer:innen

### HÖRER IN BA.-WÜ (GESAMT), (14-49)

In Ba.-Wü.: Die RK Baden-Württemberg KOMPAKT kommt auf 2,0 Mio. Hörer (Gesamt) bzw. 1,1 Mio. Hörer (ZG 14-49)

### GÜNSTIGES ANGEBOT

...mit einem attraktiven Preis- und TKP-Niveau



# RMS

DER AUDIOVERMARKTER.