



bigFM NATIONAL Summary

März 2024

bigFM NATIONAL. Facts:

Sendegebiet: Baden-Württemberg,
Rheinland-Pfalz,
Saarland,
Region Rhein-Main,
Süd-Nordrhein-Westfalen und
West-Bayern



bigFM NATIONAL. Besteht aus folgenden Einzelsendern:

bigFM Baden-Württemberg
bigFM Deutschland biggest Beats
bigFM Saarland



bigFM NATIONAL

Programm und Musikformat

bigFM NATIONAL ist das **erfolgreichste Radioformat für junge und junggebliebene Erwachsene in Deutschland**

bigFM NATIONAL **spiegelt den Lifestyle der jungen und junggebliebenen Erwachsenen** zwischen 18 und 39 Jahren wider. Kreativität und Interaktion werden groß geschrieben

bigFM NATIONAL steht für **unkonventionelle Trend-Navigation** und für neue und aktuelle Musik

Radio 2.0. Eine relevante Medienmarke, die junge und junggebliebene Erwachsene auf den **crossmedialen Kanälen** On-Air, Webradio, Online, Social Media, Mobile und via Influencer, Bewegtbild und auf Events erreicht

bigFM NATIONAL spricht eine **junge, kaufkräftige und konsumorientierte** Zielgruppe an



Audio ist Reichweite

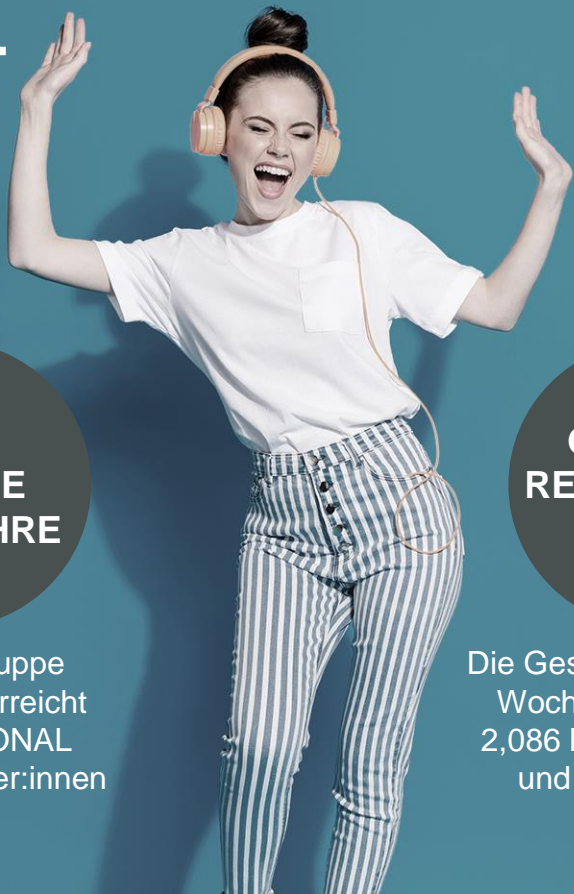
2,130 Mio.
Hörer:innen
Gesamt

1,720 Mio.
Hörer:innen
14-49 Jahre



bigFM NATIONAL

Medialeistung



GESAMT- REICHWEITE

bigFM NATIONAL erzielt eine Gesamtreichweite (Mo-Fr) von 2,130 Mio. Hörer:innen

ZIEL- GRUPPE 14-49 JAHRE

In der Zielgruppe 14-49 Jahre erreicht bigFM NATIONAL 1,720 Mio. Hörer:innen

GESAMT- REICHWEITE SA & SO

Die Gesamtreichweite am Wochenende liegt bei 2,086 Mio. am Samstag und 1,279 Mio. am Sonntag

FÜHRENDE JUGEND- MARKE

In der Zielgruppe 14-39 Jahre erreicht bigFM NATIONAL 1,388 Mio. Hörer (Mo-Fr)

RMS

DER AUDIOVERMARKTER.

