



bigFM Baden-Württemberg Summary

März 2024

bigFM Baden- Württemberg. Facts:

Website:	www.bigfm.de
Sendegebiet:	Baden-Württemberg, West-Bayern
Musikfarbe:	CHR, neue Musiktrends
Kernzielgruppe:	18-39 Jahre



bigFM Baden- Württemberg. Senderpartner folgender Kombinationen:

RMS AUDIO TOTAL
RMS SUPER KOMBI
RMS AFTER WORK
RMS WEEKEND KOMBI
RMS YOUNG STARS
RMS WEST KOMBI
bigFM NATIONAL
RMS KOMBI BaWü + Rhl.-Pfalz
Radio-Kombi Baden-Württemberg
Radio-Kombi Baden-Württemberg PREMIUM



bigFM Baden-Württemberg

Programm und Musikformat

- bigFM Baden-Württemberg ist das **erfolgreichste Radioformat für junge und junggebliebene Erwachsene in Baden-Württemberg**
- bigFM Baden-Württemberg **spiegelt den Lifestyle der jungen und junggebliebenen Erwachsenen** zwischen 18 und 39 Jahren wider. Kreativität und Interaktion werden groß geschrieben
- bigFM Baden-Württemberg **steht für unkonventionelle Trend-Navigation** und für neue und aktuelle Musik
- **Radio 2.0.** Eine relevante Medienmarke, die junge und junggebliebene Erwachsene auf den **crossmedialen Kanälen** On-Air, Webradio, Online, Social Media, Mobile und via Influencer, Bewegtbild und auf Events erreicht
- bigFM Baden-Württemberg spricht eine **junge, kaufkräftige und konsumorientierte Zielgruppe** an



Audio ist Reichweite

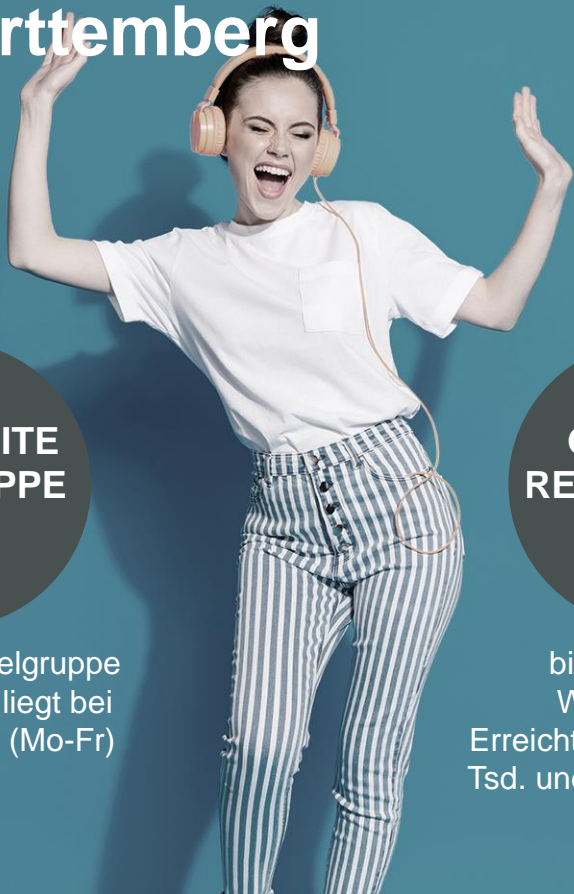
908 Tsd.
Hörer:innen
Gesamt

716 Tsd.
Hörer:innen
14-49 Jahre



bigFM Baden-Württemberg

Medialeistung



GESAMT- REICHWEITE (MO-FR)

bigFM Baden-
Württemberg
erreicht 908 Tsd. Hörer
(Mo-Fr).

REICHWEITE ZIELGRUPPE 14-49

Der Anteil der Zielgruppe
14 bis 49 Jahre liegt bei
716 Tsd. Hörern (Mo-Fr)

GESAMT- REICHWEITE SA & SO

bigFM Baden-
Württemberg
Erreicht am Samstag 970
Tsd. und am Sonntag 540
Tsd. Hörer
(Mo-Fr).

REICH- WEITEN- STARKES ANGEBOT...

...für junge Erwachsene
in Baden-Württemberg.

RMS

DER AUDIOVERMARKTER.