



# Bayern Funkpaket Summary

März 2024

# Bayern Funkpaket. Facts:

Website: [www.blw-online.de](http://www.blw-online.de)

Sendegebiet: Bayern gesamt und zusätzlich  
Teile der angrenzenden  
Bundesländer

Musikfarbe: Überwiegende AC mit  
unterschiedlichen Ausprägungen

Kernzielgruppe: 20-59 Jahre



BAYERN  
FUNKPAKET



# Bayern Funkpaket. Senderpartner folgender Kombinationen:

RMS AUDIO TOTAL  
RMS SUPER KOMBI  
RMS AFTER WORK  
RMS WEEKEND KOMBI  
RMS WEST KOMBI  
RADIO KOMBI BAYERN



BAYERN  
FUNKPAKET



RMS

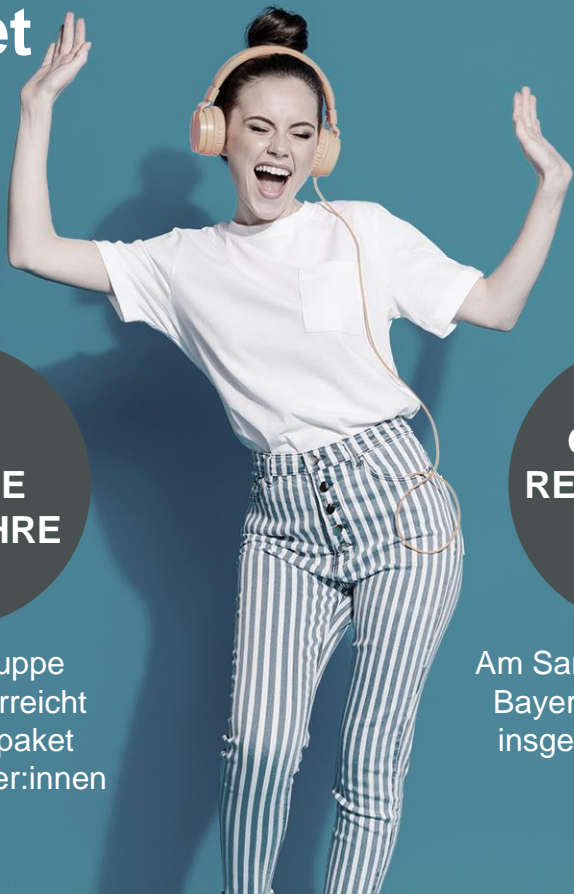
# Audio ist Reichweite

**5,176 Mio.  
Hörer:innen  
Gesamt**

**2,789 Mio.  
Hörer:innen  
14-49 Jahre**



# Bayern Funkpaket Medialeistung



## GESAMT- REICHWEITE

Bayern Funkpaket erzielt eine Gesamtreichweite (Mo-Fr) von 5,176 Mio. Hörer:innen

## ZIEL- GRUPPE 14-49 JAHRE

In der Zielgruppe 14-49 Jahre erreicht Bayern Funkpaket 2,789 Mio. Hörer:innen

## GESAMT- REICHWEITE SA

Am Samstag kommt das Bayern Funkpaket auf insgesamt 4,868 Mio. Hörer

## GESAMT- REICHWEITE SO

Am Sonntag kommt das Bayern Funkpaket auf insgesamt 4,853 Mio. Hörer

# RMS

DER AUDIOVERMARKTER.



BAYERN  
FUNKPAKET

