



Rheinland Kombi Köln Summary

März 2024

Rheinland Kombi Köln. Sendegebiet und Facts:

Website: www.rheinlandkombi.de

Sendegebiet: Kölner Bucht

Musikfarbe: Hot AC

Kernzielgruppe: 20-49 Jahre



Rheinland Kombi Köln

Programm und Musikformat

Die Sender der Rheinland Kombi Köln senden 24 Stunden Hörfunk mit Servicesendungen, journalistischem Informations- und buntem Unterhaltungsprogramm (Schwerpunkt lokale Berichterstattung)

Die Stationen: Radio Köln, Radio Leverkusen, Radio Bonn/Rhein-Sieg, Radio Erft, Radio Berg, Radio Euskirchen, Radio Rur



Audio ist Reichweite

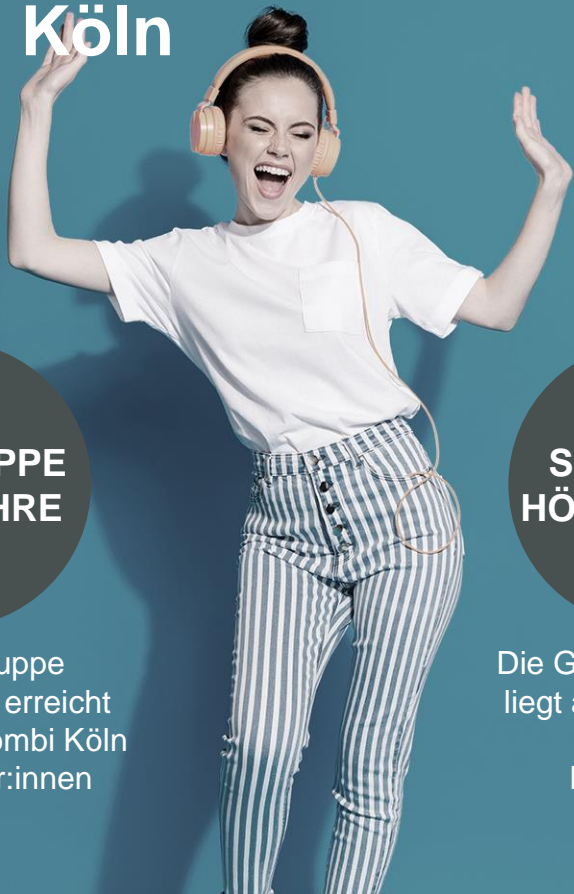
1.005 Tsd.
Hörer:innen
Gesamt

526 Tsd.
Hörer:innen
14-49 Jahre



Rheinland Kombi Köln

Medialeistung



GESAMT REICHWEITE

Die Rheinland Kombi Köln erreicht mit einer Gesamtreichweite (Mo-Fr) von aktuell 1.005 Tsd. Hörer:innen

ZIELGRUPPE 14-49 JAHRE

In der Zielgruppe 14 bis 49 Jahre erreicht die Rheinland Kombi Köln 526 Tsd. Hörer:innen (Mo-Fr)

SAMSTAGS HÖRER:INNEN

Die Gesamtreichweite liegt am Samstag bei 874 Tsd. Hörer:innen

SONNTAGS HÖRER:INNEN

Die Gesamtreichweite liegt am Sonntag bei 849 Tsd. Hörer:innen

RMS

DER AUDIOVERMARKTER.

