



RADIO NRW Summary

März 2024

RADIO NRW.

Facts:

Website: www.radionrw.de

Sendegebiet: Nielsen II und
angrenzende Gebiete

Musikfarbe: „AC – Der beste Mix“

Kernzielgruppe: 20-49 Jahre



RADIO NRW. Senderpartner folgender Kombinationen:

RMS AUDIO TOTAL
RMS SUPER KOMBI
RMS AFTER WORK
RMS WEEKEND KOMBI
RMS WEST KOMBI



RADIO NRW

Programm und Musikformat

RADIO NRW ist das Rahmenprogramm für die Lokalradios in Nordrhein-Westfalen.

Das Lokal- und Mantelprogramm bilden eine durchhörbare Einheit.

Feste Programmplätze bei allen Lokalradios sind die Weltnachrichten zur vollen Stunde und der nationale Werbeblock immer vor der vollen Stunde.

RADIO NRW und die Lokalradios senden eine einheitliche Musikfarbe: Adult Contemporary (AC) „Der beste Mix“.

RADIO NRW sendet immer volles Programm: Musik, Nachrichten, Servicethemen, Comedy, Sport-News und Gewinnspiele.

Die Nachrichtenredaktion von RADIO NRW produziert 24 Stunden täglich live, damit die Hörer in NRW mit den wichtigsten nationalen und internationalen News versorgt werden

RADIO NRW= 45 Lokalradios, NOXX und NRW1.



Audio ist Reichweite

5.893 Tsd.
Hörer:innen
Gesamt

2.813 Tsd.
Hörer:innen
14-49 Jahre



RADIO NRW

Medialeistung

**MARKT-
FÜHRER IN
NRW
UND BUNDES-
WEIT DIE
NR.1**

RADIO NRW ist mit einer Gesamtreichweite von 5.893 Tsd. Hörer:innen (Mo-Fr) Marktführer in Nordrhein-Westfalen

**NO.1
IN DER
ZIELGRUPPE
14-49
JAHRE**

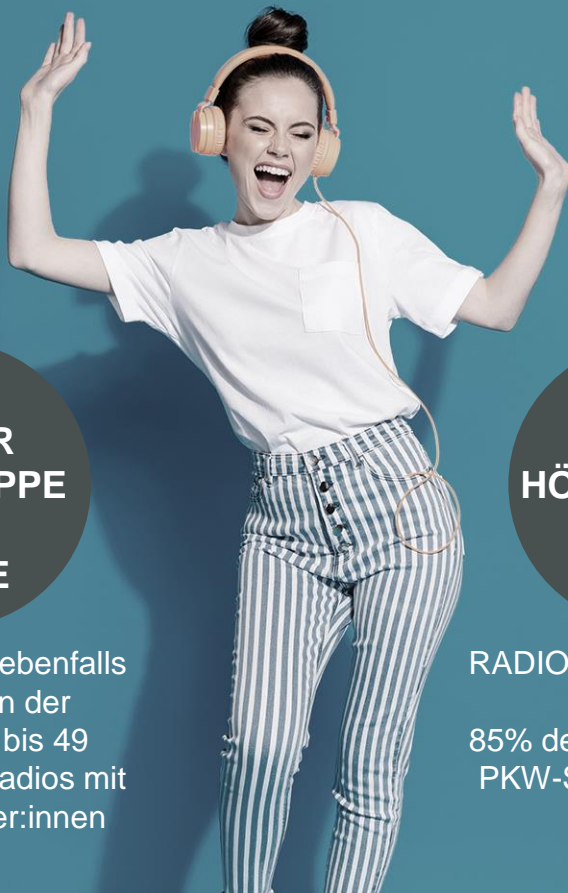
RADIO NRW ist ebenfalls Marktführer in der Zielgruppe 14 bis 49 Jahre der Privatradios mit 2.813 Tsd. Hörer:innen (Mo-Fr)

**RADIO
NRW
HÖRER:INNEN
SIND
MOBIL**

RADIO NRW Hörer:innen sind mobil:
85% der Hörer:innen sind PKW-Selbstfahrer:innen

**24/7
AUCH
AM
WOCHENENDE
ERREICH-
BAR**

Gesamtreichweite am Wochenende liegt bei 4.905 Tsd. am Samstag und 4.552 Tsd. am Sonntag



RMS

DER AUDIOVERMARKTER.