



SUNSHINE LIVE

Summary

März 2024

SUNSHINE LIVE.

Facts:

Website: www.sunshine-live.de

Sendegebiet: deutschlandweit über DAB+,
Satellit und über UKW in Stuttgart,
Rostock & Stralsund sowie
digitales Kabel

Musikfarbe: Elektronische Musik - Dance,
House, Techno und viele weitere
Genres der elektronischen Musik

Kernzielgruppe: 14-39 Jahre



SUNSHINE LIVE. Senderpartner folgender Kombinationen:

RMS AUDIO TOTAL
RMS SUPER KOMBI
RMS AFTER WORK
RMS WEEKEND KOMBI
RMS YOUNG STARS
RMS WEST KOMBI



SUNSHINE LIVE

Programm und Musikformat

SUNSHINE LIVE - ELECTRONIC MUSIC ist Deutschlands größte Plattform für elektronische Musik.

Die digitale Cross Channel Plattform bietet per Web, App und DAB+ ein einzigartiges Musikangebot mit über 25 Channels. Hinzu kommen Podcasts, Events und LIVE-Sessions mit den besten DJs der Welt und machen SUNSHINE LIVE so zu einer einzigartigen audiovisuellen Entertainmentplattform der elektronischen Musik.





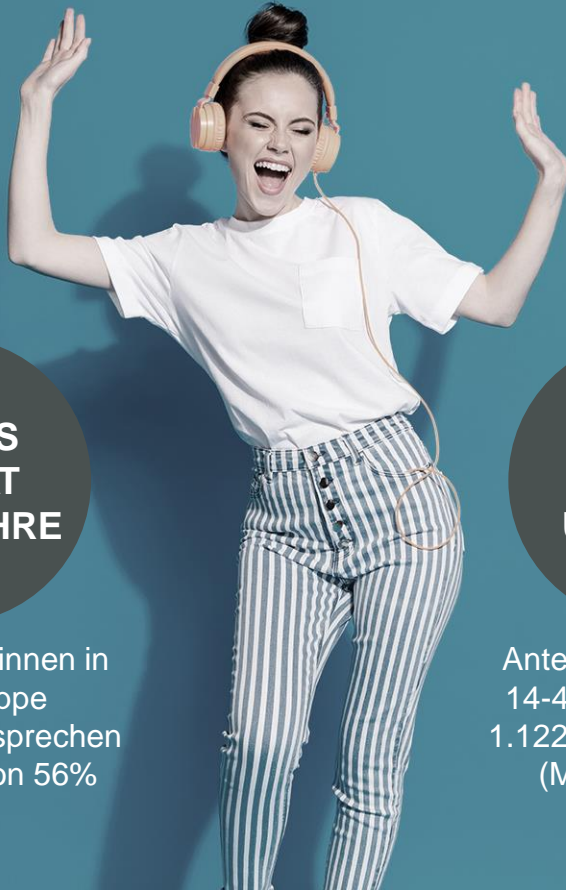
Audio ist Reichweite

1.396 Tsd.
Hörer:innen
Gesamt

1.122 Tsd.
Hörer:innen
14-49 Jahre

SUNSHINE LIVE

Medialeistung



**GESAMT-
REICHWEITE**
1.396 TSD.

SUNSHINE LIVE
mit einer
Gesamtreichweite Mo-Fr
von 1.396 Tsd.
Hörer:innen

**JUNGES
FORMAT**
14-39 JAHRE

785 Tsd. Hörer:innen in
der Zielgruppe
14-39 Jahre entsprechen
einem Anteil von 56%

80%
SIND
UNTER 50

Anteil der Zielgruppe
14-49 Jahre liegt mit
1.122 Tsd. Hörer:innen
(Mo-Fr) bei 80%

**GESAMT-
REICHWEITE**
1.341 TSD. (SA)
1.298 TSD. (SO)

Gesamtreichweite am
Wochenende liegt bei
1.341 Tsd. am Samstag
und 1.298 Tsd. am
Sonntag

RMS

DER AUDIOVERMARKTER.

