



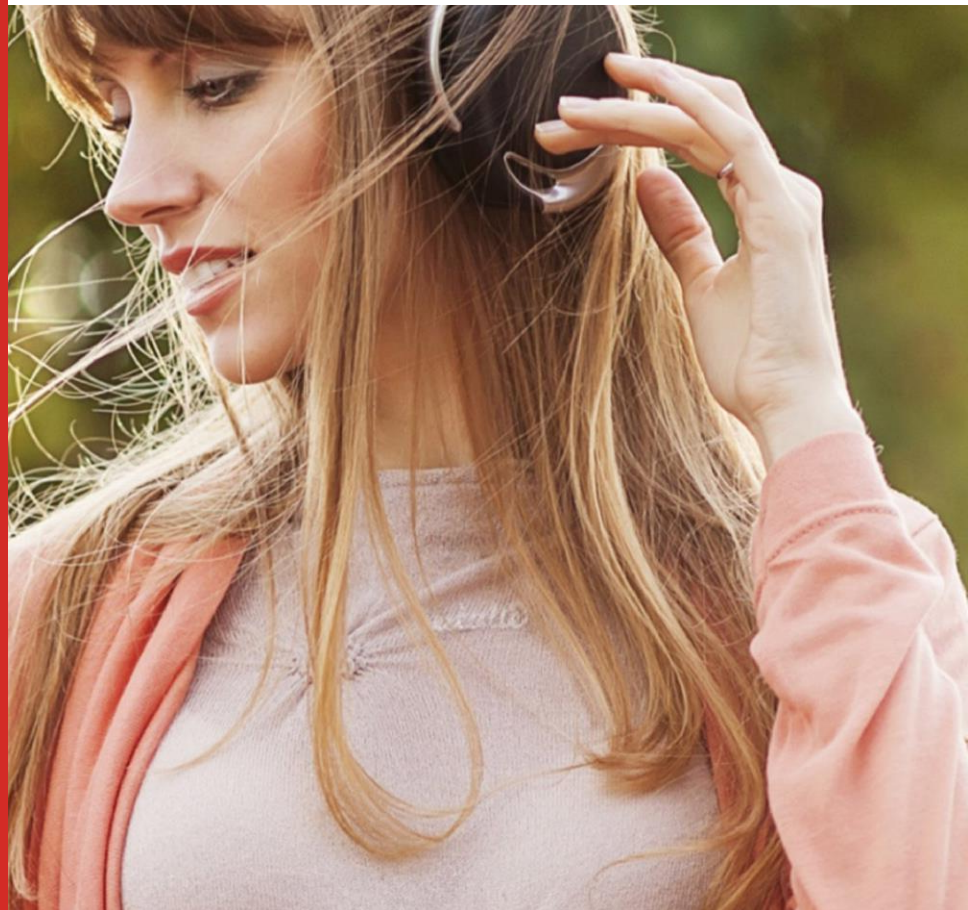
harmony.fm  
Senderinformation

Oktober 2021

# harmony.fm

## Senderinformation

- Website: [www.harmonyfm.de](http://www.harmonyfm.de)
- Sendegebiet: Teile von Hessen,  
außerdem per Kabel,  
Satellit und DAB+
- Musikfarbe: Classic Hits der 70er, 80er  
und 90er Jahre
- Kernzielgruppe: 35-59 Jahre



harmony.fm

Bestandteil folgender  
Kombinationen:

RMS AUDIO TOTAL

RMS AUDIO KOMPAKT

RMS SUPER KOMBI

RMS SUPER KOMBI SMART

RMS AFTER WORK

RMS WEEKEND KOMBI

RMS WEST KOMBI

RMS SÜDWEST KOMBI

RMS RADIO KOMBI HESSEN

FFH Radio Kombi Hessen



# harmony.fm Programm- und Musikformat

harmony.fm – Good Times. Good Music.

Die großen Hits aus einer guten Zeit, das ist harmony.fm!

harmony.fm spielt die Musik von echten Superstars wie ABBA, Depeche Mode, Elton John, Rod Stewart oder Tina Turner.

Das heißt: 24 Stunden am Tag ein frisches, modern produziertes Programm, bei dem musikalische Eintagsfliegen von heute keine Chance haben.

Präsentiert von Moderatoren, die mitten im Leben stehen und die die Storys zu den Kulthits liefern.

Tagsüber sorgt viel Musik für die nötige Energie im Job, Nachrichten und Verkehrsinfos alle 30 Minuten halten die Hörer immer auf dem neuesten Stand.

harmony.fm richtet sich an die aktiven und qualitätsbewussten Konsumenten ab 35, die im Radio ihre Kulthits hören wollen.

# harmony.fm

## Medialeistung

**GESAMT-  
REICHWEITE  
55 TSD.**

Die Gesamtreichweite von harmony.fm (Mo-Fr) liegt bei 55 Tsd. Hörern

**14-59:  
49 TSD.  
= ANTEIL  
VON 89%**

Anteil der Zielgruppe 14 bis 59 Jahre liegt mit 49 Tsd. Hörern (Mo-Fr) bei rund 89%

**GANZ HESSEN  
ÜBER DAB+**

harmony.fm ist über DAB+ in ganz Hessen zu hören

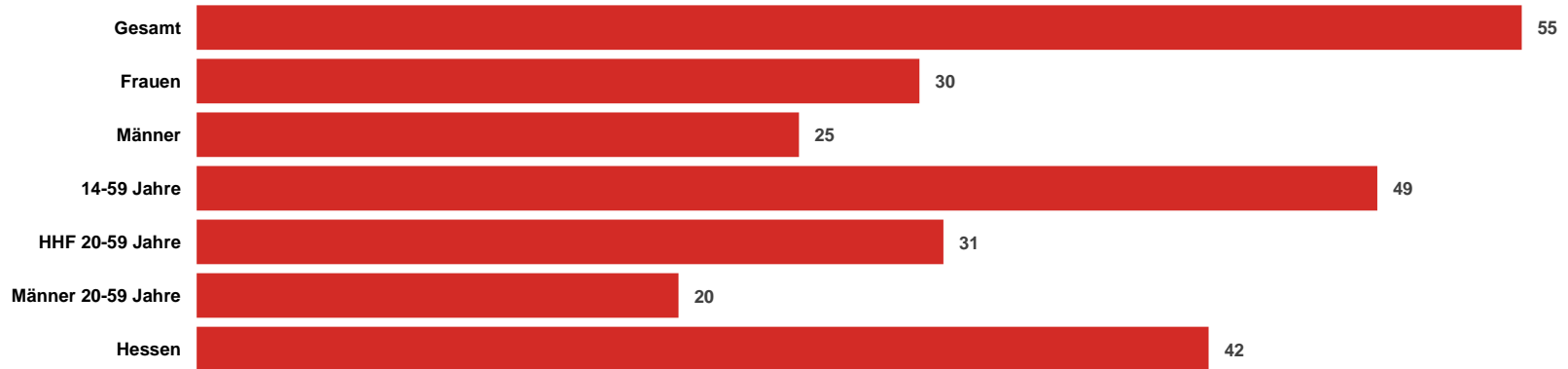
**UKW: 21  
FREQUENZEN  
2,6 MIO.  
MENSCHEN...**

...sind u.a. in Frankfurt, Wiesbaden, Darmstadt, Kassel, Marburg und Fulda zu erreichen

# harmony.fm

## ma 2021 Audio Update Summary

REICHWEITE IN TSD.



**RMS**

DER AUDIOVERMARKTER.