

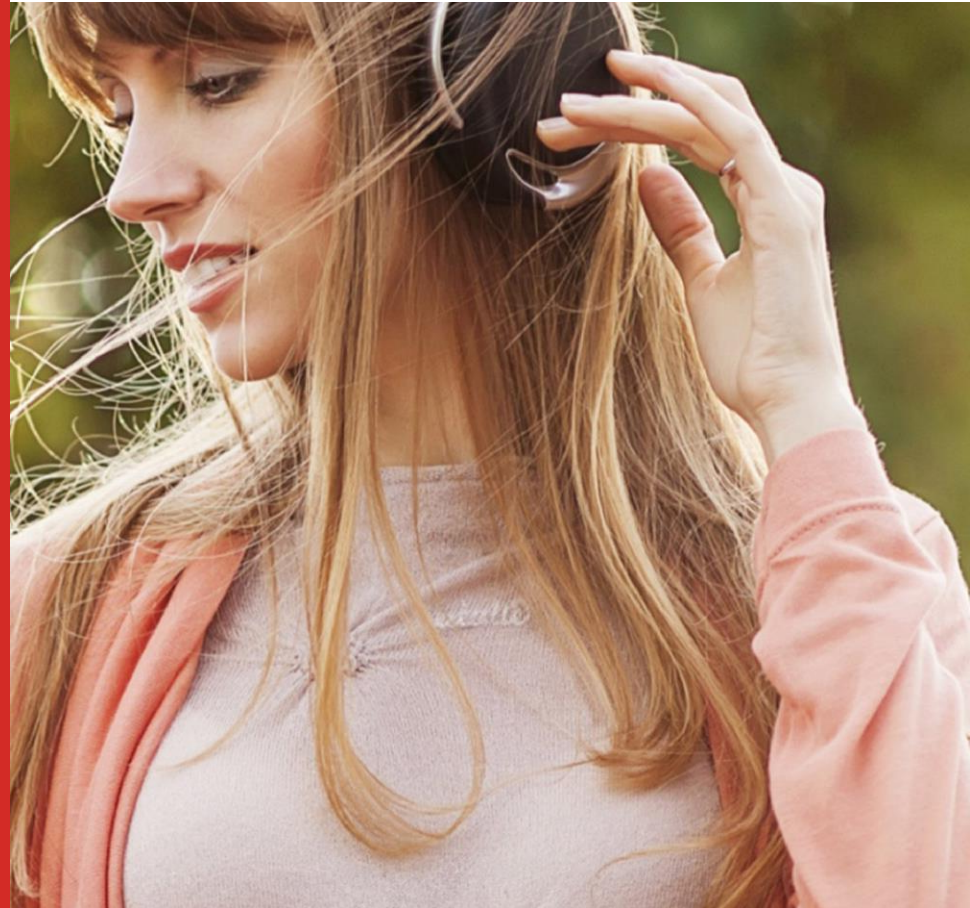


RMS NIEDERSACHSEN KOMBI
KOMPAKT
Kombi-Information

Oktober 2021

RMS NIEDERSACHSEN KOMBI KOMPAKT Kombi-Information

Sendegebiet: Niedersachsen, Bremen sowie
angrenzende Bundesländer
(Hamburg, Sachsen-Anhalt,
Hessen)



RMS NIEDERSACHSEN KOMBI KOMPAKT Sender- zusammensetzung

Antenne Niedersachsen
RADIO 21



RMS NIEDERSACHSEN KOMBI KOMPAKT

Medialeistung

**GESAMT-
REICHWEITE
(MO-FR)
272 TSD.
HÖRER**

Die RMS
NIEDERSACHSEN
KOMBI KOMPAKT
erreicht 272 Tsd.
Hörer (Mo-Fr).

**HÖRER IN
NIEDER-
SACHSEN:
224 TSD.**

Im Gebiet
Niedersachsen
werden 224 Tsd.
Hörer (Mo-Fr)
erreicht.

**14-49:
143 TSD.
= ANTEIL
VON 52%**

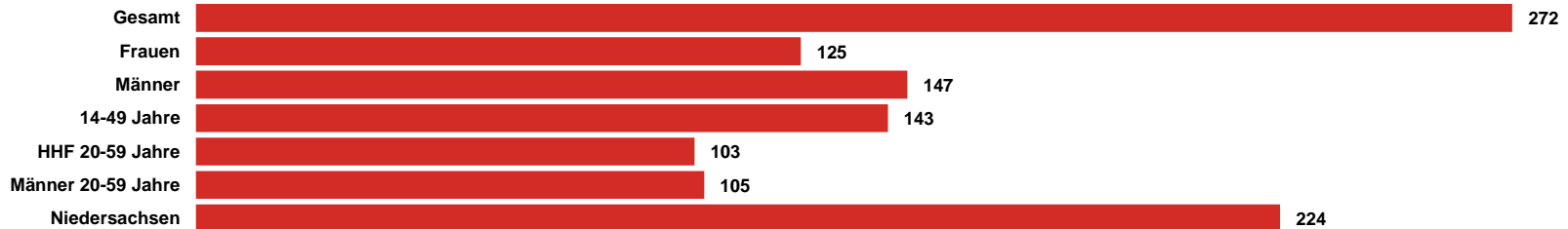
Die
Zielgruppenschärfe in
der werberelevanten
Zielgruppe 14-49 liegt
bei 52%.

**GESAMT-
REICHWEITE
246 TSD. (SA)
177 TSD. (SO)**

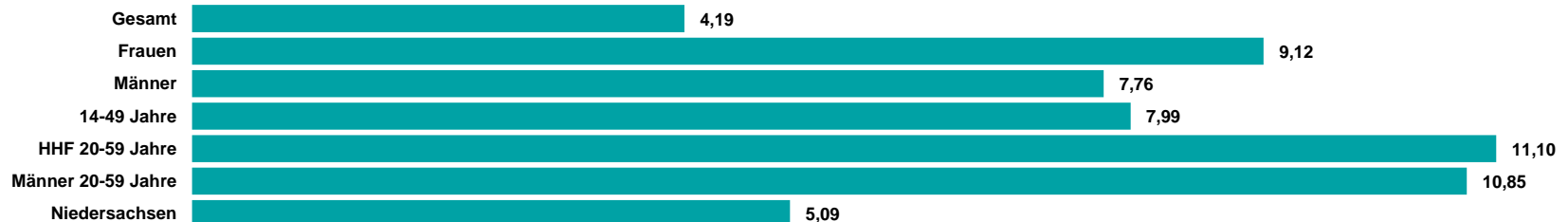
Die Gesamtreichweite
am Wochenende liegt
bei 246 Tsd.
am Samstag und
177 Tsd. am Sonntag.

RMS NIEDERSACHSEN KOMBI KOMPAKT ma 2021 Audio Update Summary

REICHWEITE IN TSD.



TKP IN EURO



Quelle: ma 2021 Audio Update, dspr. Bev. 14+, Brutto-Reichweite in der ø-Std. 6-18 Uhr, Mo-Fr, Preise 2022

HHF = Haushaltsführende

RMS

DER AUDIOVERMARKTER.