



RMS NIEDERSACHSEN

KOMBI 14-49

Kombi-Information

Oktober 2021

RMS NIEDERSACHSEN

KOMBI 14-49

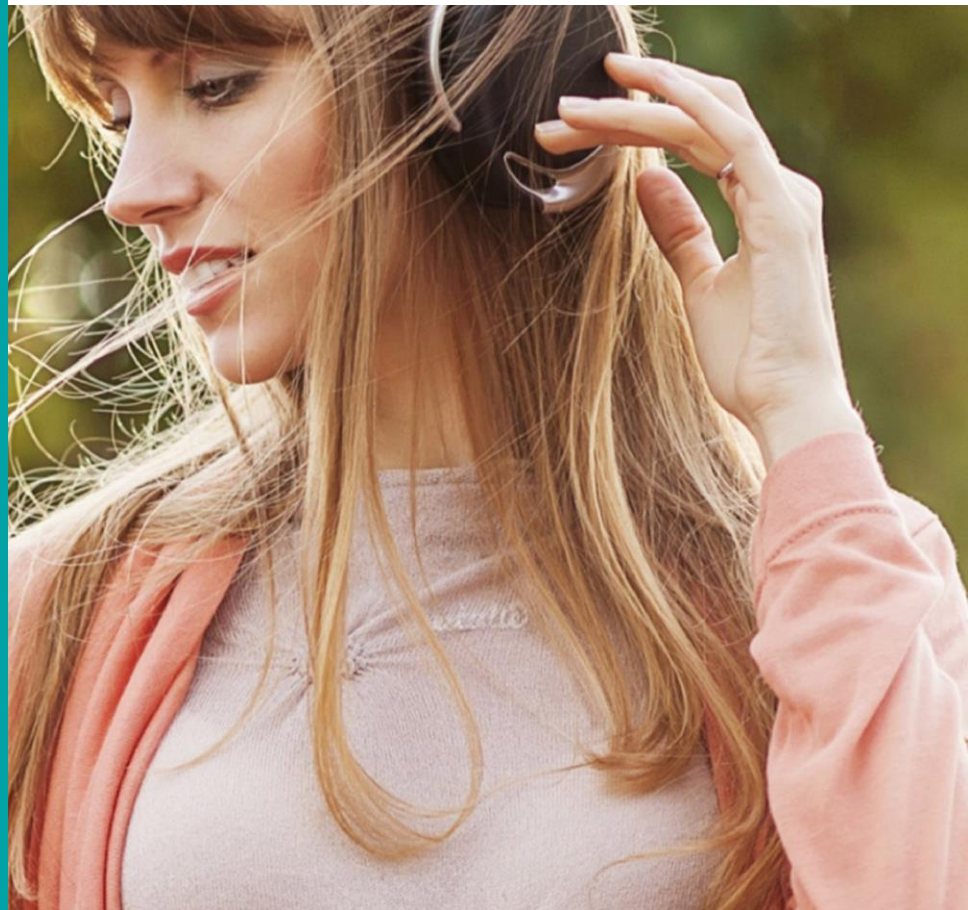
Kombi-Information

Sendegebiet: Niedersachsen, Bremen, Sachsen-Anhalt sowie Teile der angrenzenden Bundesländer Hamburg und Hessen



RMS NIEDERSACHSEN KOMBI 14-49 Sender- zusammensetzung

Antenne Niedersachsen
RADIO 21
89.0 RTL



RMS NIEDERSACHSEN KOMBI 14-49

Medialeistung

**MO-FR:
413 TSD.
HÖRER
GESAMT**

RMS NIEDER-
SACHSEN KOMBI
14-49: mit 413 Tsd.
Hörern ein
reichweitenstarkes
Angebot in
Niedersachsen

**HÖRER IN
NIEDER-
SACHSEN:
293 TSD.**

Im Gebiet
Niedersachsen
werden 293 Tsd.
Hörer (Mo-Fr)
erreicht.

**14-49:
251 TSD.
= ANTEIL
VON 60%**

Die
Zielgruppenschärfe in
der werberelevanten
Zielgruppe 14-49 liegt
bei 60%.

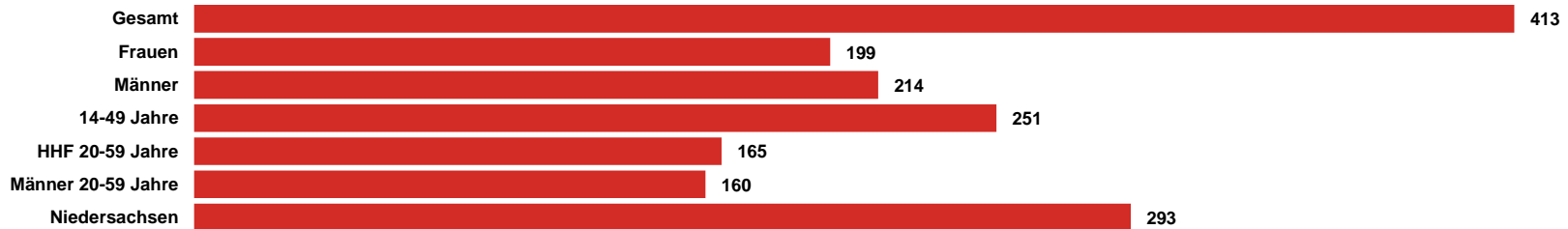
**GESAMT-
REICHWEITE
339 TSD. (SA)
284 TSD. (SO)**

Gesamtreichweite am
Wochenende liegt bei
339 Tsd. am Samstag
und 284 Tsd. am
Sonntag

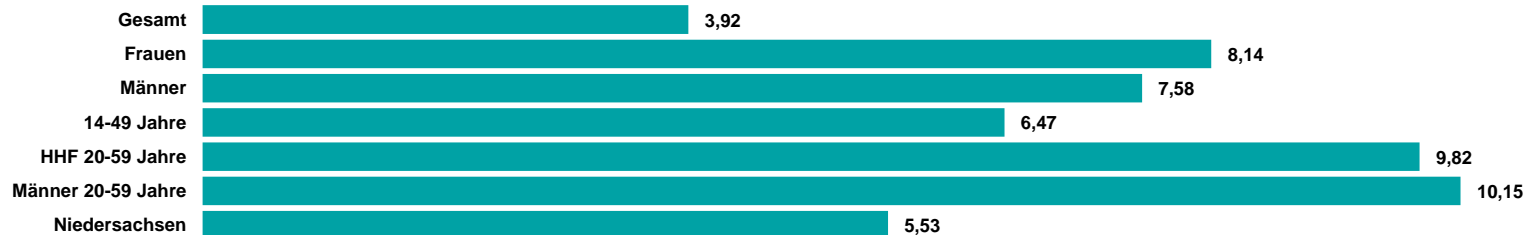
RMS NIEDERSACHSEN KOMBI 14-49

ma 2021 Audio Update Summary

REICHWEITE IN TSD.



TKP IN EURO



Quelle: ma 2021 Audio Update, dspr. Bev. 14+, Brutto-Reichweite in der ø-Std. 6-18 Uhr, Mo-Fr, Preise 2022

HHF = Haushaltsführende

RMS

DER AUDIOVERMARKTER.