



Radio-Kombi Baden-Württemberg Senderinformation

Oktober 2021

Radio-Kombi Baden- Württemberg Senderinformation

Website: www.radiokombi-cpmedia.de

Sendegebiet: Nielsen IIIb (Baden-
Württemberg) und angrenzende
Bundesländer

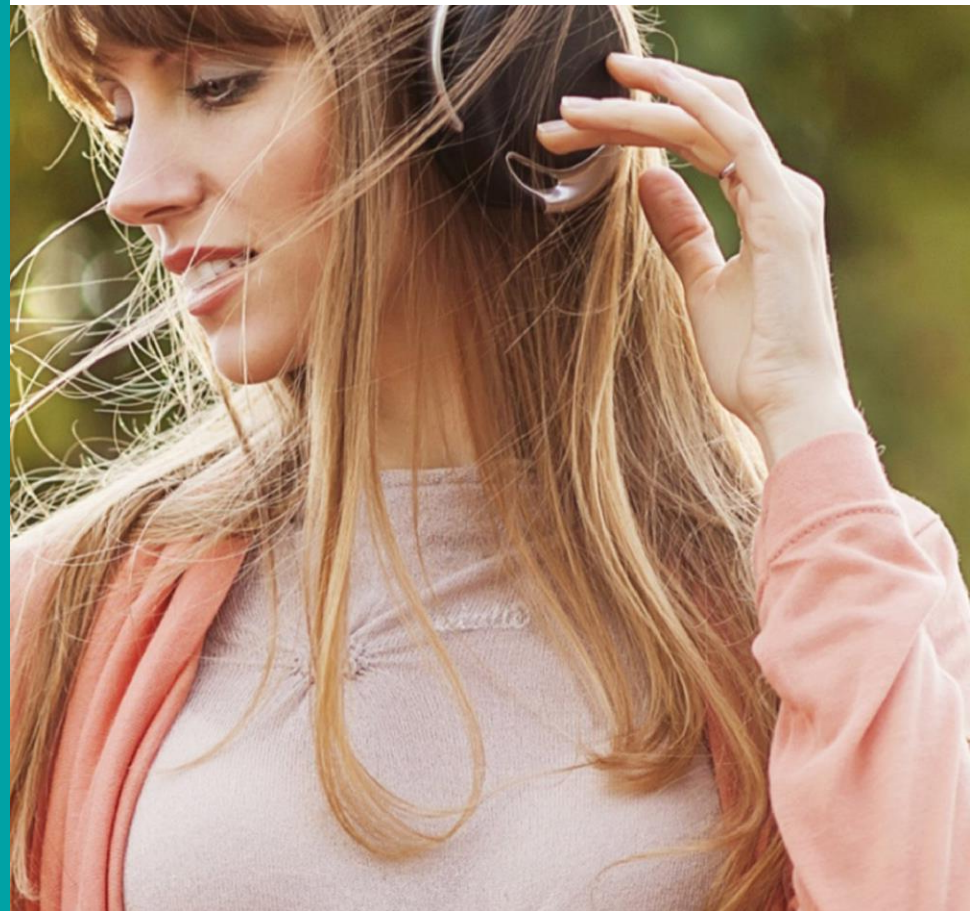
Musikfarbe: Überwiegend AC mit
unterschiedlichen Ausprägungen
(Soft/Hot/CHR)

Kernzielgruppe: 14-49 Jahre



Radio-Kombi Baden- Württemberg Bestandteil folgender Kombinationen:

RMS AUDIO TOTAL
RMS AUDIO KOMPAKT
RMS SUPER KOMBI
RMS SUPER KOMBI SMART
RMS AFTER WORK
RMS WEEKEND KOMBI
RMS WEST KOMBI
RMS SÜDWEST KOMBI
RMS KOMBI BaWü + Rhl.-Pfalz



Radio-Kombi Baden-Württemberg

Medialeistung

**GESAMT-
REICHWEITE
1.225 TSD.**

Die Radio-Kombi Baden-Württemberg erreicht eine Gesamtreichweite von 1.225 Tsd. Hörern (Mo-Fr) in der ø-Std

**14-49:
737 TSD.
HÖRER**

In der Zielgruppe 14-49 Jahre erreicht die Radio-Kombi Baden-Württemberg auf 737 Tsd. Hörer in der ø-Std

**IN BA.-WÜ:
951 TSD.
HÖRER**

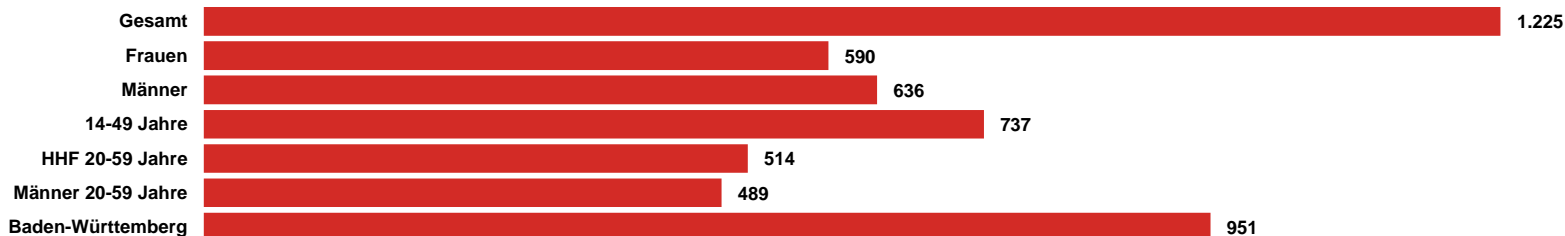
Im Bundesland Ba.-Wü.: Die Radio-Kombi Baden-Württemberg kommt hier auf 951 Tsd. Hörer

**MARKT-
ANTEIL
IN BA.-WÜ.
(ZG 14-49):
43,2%**

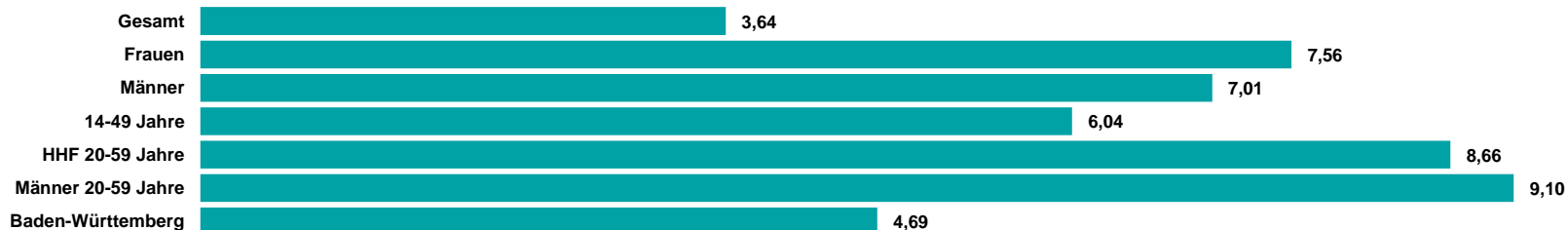
Der Marktanteil (Mo-Fr) in der Zielgruppe 14-49 Jahre liegt im Bundesland Ba.-Wü. bei 43,2%.

Radio-Kombi Baden-Württemberg ma 2021 Audio Update Summary

REICHWEITE IN TSD.



TKP IN EURO



Quelle: ma 2021 Audio Update, dspr. Bev. 14+, Brutto-Reichweite in der a-Std. 6-18 Uhr, Mo-Fr, Preise 2022

RMS

DER AUDIOVERMARKTER.