

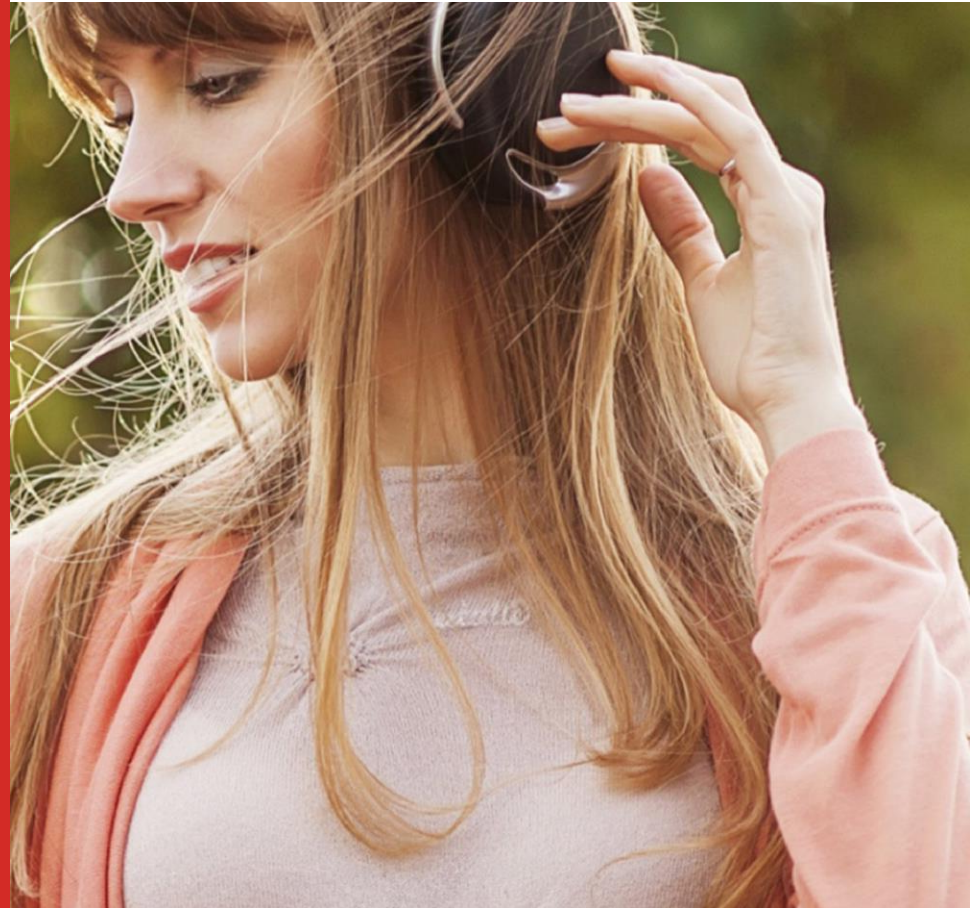


# bigFM NATIONAL Senderinformation

Oktober 2021

# bigFM NATIONAL Senderinformation

Sendegebiet: Baden-Württemberg,  
Rheinland-Pfalz,  
Saarland,  
Region Rhein-Main,  
Süd-Nordrhein-Westfalen und  
West-Bayern

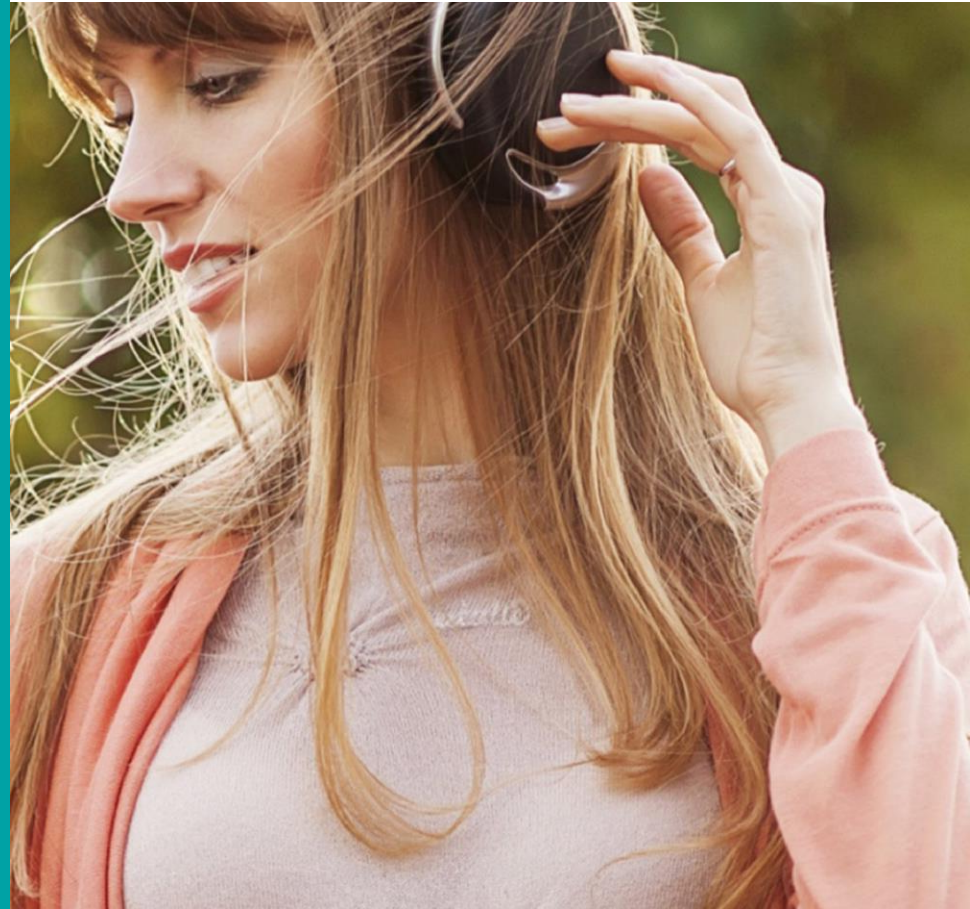


# bigFM NATIONAL besteht aus folgenden EinzelSendern:

bigFM Der neue Beat

bigFM Hot Music Radio

bigFM Saarland



# bigFM NATIONAL Programm und Musikformat

bigFM NATIONAL ist das **erfolgreichste Radioformat für junge und junggebliebene Erwachsene in Deutschland**

bigFM NATIONAL **spiegelt den Lifestyle der jungen und junggebliebenen Erwachsenen** zwischen 18 und 39 Jahren wider. Kreativität und Interaktion werden groß geschrieben

bigFM NATIONAL steht für **unkonventionelle Trend-Navigation** und für neue und aktuelle Musik

**Radio 2.0.** Eine relevante Medienmarke, die junge und junggebliebene Erwachsene auf den **crossmedialen Kanälen** On-Air, Webradio, Online, Social Media, Mobile und via Influencer, Bewegtbild und auf Events erreicht

bigFM NATIONAL spricht eine **junge, kaufkräftige und konsumorientierte** Zielgruppe an

# bigFM NATIONAL

## Medialeistung

**GESAMT-  
REICHWEITE  
280 TSD.**

bigFM NATIONAL  
erreicht in der  
Gesamtreichweite  
280 Tsd. Hörer in der  
Durchschnittsstunde  
(Mo-Fr)

**REICHWEITE  
14-49:  
246 TSD.  
HÖRER**

Bei den  
14-49-Jährigen  
erreicht  
bigFM NATIONAL  
246 Tsd. Hörer

**GESAMT-  
REICHWEITE  
221 TSD. SA  
192 TSD. SO**

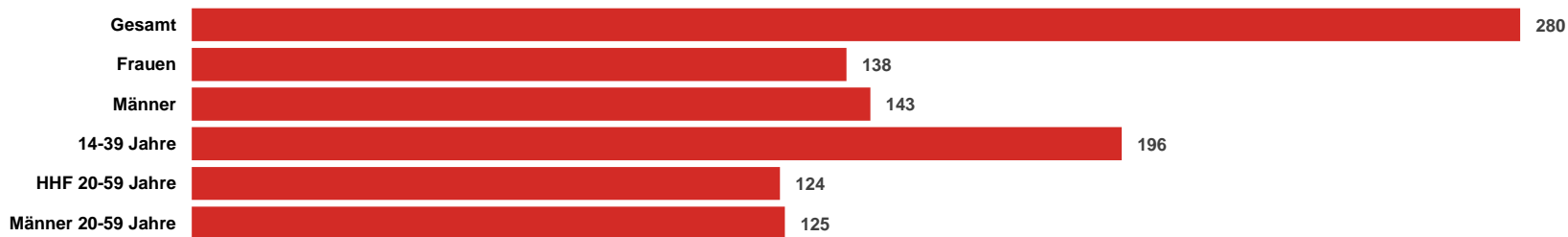
Die Gesamtreichweite  
am Wochenende liegt  
bei 221 Tsd. am  
Samstag und 192 Tsd.  
am Sonntag

**FÜHRENDE  
JUGEND-  
MARKE**

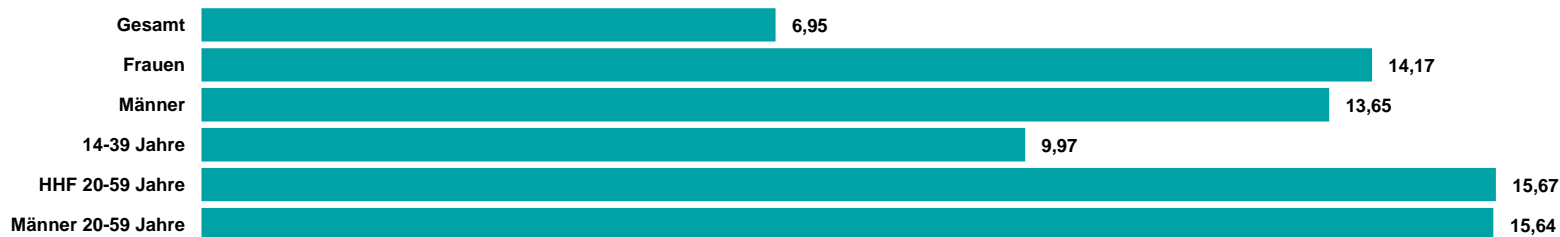
In der Zielgruppe  
14-39 Jahre erreicht  
bigFM NATIONAL  
196 Tsd. Hörer

# bigFM NATIONAL ma 2021 Audio Update Summary

## REICHWEITE IN TSD.



## TKP IN EURO



**RMS**

DER AUDIOVERMARKTER.