



bigFM Baden-Württemberg Senderinformation

Oktober 2021

bigFM Baden-Württemberg Senderinformation

Website: www.bigfm.de

Sendegebiet: Baden-Württemberg,
West-Bayern

Musikfarbe: CHR, neue Musiktrends

Kernzielgruppe: 18-39 Jahre



bigFM Baden-Württemberg Bestandteil folgender Kombinationen:

RMS AUDIO TOTAL

RMS AUDIO KOMPAKT

RMS SUPER KOMBI

RMS SUPER KOMBI SMART

RMS AFTER WORK

RMS WEEKEND KOMBI

RMS YOUNG STARS

RMS WEST KOMBI

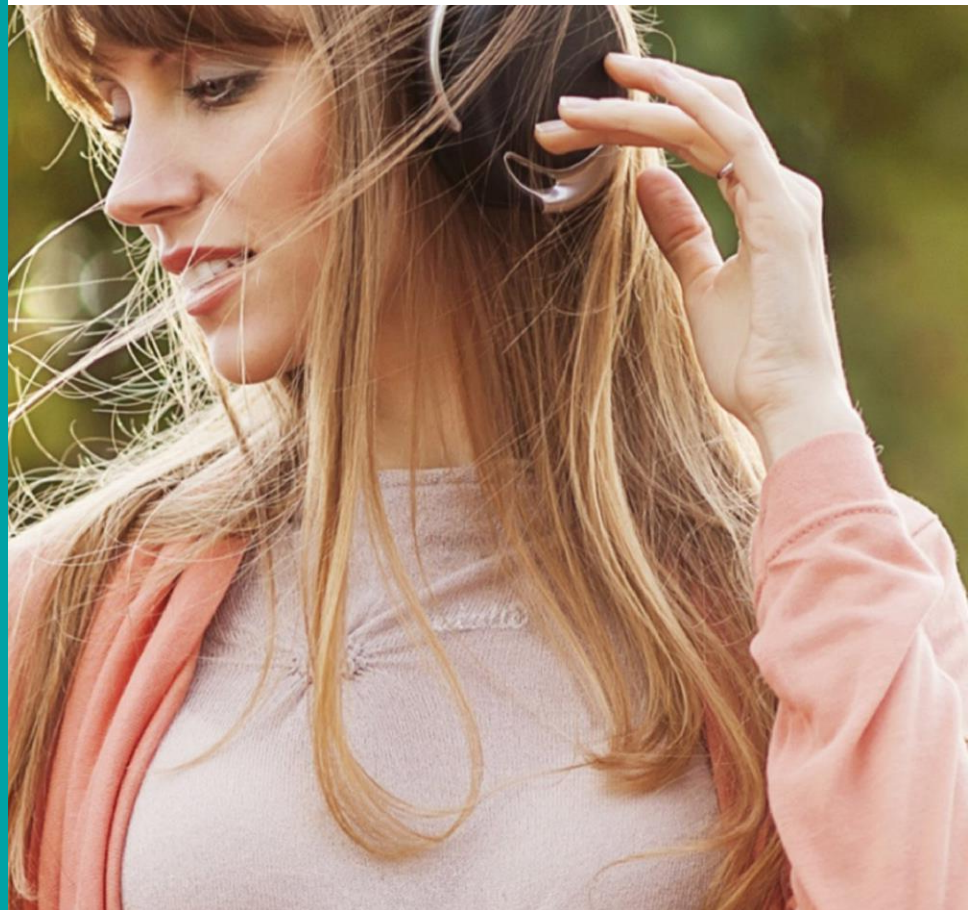
bigFM NATIONAL

RMS SÜDWEST KOMBI

RMS KOMBI BaWü + Rhl.-Pfalz

Radio-Kombi Baden-Württemberg

Radio-Kombi Baden-Württemberg PREMIUM



bigFM Baden-Württemberg Programm- und Musikformat

bigFM Baden-Württemberg ist das **erfolgreichste Radioformat für junge und junggebliebene Erwachsene in Baden-Württemberg**

bigFM Baden-Württemberg **spiegelt den Lifestyle der jungen und junggebliebenen Erwachsenen** zwischen 18 und 39 Jahren wider. Kreativität und Interaktion werden groß geschrieben

bigFM Baden-Württemberg **steht für unkonventionelle Trend-Navigation** und für neue und aktuelle Musik

Radio 2.0. Eine relevante Medienmarke, die junge und junggebliebene Erwachsene auf den **crossmedialen Kanälen** On-Air, Webradio, Online, Social Media, Mobile und via Influencer, Bewegtbild und auf Events erreicht

bigFM Baden-Württemberg spricht eine **junge, kaufkräftige und konsumorientierte Zielgruppe** an

bigFM Baden-Württemberg Medialeistung

**GESAMT-
REICHWEITE:
125 TSD.
HÖRER
(MO-FR)**

bigFM Baden-
Württemberg
erreicht 125 Tsd.
Hörer in der
Durchschnittsstunde
(Mo-Fr).

**14-49:
108 TSD.
= ANTEIL
VON 86%**

Anteil der Zielgruppe
14 bis 49 Jahre liegt
mit 108 Tsd. Hörern
(Mo-Fr) bei 86%

**14-39:
85 TSD.
= ANTEIL
VON 68%**

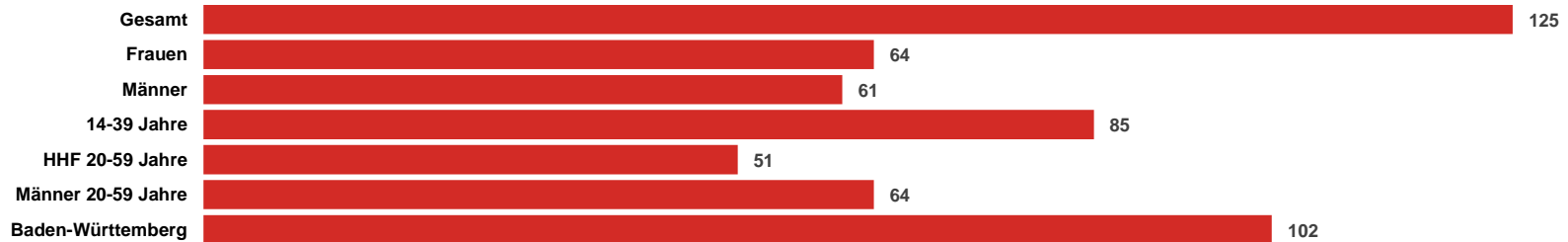
Junge und aktive
Hörerschaft: Anteil der
Zielgruppe 14 bis 39
Jahre liegt mit 85 Tsd.
Hörern (Mo-Fr) bei
68%

**REICH-
WEITEN-
STÄRKSTES
ANGEBOT...**

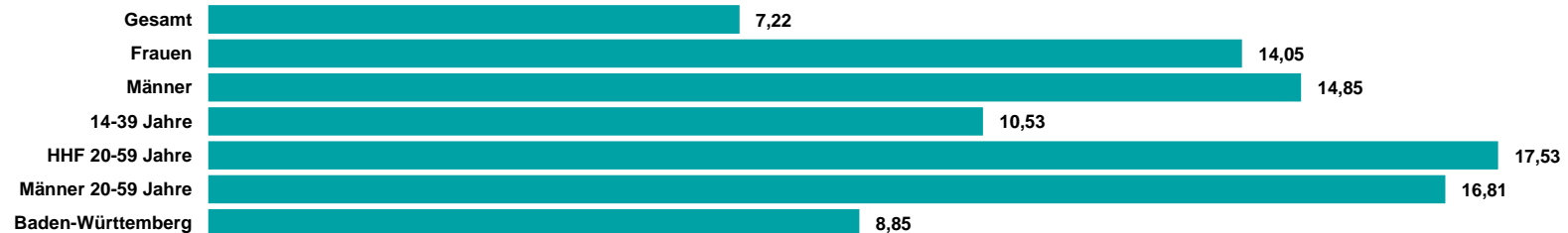
...für junge
Erwachsene in
Baden-Württemberg.

bigFM Baden-Württemberg ma 2021 Audio Update Summary

REICHWEITE IN TSD.



TKP IN EURO



Quelle: ma 2021 Audio Update, dspr. Bev. 14+, Brutto-Reichweite in der a-Std. 6-18 Uhr, Mo-Fr, Preise 2022

HHF = Haushaltsführende

RMS

DER AUDIOVERMARKTER.