



BAYERN FUNKPAKET Senderinformation

Oktober 2021

BAYERN FUNKPAKET

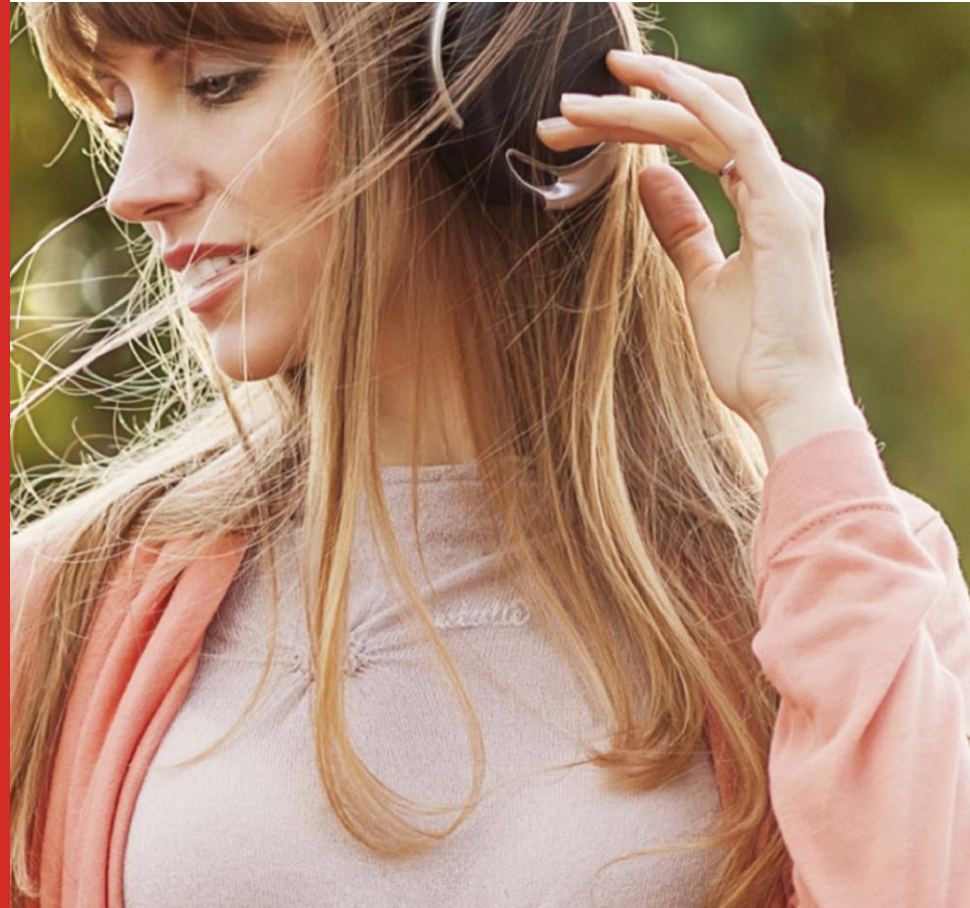
Senderinformation

Website: www.blw-online.de

Sendegebiet: Bayern gesamt und zusätzlich
Teile der angrenzenden
Bundesländer

Musikfarbe: Überwiegende AC mit
unterschiedlichen Ausprägungen

Kernzielgruppe: 20-59 Jahre



Bestandteil folgender Kombinationen:

RMS AUDIO TOTAL

RMS AUDIO KOMPAKT

RMS SUPER KOMBI

RMS SUPER KOMBI SMART

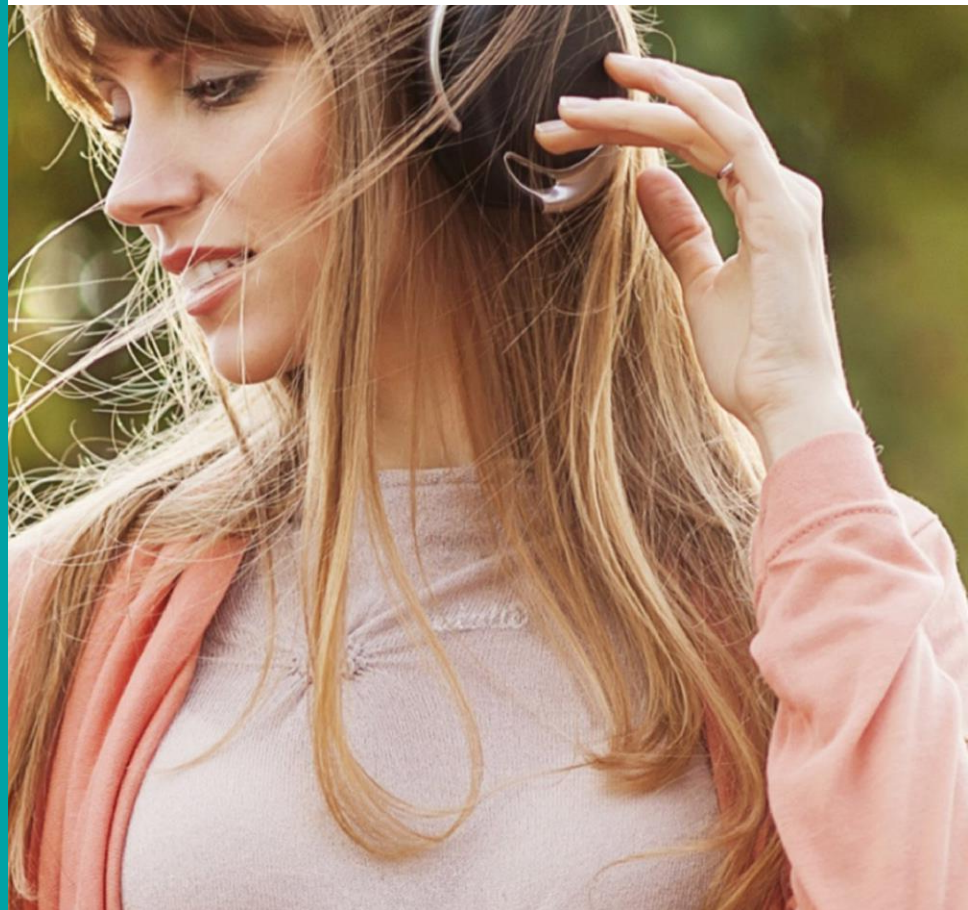
RMS AFTER WORK

RMS WEEKEND KOMBI

RMS WEST KOMBI

RMS SÜDWEST KOMBI

RADIO KOMBI BAYERN



BAYERN FUNKPAKET

Medialeistung

**GESAMT-
REICHWEITE
1.026 TSD.**

Das BAYERN
FUNKPAKET
mit einer
Gesamtreichweite
Mo-Fr von aktuell
1.026 Tsd. Hörern

**14-49:
542 TSD.
HÖRER**

In der Zielgruppe 14
bis 49 Jahre erreicht
das BAYERN
FUNKPAKET 542
Tsd. Hörern (Mo-Fr)

**BUNDESLAND
BAYERN
850 TSD.**

Im Bundesland
Bayern kommt das
BAYERN
FUNKPAKET auf
insgesamt 850 Tsd.
Hörer

**GESAMT-
REICHWEITE
863 TSD. (SA)
713 TSD. (SO)**

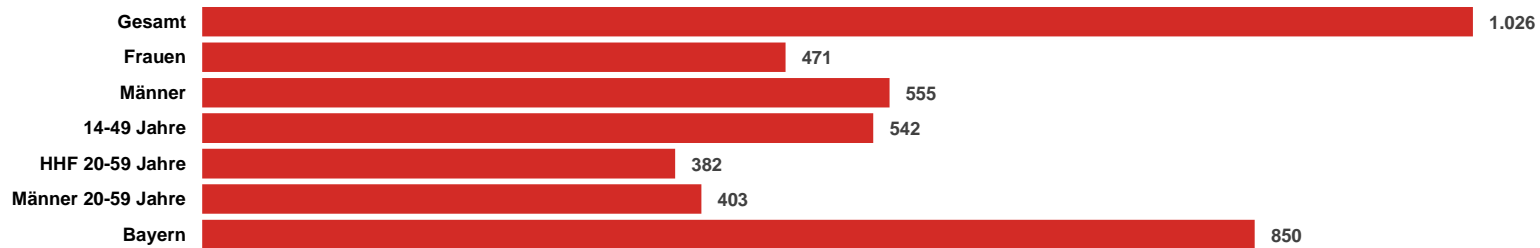
Die Gesamtreichweite
am Wochenende liegt
bei 863 Tsd. am
Samstag und 713 Tsd.
am Sonntag



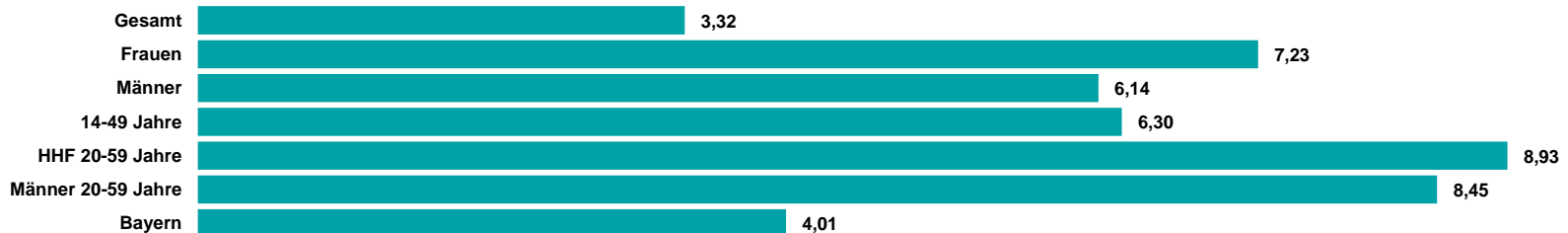
BAYERN FUNKPAKET

ma 2021 Audio Update Summary

REICHWEITE IN TSD.



TKP IN EURO



Quelle: ma 2021 Audio Update, dspr. Bev. 14+, Brutto-Reichweite in der a-Std. 6-18 Uhr, Mo-Fr, Preise 2022

HHF = Haushaltsführend



RMS

DER AUDIOVERMARKTER.



BAYERN
FUNKPAKET

